

## AUDITORIO MUNICIPAL CINE ALOVI. Datos técnicos – Revisado: 15/10/09

### Enderezo do edificio

Avda. De Galicia s/n  
As Pontes de García Rodríguez  
15320 A Coruña  
Teléf. / fax 981 44 03 44 / 607 28 39 29

### Persoal estable

Administración: 2  
Auxiliar de iluminación e son: 2  
Sala: 2

### Datos do edificio

Ano de construción: 1948  
Ano da última reforma: 2006  
Situación: en quinteiro  
Número de fachadas: 2  
Acceso de carga: tráiler  
Acceso de minusválido: si  
Aseo de minusválidos: si  
Telefonía interior: non  
Billeteira: si  
Climatización: calefacción

### Datos do recinto escénico

Tipo de recinto: cuberto  
Relación público – escena: fixa e frontal

### Actividades

Teatro – Danza – Concertos – Congresos – Conferencias – Outros espectáculos

### Sala

Aforo: 402 (288 en platea e 114 no 1º andar)  
Número de accesos a platea: 3  
Dimensións da sala: 19,40 m x 12,30 m  
Ancho dos corredores laterais: 0,92 m  
Ancho do corredor central: 1,10 m

### Escenario

#### Alto

Boca: 6,60 m (bambalín fixo de tela de 1,10)  
Altura total do chan do escenario ao teito: 6,90m

#### Ancho

Gravata: 8,66  
Boca: 13,00 m  
Ombros: m

#### Fondo

Gravata: 1,17 m  
Dende a boca: 7,50 m

#### Piso

Material: madeira  
Pódese cravar: si  
Pendente de escenario: 3,8%  
Comunicación exterior entre accesos ao escenario: si  
Distancia dende os palcos laterais de anfiteatro 18m

### Carga

Porta de carga: 1.34 m x 2.30 m

Distancia de carga: 12 m  
Rampa de carga/descarga: de aluminio de 6 m x 0,85 m

### **Camerinos**

Número: 3 colectivos con 15 postos de maquillaxe  
Aseos: 2  
Ducha: 1

### **Postos de control**

1 de iluminación en ao fondo do patio de butacas  
1 de cine no 2º andar  
1 de audio no fondo da sala

### **Panos**

1 pano de boca azul con apertura americana (sistema de apertura eléctrico 14seg)  
1 bambalín azul

### **Cámara escénica**

1 negra  
6 patas (6x2.80 m)  
4 bambalinas  
1 foro negro

### **Iluminación**

#### **Potencia**

Potencia total instalada: 50.000 w  
Potencia total de compañías: 50.000 w

#### **Tomas reguladas**

20 circuitos 10A en sala (tronera situada á altura da 4ª fila de butacas) con acceso directo dende o 2º andar.(Distancia de escenario(centro) á tronera 10m)  
24 circuitos 10 A no chan (6 a ambos lados do escenario e 12 no fondo do escenario)  
5 varas electrificadas (20 circuitos cada unha)(estructura motorizada de 11m ancho x 7m de fondo en truss de 52 mm

#### **Pach - Dimmers**

Situación: baixo escenario no soto  
Tipo: dixital  
36 canais de dimmer de 2,5kw

#### **Proxectores**

8 Proxectores de recorte ETC (750 W) óptica 25 °50 °.  
4 Proxectores de recorte ETC (750 W) óptica 15 °-30 °  
10 *Planoa* convexo (1000 w) Strand "Cantata"  
10 *Planoa* convexo (1000 w) Selecom  
12 Proxectores PAR64, nº 5  
12 proxectores ciclorama asimétrico(1.000w)  
(Todos os proxectores teñen portafiltras e viseira)  
Mesa de control  
Mesa dixital Light Technology, "Titan" 96 canais  
CONTROL DE LUCES: en Platea  
6 Torres de calle (burras) 3m altura /mecanizadas/ 8circuitos/colgar 4 tramos  
CICLORAMA 11x6 (color nevada)

### **Audio**

Potencia e toma de son: 500 w  
1 CD dobre con auto pause, mod. Staton C.500  
1 Mesa de son Allen & Heath PA canais estéreo  
1 multiefectos (Digitech 24 Bits con 16 presets)  
Sistema de intercomunicación por cable con subestación en escenario e 2 headphone  
24 envíos de micro á mesa de son (pach de son) + 4 envíos auxiliares  
2 Caixas/monitor de son JBL PRX512M 500w  
2 Caixas /monitor escenario LEM 500w  
2 Ecuilibradores gráfico ART de 31 bandas.  
4 Micrófonos de condensador AKG-1000 con soporte

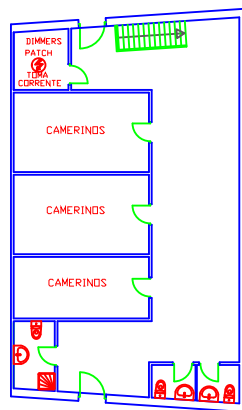
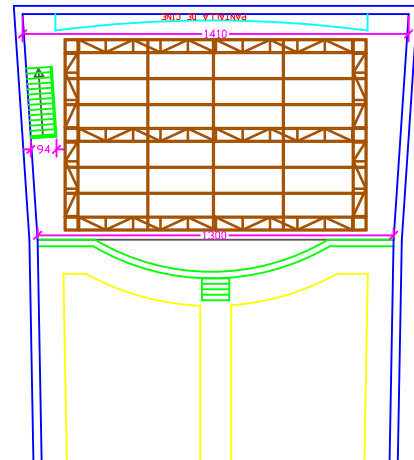
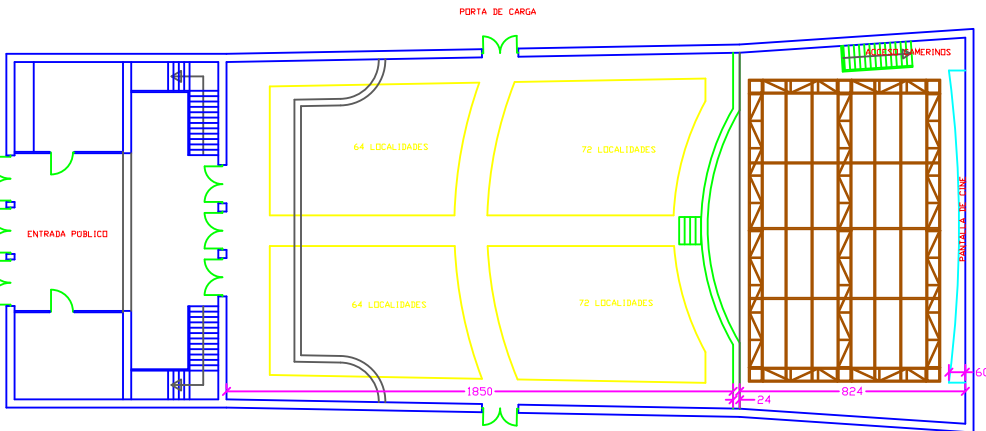
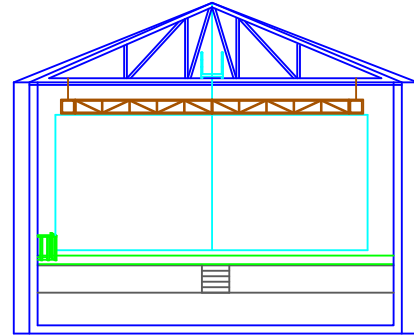
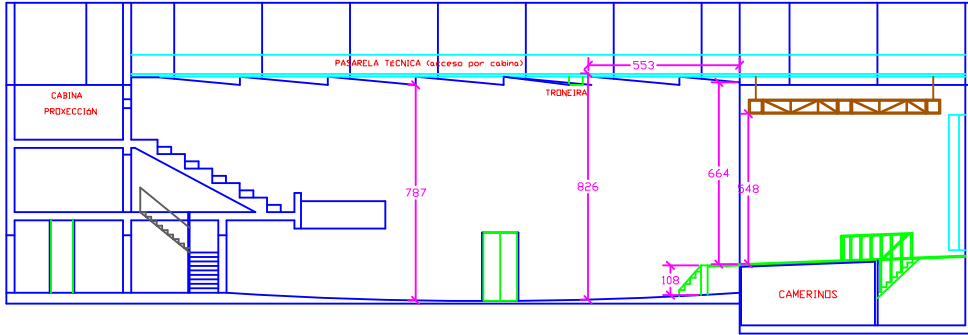
1 Micrófono inalámbrico Shure pgx24ebeta58  
Micrófonos: 8 UDI shure SM 58  
Control audio: sala

### **Proyección cinematográfica**

1 Pantalla de cine de 11 x 4,60 m  
1 Máquina de proyección de cine marca Victoria nº 5 (35 mm)  
2 Amplificadores Kelonik sk  
3 Etapas de potencia Electrovoice CPS1  
2 Altavoces pantalla de 2x15"  
1 Altavoz sub-woofer 215-SW de 2x15", 1200W  
14 Altavoces ambiente 110-SU-D 150 W

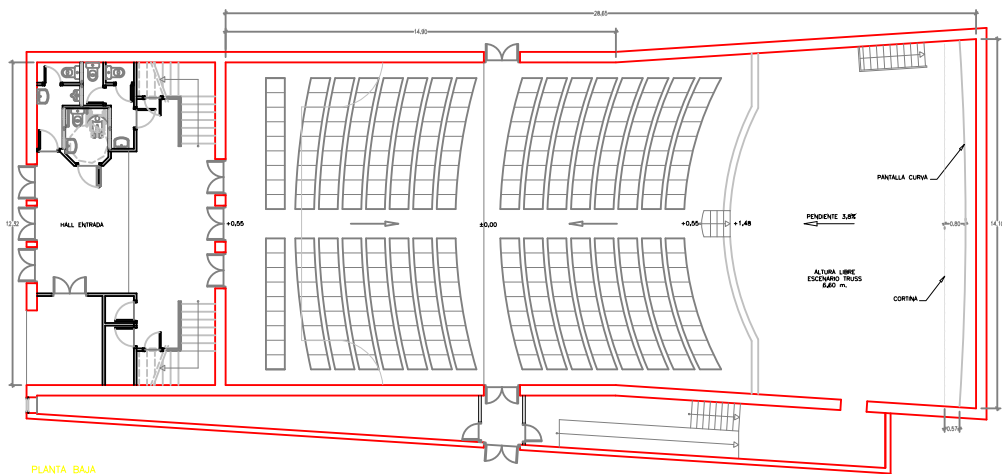
### **Outros**

Linóleo: 5 tiras de 12,40 x 1,50 m  
Vídeo: combi VHS-DVD Panasonic  
Proyector de vídeo: mod. Zenith, TOSHIBA-TLP-X10  
Pés de micro  
8 Tarimas regulables en altura de(0,20 a1m) de 2 x 1m (solicitar previamente)

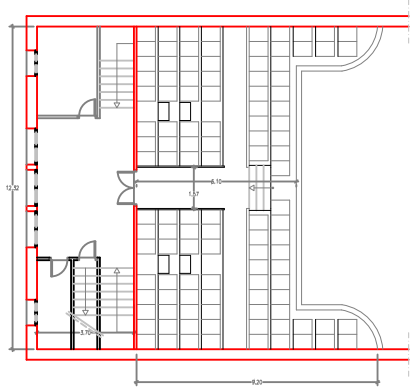


AUDITORIO MUNICIPAL CINE ALOVI  
 AS PONTES  
 Avda. de Galicia s/n  
 AS PONTES LA CROUSA

REDE GALEGA DE TEATROS E AUDITORIOS  
 IGAEEM  
 ESCANANO FRANCISCO VEGA  
 DATA 11 de outubro de 2008



PLANTA BAJA  
ESCALA 1:100



ANFITEATRO  
ESCALA 1:100

- Planta baja:
  - Sup. útil Zona butacas: 242,80 m<sup>2</sup>
  - Sup. útil Escenario: 119,25 m<sup>2</sup>
  - Número de butacas: 288
- Anfiteatro:
  - Sup. útil Zona butacas: 83,35 m<sup>2</sup>
  - Número de butacas: 114

 CONCELLO DE <b>AS PONTES</b>		FECHA: FEBRERO 2007
<b>ESTADO ACTUAL CINE-TEATRO ALOVI</b>		ESCALA: 1:100
TÍTULO DEL PLANO: PLANTAS DE DISTRIBUCIÓN		PLANO N.º: 1 Hoja 1 de 1
CONSULTOR: 	ARQUITECTO TÉCNICO AUTOR DEL DOCUMENTO J. ALBERTO GÓNEZ ROBO	