

FICHA TÉCNICA SALAS

SALÓN DE ACTOS

DENOMINACIÓN SALA:

ENDEREZO

CONCELLO

FISTERRA

TITULAR:  
CONCELLO DE FISTERRA

TFNO:

981-740001

ENCARGADO

CORREO-ELECTRÓNICO

culturafisterra@hotmail.com

SILVIA SAR

FAX

981/740677

PAXINA WEB

SALA

ESCENARIO

MAQUINARIA

Dimensiones (cm):

Dimensiones totais (cm)

Ancho máximo:

710

Ancho:

710

Vestido de escena:

Fondo:

1507

Corbata:

Ombro dereito:

SI

Telón:

Altura máximo:

340

Embocadura fixa:

Ombro esquerdo:

Bambalinas:

NON

Telons de fondo: NON

Fondo

520

Corbata:

Ombro dereito:

AFORO:

100

Embocadura fixa:

Ombro esquerdo:

Pantalla proxección  
cinematográfica (SI/Non)

SI

FICHA TÉCNICA SALAS

<b>SALA</b>	<b>ESCENARIO</b>	<b>MAQUINARIA</b>
-------------	------------------	-------------------

Nº Plantas	1	Boca:	290	Foso escénico:		Soportes en salas	SI
------------	---	-------	-----	----------------	--	-------------------	----

Cabinas de Control (si/non)	NON	Pendiente escenario	
-----------------------------	-----	---------------------	--

Cameras (si/non)	NON	Acceso de carga	
------------------	-----	-----------------	--

Nº Prazas		Distancia entre a porta de cargo ao escenario		Montacargas	NON
-----------	--	---	--	-------------	-----

<b>ILUMINACIÓN</b>	<b>AUDIOVISUAIS</b>	<b>VARIOS</b>
--------------------	---------------------	---------------

Potencia máxima prevista en Servicio:	Son:	SI	Climatización (si/non)	NON
---------------------------------------	------	----	------------------------	-----

Características:	Características	Características
------------------	-----------------	-----------------

NORMAL

FICHA TÉCNICA SALAS

ILUMINACIÓN	AUDIOVISUAIS	VARIOS
-------------	--------------	--------

Transformador (si/non)

SI

Videos (si/non)

Equipamento para orquestras

Características:

Características

Tarimas:

SI

Cadeiras e atrás:

SI

Piano:

NON

Características:

Características:

Potencia eléctrica instalada

Televisión (si/non)

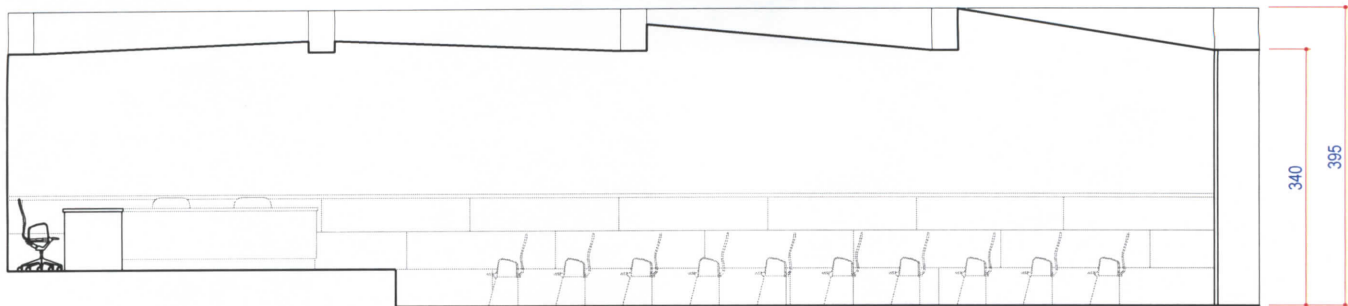
NON

Outros

Outros

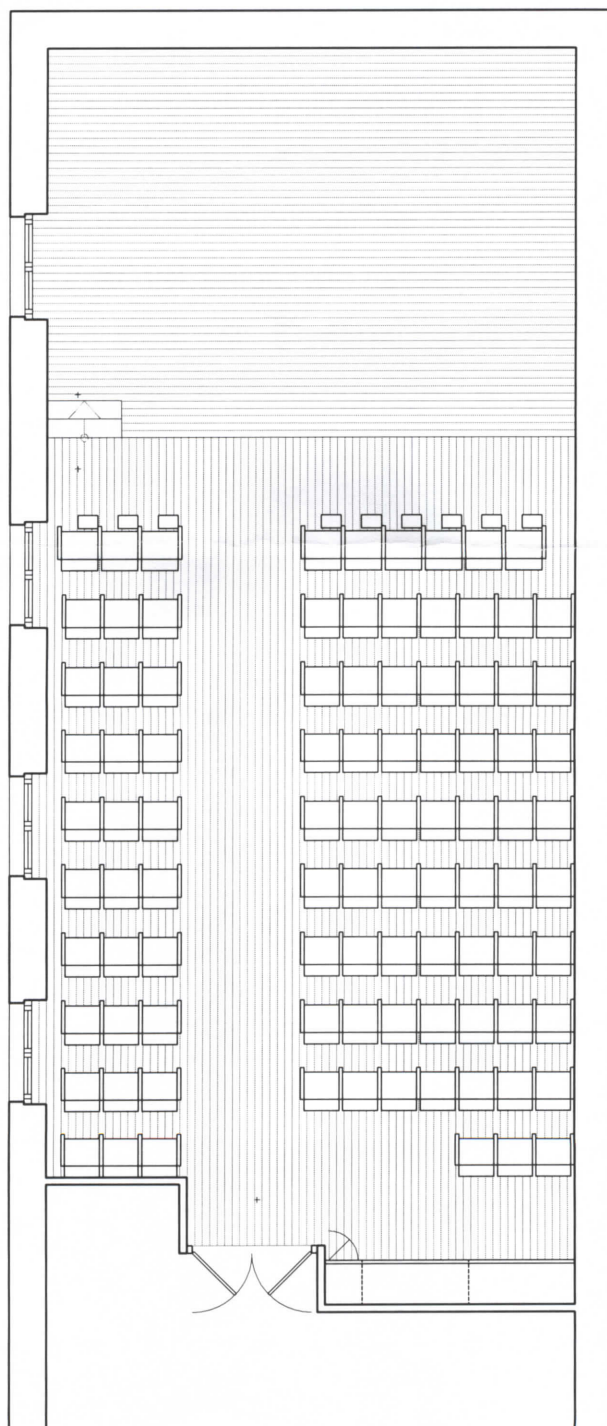
Outros

Autorizo a publicación destes datos na páxina web da Deputación da Coruña  
Se é posible adxutar plano do escenario.



# sección longitudinal

E 1:100



# planta

E 1:100

PLANO

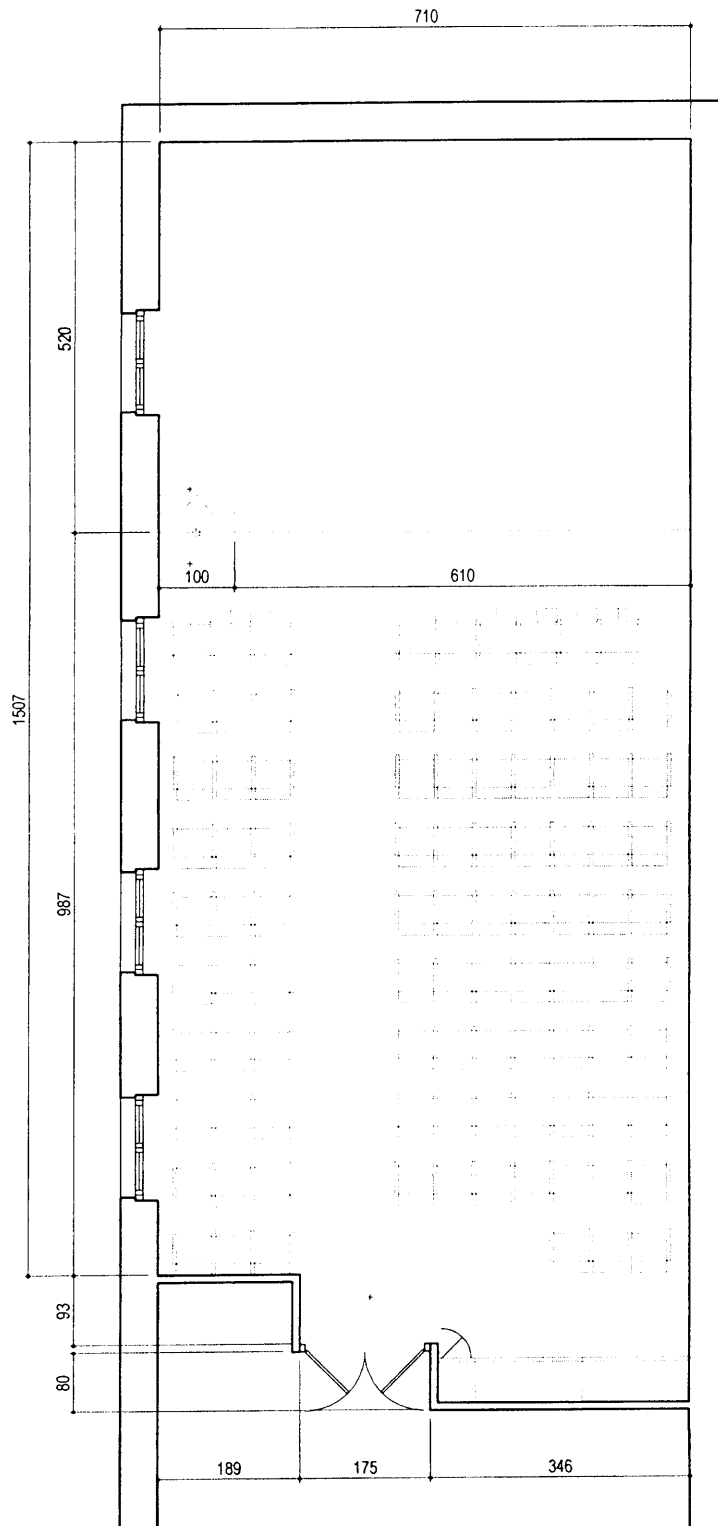
-PLANTA SALÓN DE ACTOS-

manuel carro lópez  
arquitecto

E 1:100



01



planta

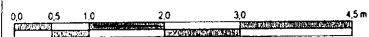
E 1:100

PLANO

-PLANTA SALÓN DE ACTOS-

manuel carro lópez  
arquitecto

E 1:100



02