

# **CUENTA GENERAL DEL EJERCICIO 2015**

*Memoria de la Presidencia*

Cumplimiento de los objetivos programados

## **1.- INTRODUCCIÓN**

A tenor de lo establecido en el Art. 211 del Texto Refundido de la Ley reguladora de las Haciendas Locales, aprobado por Real Decreto Legislativo 2/2004, de 5 de marzo, y en la Regla 48.3 de la Instrucción del Modelo Normal de Contabilidad Local, aprobada por la Orden HAP/1781/2013, de 20 de septiembre, los Municipios de más de 50.000 habitantes y demás Entidades Locales de ámbito superior, acompañarán a la Cuenta General una memoria demostrativa del grado en que se hayan cumplido los objetivos programados, con indicación de los previstos y alcanzados con el coste de los mismos.

Esta Entidad, a través de la clasificación funcional del Presupuesto, determina programas concretos en base a actividades a realizar durante el ejercicio económico, asignándoles créditos para su consecución. Este desarrollo programático del Presupuesto permite establecer un sistema de análisis de la consecución de los objetivos incluidos en el programa, a través del grado de ejecución presupuestaria.

Los programas que han tenido asignación económica en el ejercicio 2015 han sido 165, bien como consignación inicial o bien como resultado de expedientes de modificación de créditos posteriores que se detallan en los Anexos a la presente Memoria.

De esos 165 programas centraremos el análisis en aquellos que han constituido los objetivos principales de la política de gasto reflejados en la memoria de la elaboración del presupuesto 2015 y de los expedientes de modificación de crédito aprobados en dicho ejercicio.

## **2.- PRINCIPALES OBJETIVOS PRESUPUESTARIOS PARA EL EJERCICIO 2015**

### **Presupuesto Inicial**

En la Memoria de la Presidencia al Proyecto de Presupuesto de 2015 se reflejaban los objetivos de la Institución Provincial para dicho ejercicio, en el marco de una coyuntura económica y social en la que seguían manifestándose los efectos de una intensa y excepcional crisis económica.

En todo el proceso presupuestario se ha intentado efectuar una planificación compartida, una definición consensuada de los objetivos y una gestión coordinada de las inversiones, en aras a conseguir una programación rigurosa y realista de los objetivos a alcanzar, partiendo de un escenario cada vez más complicado que reflejaba unos indicadores preocupantes:

- Reducción sin precedentes de la demanda interna.
- Crecientes dificultades de acceso al crédito que ponen en riesgo la viabilidad y mantenimiento de muchas empresas.
- Menor crecimiento económico con efectos negativos sobre la renta, el empleo y el consumo para los ciudadanos.
- Disminución de los ingresos de las administraciones públicas vinculados a la renta, el empleo o la actividad económica para atender los crecientes gastos que generan los servicios públicos.
- Previsible reducción de los ingresos procedentes de la participación en los Tributos del Estado, que representan la mayor parte de los ingresos provinciales, porque el resultado de las liquidaciones definitivas de los ejercicios 2008, 2009 y 2013 da lugar a cantidades a devolver al Estado

Desde el equipo de gobierno se plantearon los objetivos iniciales para 2015, formulados en base a una estrategia presupuestaria “variable y adaptativa” y concretados numéricamente en el Presupuesto aprobado inicialmente, que se recogen en 10 grandes líneas de actuación:

1. Máxima austeridad, rigor y contención en los gastos corrientes como prioridad para el cumplimiento del objetivo de Estabilidad Presupuestaria.
2. Continuidad en la prestación de los servicios municipales a los ciudadanos, respetando al máximo la autonomía municipal, mediante la concesión de transferencias y subvenciones a ayuntamientos y entidades sin ánimo de lucro
3. Se incluye un esfuerzo adicional para financiar servicios esenciales que se presten por las administraciones públicas asociadas: Consorcio Provincial para la Extinción de Incendios y Protección Civil, Consorcio para la Promoción de la música, CEIDA, Consorcio de As Mariñas, FAEPAC, etc.
4. Continuidad en la ejecución de programas propios y que se consideran del máximo interés público:
  - Plan integrado de seguridad vial en vías provinciales, a través de sendas peatonales y travesías
  - Plan de Conservación en carreteras provinciales
5. El Plan de Obras y Servicios del ejercicio 2015 constituyó un objetivo estratégico para la Corporación manteniendo la dotación definitiva de años anteriores y configurándose en dos ejes :
  - Plan de Obras y Servicios–gasto corriente
  - Plan de Obras y Servicios–inversiones
6. Promoción económica de los sectores primarios y de la actividad empresarial y emprendedora.
7. Mantenimiento de los programas de promoción social. Comunidades gallegas en el exterior y otras organizaciones prestadoras de servicios y actividades de solidaridad social.
8. Continuidad con programas de acción social prioritarios. Promoción de igualdad de la mujer y fomento de lengua gallega
9. Se insiste en el carácter prioritario de la asistencia jurídica, económica, técnica y urbanística a los municipios de la provincia.
10. Apoyo a la modernización de los recursos informáticos municipales y provinciales

## Modificaciones significativas posteriores de tipo cuantitativo.

La situación económica- financiera de la Diputación de A Coruña, puesta de manifiesto a través de la Liquidación del Presupuesto de 2014, ha permitido posteriormente afrontar nuevos y necesarios proyectos a lo largo del ejercicio económico 2015, e incrementar la dotación de los ya existentes. Las actuaciones más significativas han sido las siguientes:

### Actuaciones nuevas no previstas inicialmente:

- **Aportación extraordinarias para la gestión de Servicios Municipales.**
- **Plan de Acción Social (PAS 2015), para inversiones municipales financieramente sostenibles.**
- **Remodelación y cesión de uso de parte del edificio do Centro Calvo Sotelo para su utilización como residencia universitaria.**
- **Programa de Protección do patrimonio arquitectónico**
- **Plan de agrupaciones de municipios.**
- **Plan de Patrimonio Histórico**
- **Plan de Medio Ambiente**
- **Plan de Bienestar Social.**
- **Copa del Rey de Baloncesto 2016**
- **Temporada Lirica**

### Actuaciones que han incrementado dotaciones previstas inicialmente:

- **Prestación de servicios Sociales**
- **Promoción del comercio, turismo y desarrollo económico de la provincia.**
- **Fomento de actividades culturales y deportivas**

## Medidas Financieras

El análisis de la información contenida en el Presupuesto inicialmente aprobado para el ejercicio 2015, permite constatar el cumplimiento estricto del objetivo de estabilidad presupuestaria en las previsiones iniciales de Ingresos y Gastos, según se pone de manifiesto en el siguiente resumen:

<b>OPERACIONES NO FINANCIERAS</b>	<b>INGRESOS</b>	<b>GASTOS</b>	<b>DIFERENCIA</b>
Operaciones corrientes	171.220.850,00	102.762.017,46	68.458,832,54
Operaciones de capital	0,00	42.684.618,14	-42.684.618,14
<b>TOTAL OPERACIONES NO FINANCIERAS</b>	<b>171.220.850,00</b>	<b>145.446.635,60</b>	<b>25.774.214,40</b>
<b>OPERACIONES FINANCIERAS</b>	<b>INGRESOS</b>	<b>GASTOS</b>	<b>DIFERENCIA</b>
Activos Financieros	113.250,00	25.887.464,40	-25.774.214,40
Pasivos Financieros Operaciones de capital	0,00	0,00	0,00
<b>TOTAL OPERACIONES FINANCIERAS</b>	<b>113.250,00</b>	<b>25.887.464,40</b>	<b>-25.774.214,40</b>
<b>TOTAL</b>	<b>171.334.100,00</b>	<b>171.334.100,00</b>	<b>0,00</b>

Los principales objetivos que se establecieron para el ejercicio 2015 en esta materia, en la memoria de la Presidencia al Presupuesto provincial, han sido los siguientes:

- Mantener el objetivo deuda financiera “cero” (conseguido en 2014) con la finalidad de eliminar la carga financiera futura.
- Aplicación de medidas de estabilización automática en el caso de que el Remanente de Tesorería para gastos Generales resultante de la Liquidación del ejercicio 2014 fuese positivo.
- Cumplir los objetivos de estabilidad presupuestaria, regla de gasto, estabilidad financiera y reducir al mínimo posible los periodos medios de pago a proveedores.

A continuación vamos a analizar el grado de realización de dichos objetivos basándonos en el grado de ejecución de las partidas presupuestarias asignadas a los mismos o bien a través de la comparativa de ejercicios anteriores.

### **3.- GRADO DE EJECUCIÓN DE LOS GASTOS IMPUTABLES AL EJERCICIO 2015**

Como consideraciones previas a tener en cuenta se indica que, para el análisis de los programas y/o capítulos que se incluyen en este apartado, las referencias a créditos definitivos se refieren a la suma de los créditos asignados inicialmente en el presupuesto más las modificaciones significativas que han podido tener a lo largo del ejercicio 2015 con la excepción de las modificaciones por incorporación de remanentes, ya que estas incorporaciones se corresponden con gastos pendientes de ejecución de ejercicios anteriores.

#### **1. Contención del Gasto corriente**

Las medidas adoptadas para poder dar cumplimiento al objetivo programado y continuar durante el ejercicio 2015 con el proceso de máxima austeridad y contención del gasto corriente, han sido fundamentalmente las siguientes:

- En las previsiones presupuestarias relativas a gastos de personal se han tomado en consideración las retribuciones del anterior ejercicio de 2014
- Adecuación de la dotación para funcionarios y laborales a las normas estatales de general aplicación recogiendo al mismo tiempo las partidas necesarias para atender los compromisos adquiridos en el Plan de Empleo acordado con los representantes del personal.
- Durante el ejercicio 2015 se dieron dos conceptos de gastos de personal singulares y excepcionales: la recuperación de parte de la paga extraordinaria del personal del año 2012 y la ejecución de la Sentencia Judicial sobre el complemento Especifico asignado a distintos puestos de trabajo (Factores).
- Se ha realizado una extraordinaria contención de los gastos corrientes provinciales, limitando su dotación a los mínimos legales y operativos imprescindibles.

Si efectuamos un análisis comparativo con los créditos consignados en los ejercicios 2014 y 2015 por operaciones corrientes (capítulos 1 al 5 del presupuesto de gastos) y su evolución, se observan los datos que se reflejan en el cuadro siguiente:

**EVOLUCION CRÉDITOS EN LOS EJERCICIOS 2014/2015**

CAPITULO	CRÉDITOS INICIALES			CREDITOS DEFINITIVOS			OBLIGACIONES RECONOCIDAS		
	2015	2014	%	2015	2014	%	2015	2014	%
GASTOS DE PERSONAL	38.381.709,52	38.198.946,52	0,48	38.860.288,72	38.748.524,21	0,29	36.111.382,78	35.087.530,70	2,92
GASTOS BIENES CORR. Y SERV.	24.268.643,57	24.860.327,03	-2,38	29.167.881,19	30.598.999,30	-4,68	18.030.494,07	18.830.165,44	-4,24
INTERESES	20.000,00	302.987,68	-93,40	48.287,66	308.003,09	-84,32	23.639,64	95.282,63	-75,19
TRANSFERENCIAS CORRIENTES	36.666.664,37	38.985.245,68	-5,95	52.050.199,02	50.083.353,23	3,93	31.245.341,91	32.223.784,86	-3,04
FONDO DE CONTINGENCIA	3.425.000,00	3.160.000,00	8,39	1.304.000,00	790.592,85	64,94	0,00	0,00	
<b>TOTAL O. CORRIENTES</b>	<b>102.762.017,46</b>	<b>105.507.506,91</b>	<b>-2,60</b>	<b>121.430.656,59</b>	<b>120.529.472,68</b>	<b>0,75</b>	<b>85.410.858,40</b>	<b>86.236.763,63</b>	<b>-0,96</b>

De dicho cuadro se pueden obtener las siguientes conclusiones:

En los créditos definitivos se ve claramente que el objetivo de contención del gasto corriente “interno” se ha cumplido, con independencia de su ejecución o realización presupuestaria posterior:

1. Los créditos definitivos para gastos corrientes han aumentado un 0,75 con respecto a los de 2014.
2. Las obligaciones reconocidas por gastos corrientes en 2015 han sido un 0,96% inferiores a las reconocidas en el ejercicio 2014, lo que representa una disminución de 825.905,23€.

## 2. Prestación de servicios municipales a los ciudadanos y concesión de transferencias y subvenciones a ayuntamientos y entidades sin ánimo de lucro

Uno de los objetivos del presupuesto provincial estaba orientado a contribuir a la prestación de los servicios públicos a los ciudadanos en las mejores condiciones posibles, respetando al máximo la autonomía municipal. Este objetivo se canalizó a través de dos líneas de actuación:

Una primera vía se estableció de las Bases del Plan de Obras y Servicios Municipales del año 2015, en que los ayuntamientos de la provincia podrían optar por dedicar los recursos asignados a gastos corrientes o a gastos de inversión. En este sentido, hasta un máximo del 40 % de los créditos asignados por el ente provincial podrían atribuirse a financiar gastos corrientes vinculados a la prestación de los servicios mínimos obligatorios para los ayuntamientos y que comentaremos en un posterior apartado de la presente Memoria.

Otra segunda línea de actuación se estableció en las Bases de Convocatorias de las subvenciones provinciales dirigidas a ayuntamientos y Entidades sin ánimo de lucro, donde cada entidad beneficiaria podría priorizar, motivadamente, lo que sus circunstancias particulares aconsejasen, entre financiar gastos corrientes de servicios públicos sociales, educativos, culturales, deportivos o de desarrollo local, o dedicarlos a inversiones de reposición o a nuevas inversiones.

A continuación vamos a analizar los programas más significativos que figuran en el presupuesto de 2015, incluidos en esta segunda línea de actuación:

### **2.1 Servicios públicos básicos.**

Los créditos asignados a Seguridad, protección civil y prevención y extinción de incendios tuvieron en este ejercicio su reflejo más significativo en los programas siguientes:

132: Seguridad y orden público.	134.648,17 €
135: Protección civil	180.741,47 €
136: Prevención y extinción de incendios	362.500,00 €

También se destinaron los recursos que seguidamente se indican a otros servicios públicos básicos:

153: Vías Públicas	2.678.905,45 €
160: Rede de sumidoiros	469.518,46 €
161: Abastecimiento agua potable	782.828,37 €
162: Recollida xestión e tratamento residuos	636.000,00 €
163: Limpieza viaria	222.649,52 €
165: Iluminación Pública	130.020,36 €

## **2.2 Protección y mejora del medio ambiente**

Se han dotado para el conjunto de este objetivo unos créditos totales de 4.448.830,00€. Su reflejo más significativo se centra en el programa que se indica continuación.

- Parques e Xardíns (171) con una dotación de 205.931,50 €
- Programa de Protección del Medio Ambiente (172.21) con una dotación total de 3.532.128,00 €
- Programa de mantenimiento de playas (172.22) con una asignación inicial de 875.000,00 €
- Playa de Balarés (172.23) con unos créditos consignados de 41.702,00 €.

## **2.3 Ordenación y promoción turística (432)**

En este ejercicio se han consignado para la promoción turística 2.186.790,72 €. Destaca en este apartado las subvenciones concedidas a ayuntamientos para la promoción turística dentro del Plan de competitividad turística 2015. Este grupo de programas ha llegado a la fase de compromiso en 1.826.219,85 €, lo que supone un 83,51%.

## **2.4 Comercio (431)**

Teniendo como objetivo de fomentar y modernizar del comercio de la provincia se han consignado para este grupo de programas 727.525,04 €. De los créditos totales llegaron a adjudicarse 301.110,39 €, lo que representa el 41,39%. de los créditos definitivos.

## **2.5 Programas de Culturales y Deportes**

En el presupuesto provincial de 2015, se ha asignado créditos a este tipo de programas destinados tanto a ayuntamientos como a instituciones sin fines de lucro, de los que destacan como más significativos los siguientes:

- ***Promoción de Actividades Culturales (334)***. Se han destinado un total de 8.938.248,70€ para actuaciones relacionadas con la promoción de actividades culturales. Del importe total, se han aprobado gastos por importe de 7.159.248,69€, lo que supone 80,10% .
- ***Promoción de Actividades e Inversiones Deportivas (341)***. Tanto los ayuntamientos como las instituciones sin fines de lucro, han sido también los beneficiarios de este programa de subvenciones. Así de una consignación total de 5.173.065,46€, llegaron a comprometerse en una cifra de 4.414.047,34€. (85,33 %).



- **Instalaciones y equipamientos deportivos (342)**. Se han asignado créditos por un total de 4.571.044,30€. De dicho total se ha comprometido un 68,97% equivalente a 3.152.483,48€.
- **Fomento da lingua galega (334.4)**. Se dió continuidad a este programa con una aportación de 335.392,69€, comprometidos en un 52,36% o, en términos absolutos, 175.623,99€

## **2.6 Centros Sociales y educativos**

Se han dotado para el conjunto de este objetivo (se incluye capítulo I), unos créditos totales de 9.114.747,69 €. Su reflejo más significativo se centra en el programa de:

- **Asistencia Social primaria (Programa 231)**: Se consignaron para El Centro Residencial Docente Calvo Sotelo, para el Hogar Infantil Emilio Romay y el Centro de día de menores de Ferrol 4.782.085,43 de los que llegaron a fase de compromiso 3.634.539,69 €
- **Funcionamiento de centros docente** . Se asignaron a gastos de los Centros educativos provinciales IES Calvo Sotelo, IES Puga Ramón y Conservatorio Provincial de Danza un importe total de 4.332.662,26 € y se comprometió el 95,69% de este importe: 4.145.726,11€

## **3. Prestación de servicios por las Administraciones Públicas asociadas**

Centrándonos en las transferencias efectuadas a varias Administraciones Públicas asociadas, destinadas a la prestación de servicios esenciales, destacan:

- **Consortio para la Promoción de la Música, Teatro y Cinematografía (334.3)**: Se han destinado en el presupuesto provincial a estos entes, fondos por un importe de 1.950.000,00€. Dichos créditos asignados a gastos, han sido aprobados, comprometidos y ejecutados en un 92,36 % lo que supone en valores absolutos un total de 1.500.000,00 €.
- **Consortio Provincial de Bomberos (943)**. Con el fin de contribuir a este tipo de servicios considerados esenciales, se ha asignado una dotación al Consortio Provincial de Bomberos de 3.650.000,00€, de la cual se adjudicó y ejecutó en un 90,32%, concretándose en su totalidad en transferencias para gasto corriente.
- **Fundación Axencia Enerxética da Provincia de A Coruña (FAEPAC)**. La aportación provincial a la FAEPAC ascendió en el ejercicio 2015 a 129.342,77€

- *Consortio de As Mariñas.* El Consorcio de As Mariñas fue beneficiario de subvenciones provinciales tanto en régimen de concurrencia como nominativas. El importe total abonado al Consorcio por subvenciones otorgadas ascendió a 102.151,80€

#### 4. Ejecución de programas propios de máximo interés público

##### Plan integrado de seguridad vial en vías provinciales.

Los grupos de programa 453 comprendidos dentro del Plan Integrado de Seguridad Vial en vías provinciales, recogen la presupuestación efectuada en infraestructuras de este tipo y han tenido como consignación definitiva, un importe total de 59.156.346,42 €.

Los programas más relevantes desarrollados en 2015 se concretan en los siguientes Planes de obras promovidos por la Diputación:

DENOMINACIÓN DEL PLAN	PREVISIONES AÑO 2014	PREVISIONES AÑO 2015
PLAN CONSERVACION VIAS PROVINCIALES	10.800.000,00	11.122.397,70
PLAN INVERSIÓN VIAS PROVINCIALES	3.440.000,00	1.863.697,36
PLAN TRAVESIAS	1.600.000,00	2.386.890,72
PLAN SENDAS PEATONALES	800.000,00	2.442.575,00
EXPROPIACIONES	500.000,00	400.000,00
<b>TOTAL PLANES</b>	<b>17.140.000,00</b>	<b>18.215.560,78</b>

#### 5. Cooperación con los ayuntamientos de la provincia en planes de inversión

- *Plan de obras y servicios (POS) 459.2.* A pesar de que la Administración del Estado y de la Comunidad Autónoma no efectuaron aportación alguna en el ejercicio 2015, se mantuvieron las dotaciones para el Plan de Obras y Servicios de competencia municipal. Estas dotaciones se encauzaron en 2015 en dos ejes de actuación, gastos corrientes y gastos de inversión, con la máxima autonomía en la asignación de estos recursos destinados a los servicios municipales obligatorios, con amplios márgenes compatibles con la normativa básica estatal. Sobre unos recursos inicialmente previstos de 24.200.000,00 €, repartidos al 40% en gastos corrientes y al 60% en inversiones de capital, se ha llegado a través de la aprobación por el Pleno de un suplemento de crédito, y a una transferencia entre partida presupuestarias, a unos créditos totales de 25.914.066,41€. De dicho total, se han comprometido gastos en un 83,85 %, y ejecutado el 50,89%.

DENOMINACIÓN DEL PLAN	PREVISIONES AÑO 2014	PREVISIONES AÑO 2015
C.E.L. PLAN DE OBRAS Y SERVICIOS (POS) Corriente.	14.520.000,00	9.680.000,00
C.E.L. PLAN DE OBRAS Y SERVICIOS (POS) Inversiones	9.680.000,00	14.520.000,00
<b>TOTAL PLANES</b>	<b>24.200.000,00</b>	<b>24.200.000,00</b>

- *Plan especial para la financiación extraordinaria de Obras y Servicios municipales (DTC 93 Unha Deputación para todos os Concellos)*. También sin consignación inicial, a través de modificaciones de crédito se destinaron a este Plan 17.901.481,62€, De esta cifra se aprobaron por el Pleno inversiones financieramente sostenibles de los ayuntamientos que llegaron a obligaciones reconocidas en un importe de 14.788.485,72€.
- *Plan de Acción Social (PAS)* a través de un crédito Extraordinario se habilitó una aplicación presupuestaria con una dotación de 33.000.000,00€ para el Plan de Acción Social (PAS-2015)

## 6. Promoción económica de los sectores primarios

Tal y como quedó reflejado en la memoria de la presidencia al presupuesto, la dotación de recursos para el conjunto de los programas de desarrollo rural constituía otro de los objetivos señalados para 2015. El reflejo más significativo corresponde al programa de Acción Comunitaria (414). Centrándonos en las transferencias tanto a ayuntamientos como a familias e instituciones sin fines de lucro para este grupo de programas, de un total de 2.311.920,20€, se comprometieron 2.207.426,14€ es decir, el 9548%.

## 7. Programas y actividades de promoción y solidaridad social

El presupuesto provincial de 2015 trata de mantener los programas de solidaridad destinados a comunidades gallegas en el exterior y a organizaciones no gubernamentales, así como de contribuir al fomento del empleo.

### *Programas de Acción Social.*

El presupuesto provincial de 2015, a pesar de la situación restrictiva a la que se enfrentaba, tuvo también en cuenta entre sus consignaciones fondos para atender a programas de acción social y de fomento de la lengua gallega, entre los que destacan las siguientes actuaciones:

- **Políticas de igualdad de género (231.22).** Los fondos destinados a estas acciones fueron un total de 1.183.772,75€ respecto a los cuales comprometió el 84,28 % o lo que es lo mismo en términos absolutos 997.717,26€.
- **Programas de cooperación, solidaridad y voluntariado (231.31).** Se han asignado en el Presupuesto Provincial un total de 372.925,90€. Los créditos asignados han sido aprobados y comprometidos en un 26,84% lo que en términos absolutos supone una cifra de 100.085,90 €.
- **Acción Social (231.21),** los fondos destinados al mantenimiento de los servicios sociales a través de los ayuntamientos, asociaciones y actuaciones propias es de 10.393.891,39€ comprometidos un 85,34% lo que en términos absolutos supone una cifra de 8.870.416,54
- **Promoción de actividades de Comunidades Gallegas (231.32).** Se han asignado unos créditos totales para este programa de 128.000,00€, de los cuales ha llegado a comprometerse el 15,63 %.
- **Acciones de fomento al empleo (241):** Dentro del grupo de programas para esta finalidad cabe destacar la continuidad de los siguientes proyectos:
  - **Proyecto rede Xiana 2. (241.12).** Al que se le dotó con unos créditos totales de 270.657,03€
  - **Acciones fomento de empleo (241.00).** Se consignaron un total de 950.000,00€ de los que se comprometieron el 85,55%, lo que en términos absolutos supone 812.747,84€.
  - **Unidad de promoción y desarrollo 2015 y programa acciones IOBE 2014(241.55 y 241.57).** Se dedicaron a estos cometidos (90.958,18€ + 59.456,90€) y se ejecutaron 11.057,94€

## 8.- Asistencia técnica, jurídica y económica a los municipios de la provincia

La Asistencia técnica y económica a los municipios de la provincia constituye uno de los principales objetivos de esta Diputación, en tanto en cuanto es una de las competencias esenciales de la misma

La dotación económica para gastos en esta materia se canaliza en distintos programas de gasto que guardan una relación directa con dicha actuación, como son los incluidos dentro del grupo de programa 920 “Administración General”, y en aquellos otros que además, son básicos para el cumplimiento de este objetivo: 932.31 “Gestión Tributaria”, 932.32 “Inspección de tributos locales” 932.33 “Recaudación y 932.34 “Central de Atención al Contribuyente”.

El capítulo 1, de gastos de personal es el que acapara la mayor parte de las consignaciones dedicadas a estas actividades, ya que la asistencia a los ayuntamientos se basa fundamentalmente en la realización directa de distintas funciones de competencia municipal por parte del personal de Diputación, previa delegación de las competencias, en su caso, por lo que su realización ha rondado en su totalidad el 100%.

La medición del cumplimiento del objetivo, en este caso, se tiene que abstraer del dato presupuestario por los motivos expuestos anteriormente, y habría que buscarla en los datos de actividad de los servicios respectivos. Así tenemos como datos más relevantes los siguientes:

- En el área tributaria durante el ejercicio 2015 se han recaudado para los 87 Ayuntamientos y el Consorcio das Mariñas, un total de 170.859.733,51 euros, lo que supone un incremento de un 8,49% con relación al ejercicio 2014. De esta cifra 151.846.330,71€ ha sido recaudada en período voluntario y 19.013.402,80€ en período ejecutivo. De estas cantidades, la Diputación ha anticipado un total de 151.148.184,15 euros, contando los 11 anticipos a cuenta mensuales que se entregan los Entes Locales y el anticipo sobre la liquidación definitiva que se entrega en el mes de Diciembre. La Tasa que percibe la Diputación por este servicio, ascendió en el ejercicio 2015 a la cantidad de 8.916.077,19 euros suponiendo un incremento con relación a 2014 del 8,55%.
- La Asistencia económica se ha concretado en multitud de asesoramientos realizados por vía telefónica o vía e-mail en el transcurso del ejercicio, que han permitido agilizar la gestión de muchos ayuntamientos de la provincia ante las dificultades que se encuentran en su trabajo cotidiano. La tarea prestada por el personal de Diputación ha adquirido especial relevancia en este ejercicio 2015 debido a los importantes cambios normativos y re-organizativos aprobados en esta materia.
- Respecto al asesoramiento jurídico de la Diputación cabe decir que, además de dar continuidad a los asuntos judiciales en tramitación procedentes de ejercicios anteriores (entre los que se incluyen recursos de apelación, suplicación y casación), se han iniciado en 2015, 456 nuevos pleitos 101 correspondientes a la Diputación y 355 correspondientes a Ayuntamientos. Al igual que en el caso de Asistencia económica, a la actividad concreta que se refleja en expedientes medibles, hay que añadir la multitud de asesoramientos realizados vía telefónica y vía e-mail, en el transcurso del ejercicio.
- Por su parte, el Servicio de asistencia técnica ha dado cobertura a las distintas demandas municipales en materia urbanística planteadas en el ejercicio 2015, siendo los campos de actuación más significativos con proyección exterior, los asesoramientos en ordenación territorial y urbanística (tanto en la gestión, ejecución como intervención) , en proyectos de obras de arquitectura e ingeniería (redacción, dirección de obras, control de calidad y seguridad), así como los trabajos realizados para la encuesta sobre infraestructura (EIEL),
- En relación con la Asistencia contable a municipios, durante el ejercicio 2015 se formularon y se cumplieron los siguientes objetivos:

- 1º.- Se continuo con la sustitución del aplicativo informático contable que tenían los Ayuntamientos (Ágora), por el aplicativo contable que tiene la Diputación (Sicalwin), previa migración de todos los datos contables (total de 94 Entes locales migrados).
- 2º.- Se continúa con la implantación de la Facturación electrónica.
- 3º.- Se continúa con la parametrización y puesta en marcha de la utilidad de digitalización de los documentos facturas.
  
- 4º.- Adecuación de la contabilidad de los Ayuntamientos a los que se le presta soporte, a los requerimientos de la nueva Instrucción de Contabilidad para la Administración Local, aprobada por Orden HAP/1781/2013, de 20 de septiembre.
- 5º.- Implantación de la nómina en el mismo soporte informático que el de la Diputación.
  
- 6º.-Continuación de los trámites para el cambio de soporte informático del Padrón municipal de Habitantes de los Ayuntamientos.
- 7º.- Se inicia la implantación de nuevos procedimientos en la gestión de expedientes de los Ayuntamientos a través de AL-SIGM. (Sistema integrado de gestión municipal).

El cumplimiento de los objetivos anteriores ha supuesto mejora sustancial de la gestión pública local, en la medida que les permite modernizar las herramientas necesarias para dar cumplimiento a las continuas necesidades de información reclamadas por todos los estamentos sociales y sobre todo por las Instituciones públicas fiscalizadoras.

## **9. Modernización de los recursos informáticos municipales e innovación tecnológica**

Tal y como quedó reflejado en la memoria de la presidencia al presupuesto, la dotación de recursos para la innovación tecnológica y la incorporación de nuevas tecnologías a la actividad provincial y municipal constituía otro de los objetivos establecidos para el ejercicio 2015. Dentro de este grupo destaca el programa 462 de estudios relacionados con los servicios públicos con una dotación de 236.409,16€ de los cuales se comprometió el 71,06%.

En el apartado de sociedad de la información se consignaron créditos por 510.602,70€, de los cuales se comprometieron 242.391,79€. Dentro de este grupo de programas destaca el 491.1 destinado a dar continuidad a la implantación de la Red Telemática Provincial. A este programa se destinaron 406.000,00€, los cuales se aprobaron y comprometieron un 49,40%.

## **4.- CONCLUSIONES FINALES**

### **Valoración Genérica de los objetivos 2015**

De los datos reflejados en el conjunto del anterior apartado 3 se puede concluir que los objetivos establecidos en el proyecto de presupuesto 2015 y en sus posteriores expedientes de modificación de créditos se han cumplido razonablemente dentro de un contexto económico y social especialmente complejo y caracterizado por la continuidad de los efectos de la crisis económica general iniciada en el ejercicio 2008.

### **Estabilidad presupuestaria**

En el informe a la Liquidación del presupuesto 2015 emitido por la Intervención Provincial se han puesto de manifiesto los términos en los que procede efectuar una evaluación definitiva de la estabilidad presupuestaria, siendo las conclusiones finales de dicha evaluación las que se exponen a continuación.

La Ley Orgánica 2/2012, de 27 de abril de Estabilidad Presupuestaria y Sostenibilidad Financiera, en su redacción actual, resultante de tomar en consideración las modificaciones aprobadas por la Ley Orgánica 9/2013, de 20 de diciembre, de control de la deuda comercial en el sector público, establece la necesidad de verificar los resultados obtenidos en los apartados que seguidamente se indican:

- A) Objetivo de estabilidad presupuestaria y determinación del superávit/déficit presupuestario (a que se refieren los artículos 32 y la Disposición Adicional Sexta de la Ley Orgánica 2/2012, de 27 de abril).
- B) Objetivo de la Regla de Gasto establecida para el ejercicio 2014.
- C) Periodo medio de pago a proveedores.
- D) Sostenibilidad Financiera.

A continuación se procede a la determinación de las magnitudes de estabilidad presupuestaria enumeradas:

- A) Objetivo de estabilidad presupuestaria y cálculo del Resultado de operaciones financieras del ejercicio 2015 (Art. 32 y D.A. Sexta LO2/2012)

Para la evaluación del objetivo de estabilidad presupuestaria se ha utilizado la “Guía para la comunicación de la ejecución presupuestaria correspondiente al cuarto trimestre de 2014” elaborada por el Ministerio de Hacienda y Administraciones Públicas, al amparo de lo establecido en la Orden HAP/2105/2012, de 1 de octubre, por la que se desarrollan las obligaciones de suministro de

información previstas en la Ley Orgánica 2/2012, de 27 de abril, de Estabilidad Presupuestaria y Sostenibilidad Financiera modificada por la Orden HAP/2082/2014, de 7 de noviembre.

El detalle de los cálculos se incluye como Anexo N.3 al informe de la Intervención a la liquidación del Presupuesto y el resultado obtenido es que, a 31 de diciembre de 2015, la Diputación Provincial cumple el objetivo de estabilidad presupuestaria con un margen de 45.278.769,16 €.

**B) Objetivo de la Regla de Gasto.**

Con los criterios contenidos en la Guía citada se han efectuado los cálculos que se incluyen como Anexo N.4 al informe de la Intervención reseñado. Del resultado de las operaciones realizadas se concluye que la Diputación de A Coruña cumple la Regla de Gasto en el ejercicio 2015 con un margen de 29.594.187,99 €.

**C) Período medio de pago a proveedores.**

**C.1)** Para el cálculo del periodo medio de pago a proveedores se utilizan, en primer término, los criterios establecidos por el Ministerio de Hacienda y Administraciones Públicas en la “Nota relativa a la aplicación de la disposición transitoria décima de la Ley 27/2013, de 27 de diciembre, de Racionalización y Sostenibilidad de la Administración Local”.

En el “Informe trimestral del estado de tramitación de facturas”, del cuarto trimestre de 2015, se concluye que el resultado atribuible al periodo medio de pago fue de -8,29 días.

**C.2)** Asimismo se ha obtenido el periodo medio de pago a proveedores con los criterios establecidos en el Real Decreto 635/2014, de 25 de julio, por el que se desarrolla la metodología de cálculo del periodo medio de pago a proveedores de las Administraciones Públicas y las condiciones y el procedimiento de retención de recursos de los regímenes de financiación, previstos en la Ley Orgánica 2/2012, de 27 de abril, de Estabilidad Presupuestaria y Sostenibilidad Financiera.

De dicho cálculo se determina que el período medio de pago a proveedores del mes de diciembre de 2015 fue de -6,99 para la Diputación y -21,71 para el Consorcio Provincial del Servicio contra Incendios. El período Medio de Pago global del mes de diciembre de 2015 fue de -8,29 días.

**D) Sostenibilidad financiera.**

En los informes de la Liquidación de ejercicios anteriores se incluía un apartado en el que se evaluaba la deuda viva, la carga financiera anual y los ratios de estas magnitudes comparadas con los derechos reconocidos netos a 31 de diciembre del ejercicio de que se tratase. No obstante, una vez que ha sido amortizada íntegramente la deuda contraída con Entidades financieras en el mes de septiembre de 2014, cualquiera que sea el parámetro utilizado, puede afirmarse que la Diputación de A Coruña cumple ampliamente el objetivo de



sostenibilidad financiera y está muy lejos de los límites de endeudamiento establecidos en los artículos 51 y 53 del Texto Refundido de la Ley Reguladora de las Haciendas Locales, aprobado por el Real Decreto Legislativo 2/2004, de 5 de Marzo.

## Indicadores complementarios

Para una más completa valoración de la información contenida en los documentos que integran el Expediente de Liquidación del Presupuesto Provincial del ejercicio 2015 se recogen a continuación algunos indicadores considerados relevantes por el Texto Refundido de la Ley Reguladora Haciendas Locales, aprobado por el Real Decreto Legislativo 2/2004, de 5 de marzo, (Ahorro Bruto, Anualidad teórica de amortización de los préstamos vivos, Ahorro Neto y relación entre la carga financiera anual y los recursos liquidados por operaciones corrientes).

### **AHORRO BRUTO**

Esta magnitud se determina, con carácter general, deduciendo de los derechos liquidados netos por las operaciones corrientes las obligaciones reconocidas netas por operaciones corrientes del ejercicio.

La Ley 62/2003, de 30 de diciembre de Medidas fiscales, administrativas y de orden social, modificó la Ley Reguladora de las Haciendas Locales para establecer un nuevo criterio de cálculo del ahorro neto con el objeto de determinar el procedimiento de concertación de nuevas operaciones de crédito, y a tal efecto estableció que “en el ahorro neto no se incluirán las obligaciones reconocidas derivadas de modificaciones de crédito que hayan sido financiadas con remanente líquido de tesorería” (párrafo quinto del apartado I del artículo 53 del actual TRLRHL).

En consecuencia, para poder hacer comparaciones temporales en términos homogéneos se realizará el primer cálculo comentado (A), y para poder verificar el procedimiento adecuado de concertación de operaciones de crédito se realizará el segundo cálculo citado (B). De tal modo que las fórmulas a emplear serán las siguientes:

Método A = Derechos liquidados netos por operaciones corrientes 2015 - obligaciones reconocidas netas 2015

Método B = Método A + obligaciones reconocidas netas 2015 financiadas con remanente líquido de Tesorería.

### MÉTODO DE CÁLCULO A

a).- Derechos liquidados netos por operaciones corrientes del ejercicio 2015:

**DERECHOS LIQUIDADOS NETOS POR OPERACIONES CORRIENTES**

<b>CAPITULO</b>	<b>TITULO</b>	<b>Derechos liquidados netos</b>
Capítulo I	Impuestos Directos	16.363.310,01
Capítulo II	Impuestos Indirectos	14.509.652,99
Capítulo III	Tasas y Otros Ingresos	10.454.418,73
Capítulo IV	Transferencias corrientes	143.950.774,90
Capítulo V	Ingresos Patrimoniales	1.004.385,15
<b>TOTAL DERECHOS LIQUIDADOS NETOS</b>		<b>186.282.541,78</b>

b).- Obligaciones reconocidas netas del ejercicio 2015 por operaciones corrientes:

**OBLIGACIONES RECONOCIDAS NETAS POR OPERACIONES CORRIENTES**

<b>CAPITULO</b>	<b>TITULO</b>	<b>Obligaciones reconocidas netas</b>
Capítulo I	Gastos de personal	36.111.382,78
Capítulo II	Gastos en bienes corr. y servicios	18.030.494,07
Capítulo III	Gastos financieros	23.639,64
Capítulo IV	Transferencias corrientes	31.245.341,91
<b>TOTAL OBLIGACIONES RECONOCIDAS</b>		<b>85.410.858,40</b>

c).- Ahorro Bruto: Derechos liquidados netos - obligaciones reconocidas netas del ejercicio 2015 por operaciones corrientes, según el criterio tradicionalmente utilizado.

$$186.282.541,78 - 85.410.858,40 = 100.871.683,38$$

**MÉTODO DE CÁLCULO B**

Para la determinación del Ahorro Bruto con el criterio establecido en la redacción actual del TRLRHL, hemos de restar del total de obligaciones reconocidas netas del ejercicio 2015 aquellas que se financiaron con remanente líquido de tesorería:

**OBLIGACIONES FINANCIADAS CON REMANENTE LIQUIDADO DE TESORERÍA. AÑO 2014  
POR OPERACIONES CORRIENTES. DETALLE POR CAPÍTULOS**

<b>CAPITULO</b>	<b>TITULO</b>	<b>OBLIGACIONES FINANCIADAS CON REMANENTE LIQUIDADO DE TESORERÍA</b>
1	Gastos de Personal	277.213,10
2	Gastos en bienes corrientes y servicios	138.461,48
3	Gastos financieros	0,00
4	Transferencias corrientes (gastos)	2.193.854,64
<b>TOTAL</b>		<b>2.609.529,22</b>

En consecuencia el importe del Ahorro Bruto del ejercicio 2014 con este segundo criterio presenta el siguiente detalle:

$$\text{Ahorro Bruto (B)} = 186.282.541,78 - (85.410.858,40 - 2.609.529,22) = 103.481.212,60$$

**AHORRO NETO SEGÚN DATOS DE LA LIQUIDACIÓN:**

	<u>MÉTODO A</u>	<u>MÉTODO B</u>
(A) AHORRO BRUTO SEGÚN LIQUIDACIÓN 2015:	100.871.683,38	103.481.212,60
(B) AMORTIZACIÓN TOTAL EJERCICIO:	0,00	0,00
AHORRO NETO EN TÉRMINOS ABSOLUTOS (A-B)	100.871.683,38	103.481.212,60
AHORRO NETO, en porcentaje de derechos liquidados netos por operaciones corrientes en el ejercicio 2014:	<b>54,15%</b>	<b>55,55%</b>

La evolución temporal de las magnitudes referidas se recoge en el siguiente cuadro comparativo:

**EVOLUCION TEMPORAL AHORRO BRUTO / AHORRO NETO**

	<b>AÑO 2015</b>	<b>AÑO 2014</b>	<b>AÑO 2013</b>
+ Derechos liquidados netos por operaciones corrientes	186.282.541,78	184.555.818,36	186.972.883,72
- Obligaciones reconocidas netas por operaciones corrientes	85.410.858,40	-86.236.763,63	-95.823.098,07
<b>= AHORRO BRUTO (METODO A)</b>	<b>100.871.683,38</b>	<b>98.319.054,73</b>	<b>91.149.785,65</b>
<b>= Ahorro neto en términos absolutos (Método A)</b>	<b>100.871.683,38</b>	<b>61.715.309,45</b>	<b>78.443.907,34</b>
<b>AHORRO NETO (Método A) EN PORCENTAJE DE LOS DERECHOS LIQUIDADOS</b>	<b>54,15%</b>	<b>33,44%</b>	<b>41,95%</b>
+ Obligaciones financiadas con Remanente líquido de Tesorería	2.609.529,22	27.429.798,30	10.762.221,07
<b>= Ahorro netos en términos absolutos (Método B)</b>	<b>103.481.212,60</b>	<b>89.145.107,75</b>	<b>89.206.128,41</b>
<b>AHORRO NETO (Método B) EN PORCENTAJE DE LOS DERECHOS LIQUIDADOS</b>	<b>55,55%</b>	<b>48,30%</b>	<b>47,71%</b>

La deuda concertada con Entidades Financieras se ha amortizado en su totalidad en el ejercicio 2.014. No obstante, hemos de tener en cuenta la procedente de los saldos negativos de la Liquidación de la Participación en Tributos del Estado de los ejercicios 2.008, 2009 y 2013 cuyo importe pendiente de devolución se observa en el siguiente cuadro:

<b>EJERCICIO</b>	<b>TOTAL A REINTEGRAR</b>	<b>TOTAL AMORTIZADO HASTA 31/12/2014</b>	<b>TOTAL DEUDA A 1/1/2015</b>	<b>TOTAL AMORTIZADO EN 2015</b>	<b>TOTAL DEUDA PENDIENTE A 31/12/2015</b>
2008	14.759.549,17	7.871.759,52	6.887.789,65	405.164,04	6.482.625,61
2009	46.911.042,85	17.721.949,57	29.189.093,28	1.717.005,60	27.472.087,68
2013	8.085.270,57		8.085.270,57	3.606.019,94	4.479.250,63
<b>TOTALES</b>	<b>69.755.862,59</b>	<b>25.593.709,09</b>	<b>44.162.153,50</b>	<b>5.728.189,58</b>	<b>38.433.963,92</b>

### Valoración final

De los datos expuestos a lo largo de la presente Memoria, y por supuesto, de la información contable y presupuestaria obtenida de la Cuenta General, se puede concluir que durante el ejercicio 2015 la Diputación de A Coruña ha realizado las actividades, servicios y uncciones que tiene encomendadas con aceptable grado de eficacia y eficiencia, manteniendo, en la línea de ejercicios anteriores, unos buenos indicadores financieros y presupuestarios.

A Coruña, 14 de abril de 2016  
EL PRESIDENTE,

Valentín González Formoso.

# **CUENTA GENERAL DEL EJERCICIO 2015**

**ANEXO**

**DATOS ESTADÍSTICOS EJECUCIÓN PRESUPUESTARIA**

**ANÁLISIS DEL GRADO DE IMPORTANCIA (DESDE EL PUNTO DE VISTA DE ASIGNACIÓN DEL CRÉDITO)**

Área de Gasto	Créditos Totales Consignados Área de Gasto	%	Grupo de Programa	Créditos Totales Consignados Grupo de Programa	%
<b>1</b> SERVICIOS PÚBLICOS BÁSICOS	10.252.573,30	4,28	<b>132</b> SEGURIDAD Y ORDEN PÚBLICO	10.252.573,30	4,28
			<b>135</b> PROTECCIÓN CIVIL	134.648,17	0,06
			<b>136</b> SERVICIO DE PREVENCIÓN Y EXTINC	180.741,47	0,08
			<b>136</b> SERVICIO DE PREVENCIÓN Y EXTINC	362.500,00	0,15
			<b>153</b> VÍAS PÚBLICAS	2.678.905,45	1,12
			<b>160</b> ALCANTARILLADO	469.518,46	0,20
			<b>161</b> ABASTECIMIENTO DOMICILIARIO DE	782.828,37	0,33
			<b>162</b> RECOGIDA, GESTIÓN Y TRATAMIENT	636.000,00	0,27
			<b>163</b> LIMPIEZA VIARIA	222.649,52	0,09
			<b>165</b> ALUMBRADO PÚBLICO	130.020,36	0,05
<b>171</b> PARQUES Y JARDINES	205.931,50	0,09			
<b>172</b> PROTECCIÓN Y MEJORA DEL MEDIO	4.448.830,00	1,86			
<b>2</b> ACTUACIONES DE PROTECCION Y PROM. SOCIAL	29.322.723,61	12,25		29.322.723,61	12,25

Área de Gasto	Créditos Totales Consignados Área de Gasto	%	Grupo de Programa	Créditos Totales Consignados Grupo de Programa	%
			211 PENSIONES	8.881.844,00	3,71
			221 O. PRESTAC. ECONÓMICAS A FAVOR	1.838.394,00	0,77
			231 ASISTENCIA SOCIAL PRIMARIA	17.231.413,50	7,20
			241 FOMENTO DE EMPLEO	1.371.072,11	0,57
<b>3</b> PRODUCCIÓN BIENES PCOS. DE C. PREFERENTE	31.384.988,31	13,11	312 HOSPITALES, SERV. ASISTENCIALES	237.370,00	0,10
			323 FUNCIONAMIENTO CENTROS D.E.PR	103.301,70	0,04
			324 FUNCIONAMIENTO DE CENTROS DO	3.733.788,84	1,56
			326 SERVICIOS COMPLEMENTARIOS DE I	2.279.450,79	0,95
			330 ADMINISTRACIÓN GENERAL DE CULT	362.538,13	0,15
			332 BIBLIOTECAS Y ARCHIVOS	1.376.387,89	0,57
			333 EQUIPAMIENTOS CULTURALES Y MU:	3.026.403,42	1,26
			334 PROMOCIÓN CULTURAL	8.938.248,70	3,73
			336 PROTECCIÓN Y GESTIÓN DEL PATRI	998.267,11	0,42
			337 INSTALACIONES DE OCUPACIÓN DEL	585.121,97	0,24

Área de Gasto	Créditos Totales Consignados Área de Gasto	%	Grupo de Programa	Créditos Totales Consignados Grupo de Programa	%
			341 PROMOCIÓN Y FOMENTO DEL DEPOI	5.173.065,46	2,16
			342 INSTALACIONES DEPORTIVAS	4.571.044,30	1,91
<b>4</b> ACTUACIONES DE CARÁCTER ECONÓMICO	98.361.766,18	41,08		<i>98.361.766,18</i>	41,08
			414 DESARROLLO RURAL	2.346.920,20	0,98
			415 PROTECCIÓN Y DESARROLLO DE LO	999.250,00	0,42
			422 INDUSTRIA	308.930,00	0,13
			425 ENERGÍA	160.342,77	0,07
			431 COMERCIO	727.525,04	0,30
			432 INFORMACIÓN Y PROMOCIÓN TURÍS	2.186.790,72	0,91
			433 DESARROLLO EMPRESARIAL	298.382,00	0,12
			439 OTRAS ACTUACIONES SECTORIALES	10.000,00	0,00
			450 ADMINISTRACIÓN GENERAL DE INFR	2.135.175,11	0,89
			453 CARRETERAS	59.156.346,42	24,71
			454 CAMINOS VECINALES	2.350.242,62	0,98
			459 OTRAS INFRAESTRUCTURAS	26.934.849,44	11,25



Área de Gasto	Créditos Totales Consignados Área de Gasto	%	Grupo de Programa	Créditos Totales Consignados Grupo de Programa	%
			462 INVEST. Y ESTUDIOS RELACIONADOS	236.409,16	0,10
			491 SOCIEDAD DE LA INFORMACIÓN	510.602,70	0,21
<b>9</b> ACTUACIONES DE CARÁCTER GENERAL	70.105.435,77	29,28		70.105.435,77	29,28
			912 ÓRGANOS DE GOBIERNO	2.264.352,63	0,95
			920 ADMINISTRACIÓN GENERAL	11.937.875,14	4,99
			925 ATENCIÓN A LOS CIUDADANOS	513.432,70	0,21
			926 COMUNICACIONES INTERNAS	294.499,78	0,12
			929 IMPREVISTOS, SITUACIONES TRANSITORIAS	6.153.892,52	2,57
			931 POLÍTICA ECONÓMICA Y FISCAL	2.227.002,29	0,93
			932 GESTIÓN DEL SISTEMA TRIBUTARIO	6.934.347,70	2,90
			933 GESTIÓN DEL PATRIMONIO	9.910.633,43	4,14
			934 GESTIÓN DE LA DEUDA Y DE LA TESORERÍA	619.889,67	0,26
			942 TRANSFERENCIAS A ENTIDADES LOCALES	641.395,19	0,27
			943 TRANSFERENCIAS A OTRAS ENTIDADES	28.608.114,72	11,95

Área de Gasto	Créditos Totales Consignados Área de Gasto	%	Grupo de Programa	Créditos Totales Consignados Grupo de Programa	%
---------------	--	---	-------------------	--	---

**TOTALES:**

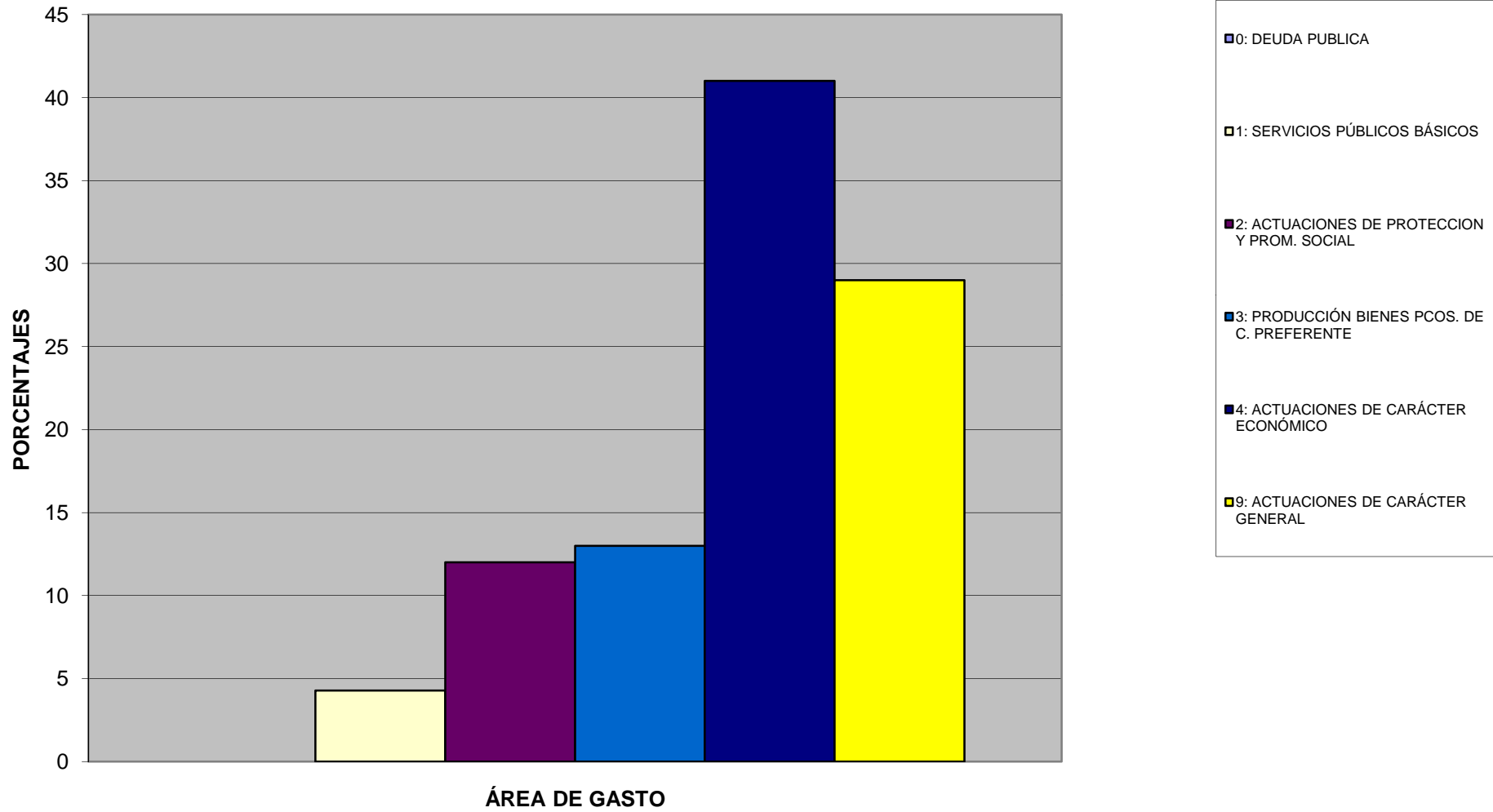
239.427.487,17

100

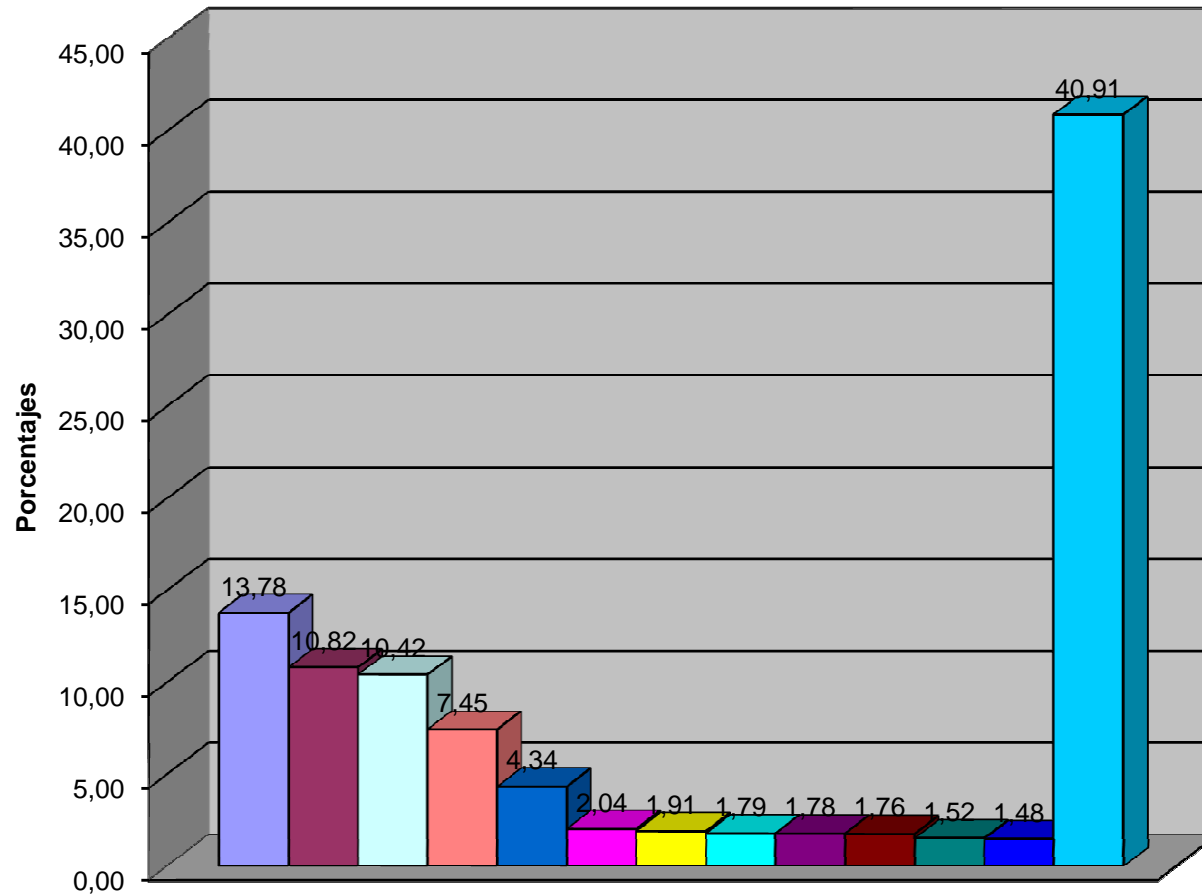
239.427.487,17

100

## %GASTOS PRESUPUESTADOS TOTALES POR ÁREA DE GASTO EJERCICIO 2015

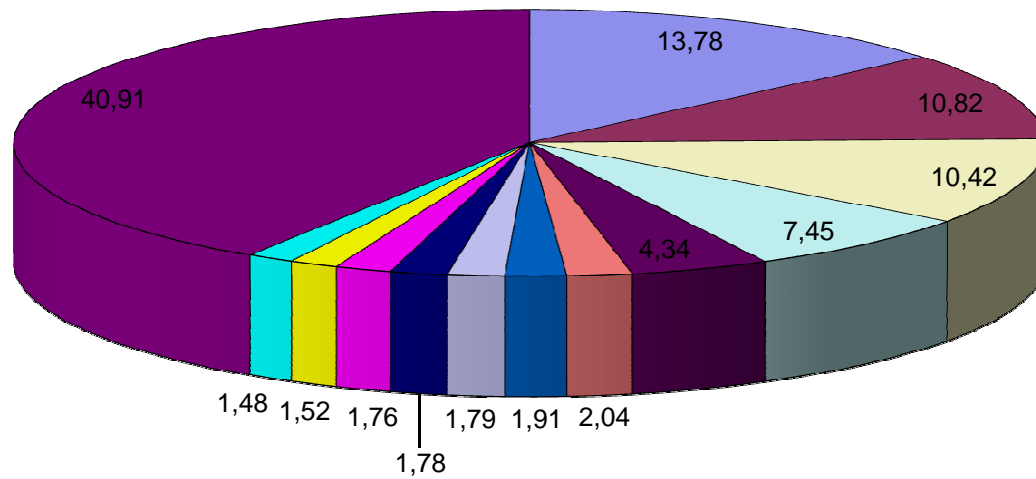


## Distribución de Créditos Totales Consignados por Programa EJERCICIO 2015



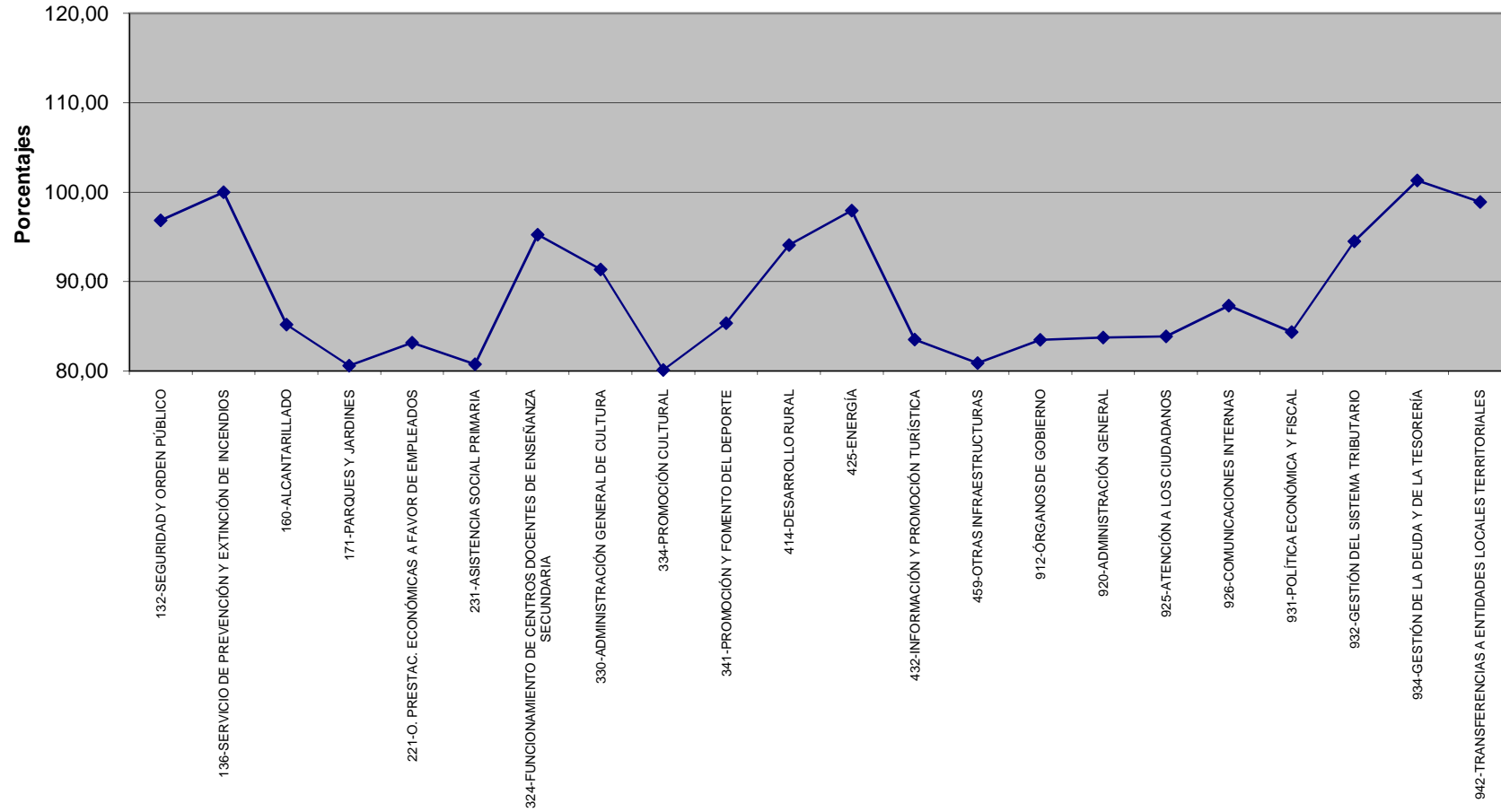
- 4536-PLAN DE ACCIÓN SOCIAL, PAS 2015
- 4592-CEL Plan de obras y servicios- POS
- 9432-Plan de Aforro e Invesimento
- 4531-CARRETERAS PROVINCIALES
- 23121-Acción Social
- 3411-Promoción y fomento del deporte
- 342-INSTALACIONES DEPORTIVAS
- 3341-Promoción de actividades cultural
- 3343-Música, teatro y cinematografía
- 93233-Recaudación
- 9431-CONSORCIO DE BOMBEROS
- 17221-PROGRAMAS DE PROTECCIÓN DEL MEDIO AMBIENTE
- Z-OTROS

## Distribución de Créditos Totales Consignados por Programa EJERCICIO 2015



- 4536-PLAN DE ACCIÓN SOCIAL, PAS 2015
- 4592-CEL Plan de obras y servicios- POS
- 9432-Plan de Aforro e Invesimento
- 4531-CARRETERAS PROVINCIALES
- 23121-Acción Social
- 3411-Promoción y fomento del deporte
- 342-INSTALACIONES DEPORTIVAS
- 3341-Promoción de actividades cultural
- 3343-Música, teatro y cinematografía
- 93233-Recaudación
- 9431-CONSORCIO DE BOMBEROS
- 17221-PROGRAMAS DE PROTECCIÓN DEL MEDIO AMBIENTE
- Z-OTROS

## %Comprometidos sobre Créditos Totales Consignados por Grupos de Programas (que superan el 80%)



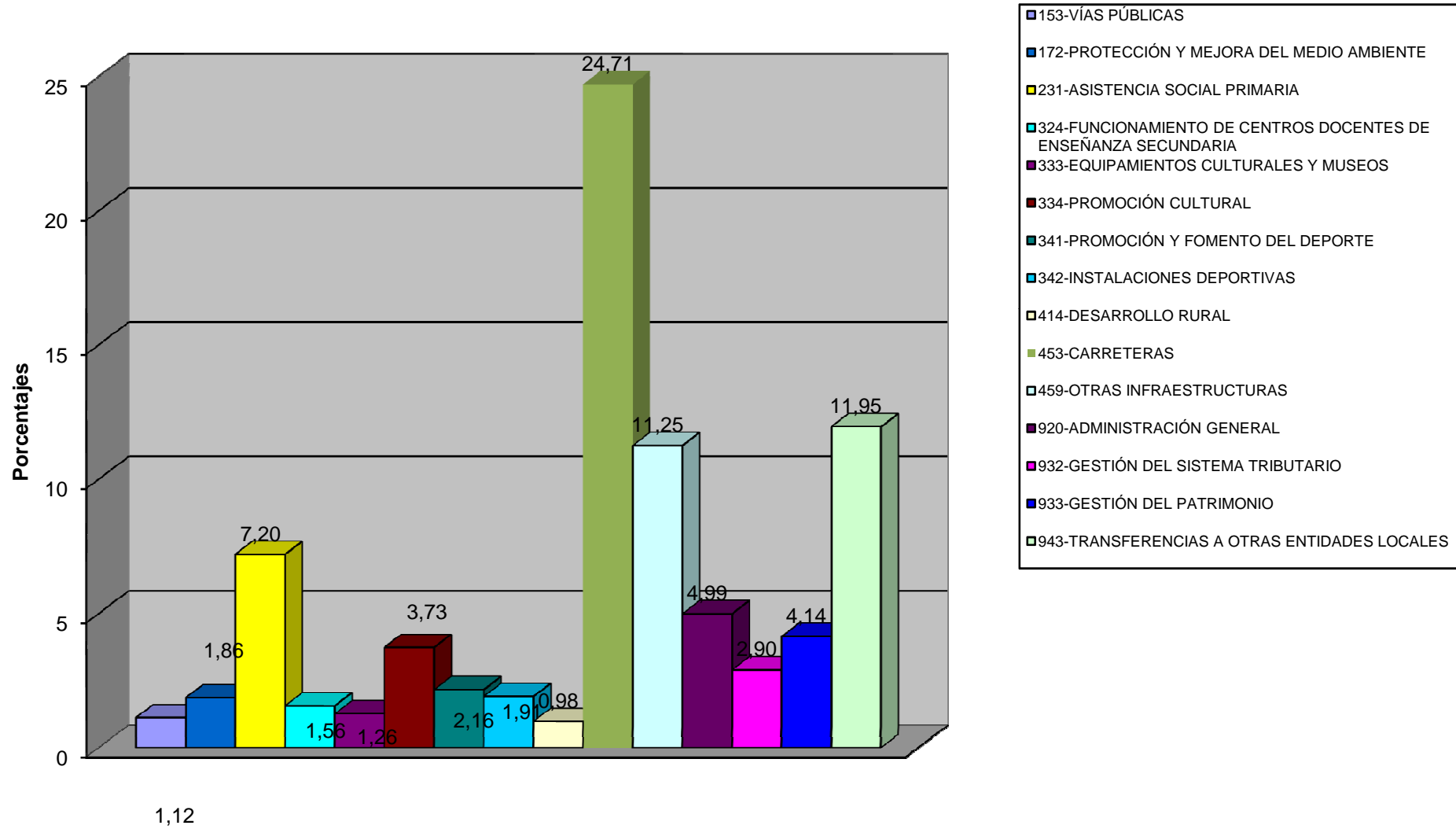
titulo	%Compromet
132-SEGURIDAD Y ORDEN PÚBLICO	96,84
136-SERVICIO DE PREVENCIÓN Y EXTINCIÓN DE INCENDIOS	100,00
160-ALCANTARILLADO	85,16
171-PARQUES Y JARDINES	80,58
221-O. PRESTAC. ECONÓMICAS A FAVOR DE EMPLEADOS	83,16
231-ASISTENCIA SOCIAL PRIMARIA	80,74
324-FUNCIONAMIENTO DE CENTROS DOCENTES DE ENSEÑANZA SECUNDARIA	95,23
330-ADMINISTRACIÓN GENERAL DE CULTURA	91,36
334-PROMOCIÓN CULTURAL	80,10
341-PROMOCIÓN Y FOMENTO DEL DEPORTE	85,33
414-DESARROLLO RURAL	94,07
425-ENERGÍA	97,92
432-INFORMACIÓN Y PROMOCIÓN TURÍSTICA	83,51
459-OTRAS INFRAESTRUCTURAS	80,87
912-ÓRGANOS DE GOBIERNO	83,48
920-ADMINISTRACIÓN GENERAL	83,73
925-ATENCIÓN A LOS CIUDADANOS	83,85
926-COMUNICACIONES INTERNAS	87,30
931-POLÍTICA ECONÓMICA Y FISCAL	84,35
932-GESTIÓN DEL SISTEMA TRIBUTARIO	94,50
934-GESTIÓN DE LA DEUDA Y DE LA TESORERÍA	101,29
942-TRANSFERENCIAS A ENTIDADES LOCALES TERRITORIALES	98,88

descr	datos 2
934-GESTIÓN DE LA DEUDA Y DE LA TESORERÍA	101,29
136-SERVICIO DE PREVENCIÓN Y EXTINCIÓN DE INCENDIOS	100,00
942-TRANSFERENCIAS A ENTIDADES LOCALES TERRITORIALES	98,88
425-ENERGÍA	97,92
132-SEGURIDAD Y ORDEN PÚBLICO	96,84
324-FUNCIONAMIENTO DE CENTROS DOCENTES DE ENSEÑANZA SECUNDARIA	95,23
932-GESTIÓN DEL SISTEMA TRIBUTARIO	94,50
414-DESARROLLO RURAL	94,07
330-ADMINISTRACIÓN GENERAL DE CULTURA	91,36
926-COMUNICACIONES INTERNAS	87,30
341-PROMOCIÓN Y FOMENTO DEL DEPORTE	85,33
160-ALCANTARILLADO	85,16
931-POLÍTICA ECONÓMICA Y FISCAL	84,35
925-ATENCIÓN A LOS CIUDADANOS	83,85
920-ADMINISTRACIÓN GENERAL	83,73
211-PENSIONES	83,52
432-INFORMACIÓN Y PROMOCIÓN TURÍSTICA	83,51
912-ÓRGANOS DE GOBIERNO	83,48
221-O. PRESTAC. ECONÓMICAS A FAVOR DE EMPLEADOS	83,16
459-OTRAS INFRAESTRUCTURAS	80,87
231-ASISTENCIA SOCIAL PRIMARIA	80,74
171-PARQUES Y JARDINES	80,58

334-PROMOCIÓN CULTURAL	80,10
929-IMPREVISTOS,SITUACIONES TRANSITORIAS Y CONTINGENCIAS DE EJ.	77,50
450-ADMINISTRACIÓN GENERAL DE INFRAESTRUCTURAS	76,15
415-PROTECCIÓN Y DESARROLLO DE LOS RECURSOS PESQUEROS	75,59
332-BIBLIOTECAS Y ARCHIVOS	73,36
462-INVEST. Y ESTUDIOS RELACIONADOS CON SERVICIOS PÚBLICOS	71,06
241-FOMENTO DE EMPLEO	70,32
337-INSTALACIONES DE OCUPACIÓN DEL TIEMPO LIBRE	69,05
342-INSTALACIONES DEPORTIVAS	68,97
323-FUNCIONAMIENTO CENTROS D.E.PREESCOLAR Y PRIMARIA Y E.ESPEC.	68,71
433-DESARROLLO EMPRESARIAL	65,18
943-TRANSFERENCIAS A OTRAS ENTIDADES LOCALES	64,90
336-PROTECCIÓN Y GESTIÓN DEL PATRIMONIO HTCO.- ARTÍSTICO	58,93
326-SERVICIOS COMPLEMENTARIOS DE EDUCACIÓN	58,47
333-EQUIPAMIENTOS CULTURALES Y MUSEOS	54,27
153-VÍAS PÚBLICAS	53,63
454-CAMINOS VECINALES	53,42
933-GESTIÓN DEL PATRIMONIO	51,95
165-ALUMBRADO PÚBLICO	51,41
312-HOSPITALES, SERV. ASISTENCIALES Y CENTROS DE SALUD	49,45
172-PROTECCIÓN Y MEJORA DEL MEDIO AMBIENTE	48,78
491-SOCIEDAD DE LA INFORMACIÓN	47,47
431-COMERCIO	41,39
135-PROTECCIÓN CIVIL	38,02
453-CARRETERAS	22,37
163-LIMPIEZA VIARIA	19,35
162-RECOGIDA, GESTIÓN Y TRATAMIENTO DE RESIDUOS	16,29
422-INDUSTRIA	14,85
161-ABASTECIMIENTO DOMICILIARIO DE AGUA POTABLE	10,89
439-OTRAS ACTUACIONES SECTORIALES	4,53



## % PRESUPUESTACIÓN DE LAS POLÍTICAS DE GASTO MÁS RELEVANTES POR GRUPOS DE PROGRAMA



ANEXO

ESTADO DE EJECUCIÓN DEL PRESUPUESTO DE GASTOS.

EXCEPTO REMANENTES INCORPORADOS

EJERCICIO 2015

EJECUCIÓN DEL PRESUPUESTO DE GASTOS 2015.EXCEPTO REMANENTES INCORPORADOS									
Org.	Pro.	Eco.	Créditos Iniciales	Modificaciones de Crédito	Créditos Totales consignados	Retenciones de Crédito	Gastos Autorizados	Disposiciones ó Compromisos	Obligaciones Reconocidas
0000	91200	10000	93.160,20	0,00	93.160,20	83.005,40	83.005,40	83.005,40	83.005,40
0000	91200	10001	392.688,04	0,00	392.688,04	332.583,25	329.911,78	329.911,78	329.911,78
0000	91200	16200	6.000,00	0,00	6.000,00	1.250,00	250,00	250,00	250,00
0000	91200	23000	7.660,00	0,00	7.660,00	3.896,70	896,70	896,70	896,70
0000	91200	23100	40.000,00	0,00	40.000,00	52.226,86	44.226,86	44.226,86	44.226,86
0000	91200	23300	607.980,00	0,00	607.980,00	537.911,44	537.911,44	537.911,44	537.911,44
0000	91202	480	0,00	21.300,00	21.300,00	21.300,00	0,00	0,00	0,00
0012	92002	22602	300.000,00	27.762,60	327.762,60	280.474,13	280.474,13	280.474,13	223.316,10
0012	92002	22799	300.000,00	0,00	300.000,00	272.186,60	272.186,60	272.186,60	165.653,58
0013	92001	22601	120.000,00	0,00	120.000,00	53.567,90	27.746,27	27.746,27	27.746,27
0013	92001	481	16.020,00	0,00	16.020,00	7.662,00	5.258,00	5.258,00	5.258,00
0020	92003	22604	35.000,00	0,00	35.000,00	1.270,94	1.270,94	1.270,94	1.270,94
0110	92010	480	160.000,00	0,00	160.000,00	130.133,65	130.133,65	130.133,65	130.133,65
0111	9252	22001	1.500,00	0,00	1.500,00	1.196,69	1.196,69	1.196,69	1.196,69
0111	3344	22699	35.000,00	-6.000,00	29.000,00	28.623,99	28.623,99	28.623,99	19.478,60
0111	9252	22799	28.000,00	4.567,50	32.567,50	20.721,91	19.721,91	19.432,69	19.147,30
0111	3269	45390	7.500,00	0,00	7.500,00	7.449,43	7.449,43	7.449,43	7.449,43
0111	3344	46201	144.000,00	6.000,00	150.000,00	147.000,00	147.000,00	147.000,00	75.000,00
0111	9252	481	44.889,60	0,00	44.889,60	24.640,63	24.640,63	24.640,63	24.640,63
0111	3344	481	0,00	156.392,69	156.392,69	156.392,69	0,00	0,00	0,00
0111	9252	62600	2.000,00	0,00	2.000,00	0,00	0,00	0,00	0,00
0111	9252	62902	1.500,00	0,00	1.500,00	0,00	0,00	0,00	0,00
0112	92090	22000	120.000,00	0,00	120.000,00	29.243,70	24.296,30	24.296,30	24.296,30
0112	92090	22001	124.000,00	0,00	124.000,00	156.060,54	146.630,24	146.630,24	131.579,28
0112	92090	22002	3.000,00	0,00	3.000,00	2.086,09	1.386,09	1.386,09	1.386,09
0112	92013	22104	5.500,00	0,00	5.500,00	6.937,67	6.937,67	6.937,67	807,07
0112	9261	22104	10.000,00	0,00	10.000,00	0,00	0,00	0,00	0,00
0112	93362	22110	1.500,00	0,00	1.500,00	0,00	0,00	0,00	0,00
0112	92090	22110	12.000,00	0,00	12.000,00	328,02	328,02	328,02	328,02
0112	93362	22199	2.000,00	0,00	2.000,00	0,00	0,00	0,00	0,00
0112	92090	22199	70.000,00	0,00	70.000,00	3.000,00	0,00	0,00	0,00
0112	92090	22201	102.600,00	0,00	102.600,00	66.456,27	66.456,27	66.456,27	66.456,27
0112	92090	22202	500,00	0,00	500,00	23.338,03	23.338,03	23.338,03	23.338,03

EJECUCIÓN DEL PRESUPUESTO DE GASTOS 2015.EXCEPTO REMANENTES INCORPORADOS									
Org.	Pro.	Eco.	Créditos Iniciales	Modificaciones de Crédito	Créditos Totales consignados	Retenciones de Crédito	Gastos Autorizados	Disposiciones ó Compromisos	Obligaciones Reconocidas
0112	92090	22299	60.000,00	0,00	60.000,00	51.271,18	44.862,28	44.862,28	40.159,65
0112	92090	223	5.000,00	0,00	5.000,00	0,00	0,00	0,00	0,00
0112	92011	22602	420.000,00	0,00	420.000,00	414.000,44	414.000,44	414.000,44	374.672,74
0112	92011	22603	20.000,00	0,00	20.000,00	25.999,56	24.567,74	24.567,74	14.756,63
0112	93364	22699	1.000,00	0,00	1.000,00	0,00	0,00	0,00	0,00
0112	929	22699	15.000,00	0,00	15.000,00	91.501,69	2.566,69	2.566,69	2.566,69
0112	92090	22699	20.000,00	0,00	20.000,00	37.860,31	31.663,46	31.663,46	31.663,46
0112	4531	22699	100.000,00	0,00	100.000,00	0,00	0,00	0,00	0,00
0112	92011	22702	3.000,00	0,00	3.000,00	0,00	0,00	0,00	0,00
0112	4531	22706	1.000,00	553,00	1.553,00	553,00	553,00	553,00	0,00
0112	92011	22706	125.000,00	0,00	125.000,00	0,00	0,00	0,00	0,00
0112	93364	22799	1.000,00	0,00	1.000,00	0,00	0,00	0,00	0,00
0112	92011	22799	5.000,00	0,00	5.000,00	0,00	0,00	0,00	0,00
0112	93362	22799	5.000,00	0,00	5.000,00	0,00	0,00	0,00	0,00
0112	92090	22799	45.000,00	0,00	45.000,00	54.574,57	54.574,57	54.574,57	23.230,82
0112	4531	22799	50.000,00	34.975,89	84.975,89	113.942,73	55.104,34	55.104,34	34.152,00
0112	92090	23320	2.500,00	0,00	2.500,00	600,00	600,00	600,00	600,00
0112	929	352	5.000,00	0,00	5.000,00	0,00	0,00	0,00	0,00
0112	342	46201	0,00	11.950,73	11.950,73	11.950,73	0,00	0,00	0,00
0112	323	46201	0,00	50.574,53	50.574,53	50.574,53	50.574,53	50.574,53	0,00
0112	942	46201	0,00	85.409,30	85.409,30	85.409,30	85.409,30	85.409,30	0,00
0112	4311	481	0,00	40.000,00	40.000,00	39.975,35	39.975,35	39.975,35	39.975,35
0112	4541	60900	0,00	4.270,14	4.270,14	4.270,14	4.270,14	4.270,14	423,09
0112	4533	60900	33.000,00	9.944,23	42.944,23	9.944,23	9.944,23	9.944,23	4.324,05
0112	4531	60900	40.000,00	11.304,95	51.304,95	27.458,86	27.458,86	27.458,86	6.987,61
0112	4531	61900	52.500,00	119.358,00	171.858,00	88.496,07	88.496,07	88.496,07	47.422,32
0112	132	62201	0,00	134.648,17	134.648,17	134.648,17	130.395,47	130.395,47	130.395,47
0112	135	62401	0,00	38.713,95	38.713,95	38.713,95	38.713,95	38.713,95	38.713,95
0112	92090	62902	1.000,00	0,00	1.000,00	0,00	0,00	0,00	0,00
0112	4321	76201	0,00	20.000,00	20.000,00	20.000,00	20.000,00	20.000,00	0,00
0112	1601	76201	0,00	31.200,00	31.200,00	31.200,00	31.200,00	31.200,00	31.200,00
0112	342	76201	0,00	112.862,17	112.862,17	112.862,17	112.862,17	112.862,17	112.862,17
0112	93391	76201	0,00	158.400,00	158.400,00	158.400,00	158.400,00	158.400,00	158.400,00

EJECUCIÓN DEL PRESUPUESTO DE GASTOS 2015.EXCEPTO REMANENTES INCORPORADOS									
Org.	Pro.	Eco.	Créditos Iniciales	Modificaciones de Crédito	Créditos Totales consignados	Retenciones de Crédito	Gastos Autorizados	Disposiciones ó Compromisos	Obligaciones Reconocidas
0112	1532	76201	0,00	234.400,00	234.400,00	230.292,03	230.292,03	230.292,03	31.892,03
0112	942	76201	0,00	555.985,89	555.985,89	548.774,79	548.774,79	548.774,79	121.030,58
0112	135	781	0,00	30.000,00	30.000,00	30.000,00	30.000,00	30.000,00	30.000,00
0112	1711	781	0,00	165.931,50	165.931,50	165.931,50	165.931,50	165.931,50	0,00
0112	23121	781	0,00	386.331,32	386.331,32	386.331,32	386.331,32	386.331,32	386.331,32
0113	33221	215	200,00	0,00	200,00	0,00	0,00	0,00	0,00
0113	33221	219	2.000,00	0,00	2.000,00	0,00	0,00	0,00	0,00
0113	33221	22001	2.000,00	0,00	2.000,00	0,00	0,00	0,00	0,00
0113	33221	22199	3.000,00	0,00	3.000,00	0,00	0,00	0,00	0,00
0113	33221	481	20.000,00	0,00	20.000,00	8.704,50	8.704,50	8.704,50	8.704,50
0113	33221	62500	2.000,00	0,00	2.000,00	0,00	0,00	0,00	0,00
0113	33221	62901	6.000,00	0,00	6.000,00	0,00	0,00	0,00	0,00
0113	33221	63500	3.000,00	0,00	3.000,00	0,00	0,00	0,00	0,00
0113	33221	64100	100.000,00	0,00	100.000,00	30.000,00	30.000,00	0,00	0,00
0114	92012	203	30.000,00	-22.000,00	8.000,00	8.000,00	0,00	0,00	0,00
0114	92012	212	3.000,00	0,00	3.000,00	3.000,00	0,00	0,00	0,00
0114	92012	213	40.000,00	0,00	40.000,00	37.564,10	16.492,79	16.492,79	16.492,79
0114	92012	215	3.000,00	0,00	3.000,00	3.000,00	0,00	0,00	0,00
0114	92012	216	5.000,00	0,00	5.000,00	5.000,00	2.413,95	2.413,95	2.413,95
0114	92012	22000	2.000,00	0,00	2.000,00	2.000,00	437,77	437,77	437,77
0114	92012	22001	1.000,00	0,00	1.000,00	1.000,00	261,55	261,55	261,55
0114	92012	22002	3.000,00	0,00	3.000,00	3.000,00	126,81	126,81	126,81
0114	92012	22103	1.000,00	0,00	1.000,00	1.000,00	0,00	0,00	0,00
0114	92012	22104	1.500,00	0,00	1.500,00	1.437,37	1.251,89	1.251,89	1.251,89
0114	92012	22110	3.000,00	0,00	3.000,00	3.000,00	1.424,04	1.424,04	1.424,04
0114	92012	22199	299.500,00	0,00	299.500,00	271.405,00	138.455,71	138.455,71	101.550,71
0114	92012	223	22.000,00	0,00	22.000,00	22.000,00	10.286,27	10.286,27	10.286,27
0114	92012	22699	115.000,00	0,00	115.000,00	106.000,00	28.014,16	28.014,16	28.014,16
0114	92012	22799	30.000,00	0,00	30.000,00	4.600,00	4.600,00	4.600,00	0,00
0114	92012	62300	89.900,00	22.000,00	111.900,00	111.900,00	0,00	0,00	0,00
0114	92012	62500	3.000,00	0,00	3.000,00	0,00	0,00	0,00	0,00
0114	92012	62600	2.000,00	0,00	2.000,00	1.367,30	1.367,30	1.367,30	0,00
0114	92012	63600	5.000,00	0,00	5.000,00	0,00	0,00	0,00	0,00

Ejecución del Presupuesto de Gastos 2015. Excepto Remanentes Incorporados									
Org.	Pro.	Eco.	Créditos Iniciales	Modificaciones de Crédito	Créditos Totales consignados	Retenciones de Crédito	Gastos Autorizados	Disposiciones ó Compromisos	Obligaciones Reconocidas
0114	92012	64100	23.300,00	5.142,50	28.442,50	11.537,62	11.537,62	11.537,62	3.950,92
0115	92013	204	51.000,00	0,00	51.000,00	45.576,00	45.576,00	45.576,00	45.576,00
0115	4501	204	125.000,00	0,00	125.000,00	103.035,98	103.035,98	103.035,98	101.046,44
0115	4501	213	9.000,00	0,00	9.000,00	8.950,79	4.913,08	4.913,08	3.362,28
0115	92013	213	14.000,00	0,00	14.000,00	14.897,83	3.167,21	3.167,21	2.269,38
0115	4222	214	2.000,00	0,00	2.000,00	0,00	0,00	0,00	0,00
0115	4501	214	2.000,00	0,00	2.000,00	2.000,00	1.553,00	1.553,00	1.553,00
0115	93365	214	2.500,00	0,00	2.500,00	2.500,00	643,19	643,19	643,19
0115	23112	214	3.000,00	0,00	3.000,00	3.000,00	939,08	939,08	939,08
0115	92013	214	50.000,00	0,00	50.000,00	50.000,00	10.052,04	10.052,04	10.052,04
0115	92013	215	1.500,00	0,00	1.500,00	1.500,00	0,00	0,00	0,00
0115	92013	22000	2.000,00	0,00	2.000,00	2.000,00	0,00	0,00	0,00
0115	92013	22001	1.500,00	0,00	1.500,00	1.500,00	1.320,95	1.320,95	1.320,95
0115	92013	22002	500,00	0,00	500,00	500,00	0,00	0,00	0,00
0115	93365	22103	900,00	0,00	900,00	443,72	443,72	443,72	443,72
0115	4222	22103	1.200,00	0,00	1.200,00	300,00	53,31	53,31	53,31
0115	23112	22103	1.400,00	0,00	1.400,00	1.330,28	1.287,80	1.287,80	1.287,80
0115	92013	22103	40.000,00	0,00	40.000,00	40.000,00	26.428,09	26.428,09	26.428,09
0115	4501	22103	60.000,00	0,00	60.000,00	60.000,00	46.077,15	46.077,15	46.077,15
0115	92013	22111	4.000,00	0,00	4.000,00	4.000,00	1.338,43	1.338,43	1.338,43
0115	92013	22199	6.000,00	0,00	6.000,00	6.000,00	3.360,12	3.360,12	3.360,12
0115	93365	223	120,00	0,00	120,00	163,55	100,66	100,66	100,66
0115	4222	223	150,00	0,00	150,00	0,00	0,00	0,00	0,00
0115	23112	223	150,00	0,00	150,00	182,93	32,93	32,93	32,93
0115	4501	223	18.000,00	0,00	18.000,00	19.152,76	17.393,23	17.393,23	17.393,23
0115	92013	223	24.000,00	0,00	24.000,00	15.079,10	10.101,71	10.101,71	10.101,71
0115	93365	22699	120,00	0,00	120,00	120,00	66,11	66,11	66,11
0115	4222	22699	200,00	0,00	200,00	0,00	0,00	0,00	0,00
0115	23112	22699	200,00	0,00	200,00	200,00	93,10	93,10	93,10
0115	4501	22699	3.000,00	0,00	3.000,00	0,00	0,00	0,00	0,00
0115	92013	22699	5.000,00	0,00	5.000,00	4.830,00	886,88	886,88	886,88
0115	92013	23020	10.000,00	0,00	10.000,00	1.937,01	1.937,01	1.937,01	1.937,01
0115	92013	63301	2.500,00	0,00	2.500,00	0,00	0,00	0,00	0,00

EJECUCIÓN DEL PRESUPUESTO DE GASTOS 2015.EXCEPTO REMANENTES INCORPORADOS									
Org.	Pro.	Eco.	Créditos Iniciales	Modificaciones de Crédito	Créditos Totales consignados	Retenciones de Crédito	Gastos Autorizados	Disposiciones ó Compromisos	Obligaciones Reconocidas
0200	929	22699	1.906,28	0,00	1.906,28	1.600,00	1.600,00	1.600,00	1.600,00
0200	929	500	3.425.000,00	-2.121.000,00	1.304.000,00	0,00	0,00	0,00	0,00
0200	93121	64100	0,00	28.000,00	28.000,00	28.000,00	0,00	0,00	0,00
0220	93122	22606	20.000,00	0,00	20.000,00	16.335,00	16.335,00	16.335,00	0,00
0230	93123	22606	20.000,00	6.979,78	26.979,78	12.129,78	12.129,78	12.129,78	12.129,78
0230	93123	22706	10.000,00	195.000,00	205.000,00	195.000,00	195.000,00	0,00	0,00
0230	93123	240	2.000,00	0,00	2.000,00	0,00	0,00	0,00	0,00
0310	93233	212	3.010,00	0,00	3.010,00	3.010,00	0,00	0,00	0,00
0310	93233	213	1.500,00	0,00	1.500,00	1.500,00	9,70	9,70	9,70
0310	93233	215	1.200,00	0,00	1.200,00	1.200,00	0,00	0,00	0,00
0310	93233	22000	21.040,00	0,00	21.040,00	6.686,47	4.406,31	4.406,31	4.406,31
0310	93233	22201	950.000,00	-32.670,00	917.330,00	1.327.545,09	1.324.587,88	1.324.587,88	1.324.587,88
0310	93233	22502	165.000,00	0,00	165.000,00	162.741,14	162.741,14	162.741,14	162.741,14
0310	93233	22602	24.030,00	0,00	24.030,00	7.360,55	7.360,55	7.360,55	7.360,55
0310	93233	22699	40.000,00	0,00	40.000,00	65.906,37	47.149,48	47.149,48	47.149,48
0310	93233	22706	70.000,00	32.140,00	102.140,00	38.866,40	38.866,40	38.866,40	13.456,40
0310	93233	22799	210.000,00	59.399,12	269.399,12	248.793,23	248.793,23	248.793,23	147.918,87
0310	93233	23020	18.030,00	-12.000,00	6.030,00	2.882,66	2.882,66	2.882,66	2.882,66
0310	93233	23120	42.070,00	-6.730,00	35.340,00	29.167,40	29.167,40	29.167,40	29.167,40
0330	93231	22201	310.000,00	-27.171,51	282.828,49	120.743,87	120.743,87	120.743,87	120.743,87
0330	93231	22799	602.000,00	90.334,40	692.334,40	531.525,57	497.156,86	497.156,86	260.353,47
0400	4222	213	22.000,00	0,00	22.000,00	21.913,97	21.913,97	21.913,97	21.913,97
0400	4500	216	2.400,00	0,00	2.400,00	0,00	0,00	0,00	0,00
0400	4500	22001	3.000,00	0,00	3.000,00	0,00	0,00	0,00	0,00
0400	4500	22002	1.800,00	0,00	1.800,00	0,00	0,00	0,00	0,00
0400	4500	22104	2.500,00	0,00	2.500,00	0,00	0,00	0,00	0,00
0400	4500	22199	3.000,00	0,00	3.000,00	0,00	0,00	0,00	0,00
0400	4500	22699	1.500,00	0,00	1.500,00	0,00	0,00	0,00	0,00
0400	4500	22706	280.000,00	0,00	280.000,00	184.779,02	184.779,02	6.779,02	6.779,02
0400	4500	22799	6.000,00	0,00	6.000,00	0,00	0,00	0,00	0,00
0400	462	45390	0,00	120.000,00	120.000,00	120.000,00	120.000,00	120.000,00	0,00
0400	4500	62500	2.000,00	0,00	2.000,00	0,00	0,00	0,00	0,00
0400	4500	62600	20.100,00	0,00	20.100,00	0,00	0,00	0,00	0,00

EJECUCIÓN DEL PRESUPUESTO DE GASTOS 2015.EXCEPTO REMANENTES INCORPORADOS									
Org.	Pro.	Eco.	Créditos Iniciales	Modificaciones de Crédito	Créditos Totales consignados	Retenciones de Crédito	Gastos Autorizados	Disposiciones ó Compromisos	Obligaciones Reconocidas
0400	4500	62901	2.000,00	0,00	2.000,00	0,00	0,00	0,00	0,00
0400	4500	64100	43.000,00	0,00	43.000,00	0,00	0,00	0,00	0,00
0410	4501	203	1.500,00	0,00	1.500,00	0,00	0,00	0,00	0,00
0410	4531	21001	800.000,00	44.930,78	844.930,78	727.932,88	727.932,88	727.932,88	396.828,02
0410	4501	215	1.500,00	0,00	1.500,00	0,00	0,00	0,00	0,00
0410	4501	22104	4.000,00	0,00	4.000,00	3.728,55	3.728,55	3.728,55	3.728,55
0410	4501	22699	1.200,00	0,00	1.200,00	2.947,73	2.947,73	2.947,73	2.947,73
0410	4531	22706	280.000,00	1.402,01	281.402,01	15.219,84	15.219,84	15.219,84	14.563,10
0410	4501	23020	10.000,00	0,00	10.000,00	6.688,71	6.688,71	6.688,71	6.688,71
0410	4501	23120	3.000,00	0,00	3.000,00	1.592,20	1.592,20	1.592,20	1.592,20
0410	4541	60900	0,00	109.602,02	109.602,02	157.346,74	109.602,02	109.602,02	109.602,02
0410	4535	60900	2.442.575,00	0,00	2.442.575,00	2.119.763,40	1.093.086,39	346.838,00	0,00
0410	4531	60900	1.863.697,36	1.058.794,20	2.922.491,56	5.183.050,44	2.993.295,04	995.688,61	849.343,27
0410	4533	60900	2.386.890,72	965.095,88	3.351.986,60	3.360.360,73	2.296.718,03	918.538,49	92.406,87
0410	4531	61900	11.122.397,70	613.385,36	11.735.783,06	9.325.461,09	7.540.340,89	7.540.340,89	6.480.403,33
0410	4501	62301	22.000,00	0,00	22.000,00	120,19	120,19	120,19	120,19
0410	4501	62901	750,00	0,00	750,00	0,00	0,00	0,00	0,00
0410	4501	64100	12.000,00	-5.000,00	7.000,00	2.188,95	2.188,95	2.188,95	2.188,95
0420	92012	21000	100,00	0,00	100,00	0,00	0,00	0,00	0,00
0420	92013	21000	100,00	0,00	100,00	0,00	0,00	0,00	0,00
0420	3364	21000	450,00	0,00	450,00	168,92	168,92	168,92	168,92
0420	3365	21000	1.800,00	0,00	1.800,00	1.475,48	1.475,48	1.475,48	1.475,48
0420	3333	21000	2.000,00	0,00	2.000,00	1.234,92	1.234,92	1.234,92	1.234,92
0420	3332	21000	4.000,00	0,00	4.000,00	1.341,15	1.341,15	1.341,15	1.341,15
0420	3242	21000	4.500,00	0,00	4.500,00	2.864,48	2.864,48	2.864,48	2.864,48
0420	93365	21000	5.000,00	0,00	5.000,00	3.024,83	3.024,83	3.024,83	3.024,83
0420	3336	21000	5.250,00	0,00	5.250,00	1.216,05	1.216,05	1.216,05	1.216,05
0420	3361	21000	5.500,00	0,00	5.500,00	2.803,24	2.803,24	2.803,24	2.803,24
0420	4222	21000	5.500,00	0,00	5.500,00	5.309,38	5.309,38	5.309,38	5.309,38
0420	93368	21000	6.000,00	0,00	6.000,00	4.076,60	4.076,60	4.076,60	4.076,60
0420	3362	21000	6.050,00	0,00	6.050,00	14.521,30	4.541,76	4.541,76	4.541,76
0420	17223	21000	6.900,00	0,00	6.900,00	2.614,96	2.614,96	2.614,96	2.614,96
0420	23113	21000	6.900,00	0,00	6.900,00	3.726,02	3.726,02	3.726,02	3.726,02



EJECUCIÓN DEL PRESUPUESTO DE GASTOS 2015.EXCEPTO REMANENTES INCORPORADOS									
Org.	Pro.	Eco.	Créditos Iniciales	Modificaciones de Crédito	Créditos Totales consignados	Retenciones de Crédito	Gastos Autorizados	Disposiciones ó Compromisos	Obligaciones Reconocidas
0420	93367	21000	12.500,00	0,00	12.500,00	2.870,92	2.870,92	2.870,92	2.870,92
0420	93391	21000	14.000,00	0,00	14.000,00	13.360,92	13.360,92	13.360,92	13.360,92
0420	23112	21000	16.500,00	0,00	16.500,00	9.555,54	9.555,54	9.555,54	9.555,54
0420	3363	21000	22.000,00	0,00	22.000,00	19.916,16	19.916,16	19.916,16	19.916,16
0420	3364	212	500,00	0,00	500,00	0,00	0,00	0,00	0,00
0420	93367	212	1.000,00	0,00	1.000,00	0,00	0,00	0,00	0,00
0420	3333	212	3.000,00	0,00	3.000,00	0,00	0,00	0,00	0,00
0420	23111	212	3.000,00	0,00	3.000,00	1.793,34	1.793,34	1.793,34	1.793,34
0420	92012	212	3.000,00	0,00	3.000,00	0,00	0,00	0,00	0,00
0420	3363	212	4.500,00	0,00	4.500,00	5.320,22	5.320,22	5.320,22	5.320,22
0420	3261	212	5.000,00	0,00	5.000,00	2.582,15	2.582,15	2.582,15	2.582,15
0420	3361	212	5.000,00	0,00	5.000,00	2.113,50	2.113,50	2.113,50	2.113,50
0420	33211	212	5.000,00	0,00	5.000,00	4.561,52	4.561,52	4.561,52	4.561,52
0420	3336	212	8.000,00	0,00	8.000,00	3.143,87	3.143,87	3.143,87	3.143,87
0420	93391	212	0,00	10.000,00	10.000,00	0,00	0,00	0,00	0,00
0420	3332	212	10.000,00	0,00	10.000,00	0,00	0,00	0,00	0,00
0420	3334	212	10.000,00	0,00	10.000,00	11.703,72	11.703,72	11.703,72	11.703,72
0420	17223	212	10.000,00	0,00	10.000,00	1.222,10	1.222,10	1.222,10	1.222,10
0420	93364	212	10.000,00	0,00	10.000,00	6.267,80	6.267,80	6.267,80	6.267,80
0420	93233	212	12.000,00	0,00	12.000,00	2.996,96	2.996,96	2.996,96	2.996,96
0420	3365	212	13.000,00	0,00	13.000,00	1.576,63	1.576,63	1.576,63	1.576,63
0420	93362	212	15.000,00	0,00	15.000,00	7.061,42	7.061,42	7.061,42	7.061,42
0420	3362	212	18.000,00	0,00	18.000,00	2.895,53	2.895,53	2.895,53	2.895,53
0420	92013	212	20.000,00	0,00	20.000,00	740,47	740,47	740,47	740,47
0420	3241	212	24.000,00	0,00	24.000,00	18.203,71	18.203,71	18.203,71	18.203,71
0420	33221	212	40.000,00	0,00	40.000,00	14.257,76	14.257,76	14.257,76	14.257,76
0420	93365	212	60.000,00	0,00	60.000,00	51.452,94	51.452,94	13.319,33	13.319,33
0420	23113	212	86.000,00	0,00	86.000,00	74.050,30	74.050,30	74.050,30	4.194,52
0420	3242	212	89.000,00	0,00	89.000,00	65.825,07	55.861,81	55.861,81	6.561,24
0420	93366	212	92.000,00	0,00	92.000,00	10.131,64	10.131,64	10.131,64	10.131,64
0420	23112	212	96.000,00	0,00	96.000,00	64.569,88	64.569,88	64.569,88	4.220,79
0420	93368	212	99.000,00	0,00	99.000,00	102.107,46	14.885,30	14.885,30	14.885,30
0420	3332	213	300,00	0,00	300,00	138,50	138,50	138,50	0,00

EJECUCIÓN DEL PRESUPUESTO DE GASTOS 2015.EXCEPTO REMANENTES INCORPORADOS									
Org.	Pro.	Eco.	Créditos Iniciales	Modificaciones de Crédito	Créditos Totales consignados	Retenciones de Crédito	Gastos Autorizados	Disposiciones ó Compromisos	Obligaciones Reconocidas
0420	3333	213	600,00	0,00	600,00	138,50	138,50	138,50	0,00
0420	3365	213	700,00	0,00	700,00	138,50	138,50	138,50	0,00
0420	33211	213	900,00	0,00	900,00	0,00	0,00	0,00	0,00
0420	3334	213	1.700,00	0,00	1.700,00	471,25	471,25	138,50	0,00
0420	17223	213	300,00	2.500,00	2.800,00	322,64	322,64	322,64	184,14
0420	3335	213	3.000,00	0,00	3.000,00	0,00	0,00	0,00	0,00
0420	3363	213	3.400,00	0,00	3.400,00	1.937,60	1.937,60	1.604,85	840,95
0420	93367	213	3.600,00	0,00	3.600,00	2.684,71	2.684,71	2.684,71	1.942,36
0420	92013	213	8.200,00	0,00	8.200,00	6.946,79	6.946,79	6.220,79	5.350,97
0420	3361	213	8.700,00	0,00	8.700,00	11.876,80	11.876,80	11.876,80	10.588,90
0420	92012	213	9.600,00	0,00	9.600,00	6.819,76	6.819,76	6.592,89	3.649,15
0420	4222	213	10.000,00	0,00	10.000,00	1.047,73	1.047,73	1.047,73	1.047,73
0420	33221	213	10.200,00	0,00	10.200,00	4.502,81	4.502,81	3.338,18	1.685,47
0420	3362	213	10.300,00	0,00	10.300,00	3.779,62	3.779,62	3.068,74	1.509,75
0420	93368	213	11.700,00	0,00	11.700,00	10.309,47	10.309,47	9.265,85	7.024,52
0420	3242	213	18.100,00	0,00	18.100,00	22.073,70	22.073,70	20.863,70	17.747,58
0420	3261	213	19.800,00	0,00	19.800,00	14.925,34	14.925,34	12.717,09	9.800,86
0420	3336	213	20.000,00	0,00	20.000,00	11.608,18	11.608,18	9.672,17	6.545,01
0420	93341	213	20.000,00	0,00	20.000,00	3.545,44	3.545,44	3.545,44	3.545,44
0420	23113	213	24.600,00	0,00	24.600,00	23.089,25	23.089,25	20.881,00	16.431,25
0420	93233	213	26.800,00	0,00	26.800,00	28.523,32	28.523,32	27.767,07	24.156,47
0420	23112	213	31.000,00	0,00	31.000,00	26.719,12	26.719,12	23.724,37	17.278,58
0420	93363	213	32.400,00	0,00	32.400,00	25.390,09	25.390,09	22.168,47	17.194,69
0420	93364	213	32.900,00	0,00	32.900,00	31.936,67	31.936,67	28.170,54	18.318,72
0420	93366	213	35.000,00	0,00	35.000,00	40.490,31	40.260,93	37.387,18	33.256,28
0420	93365	213	44.000,00	0,00	44.000,00	42.138,97	42.138,97	38.977,85	29.396,02
0420	93362	213	75.900,00	0,00	75.900,00	76.846,93	76.846,93	72.354,81	57.135,28
0420	3241	215	500,00	0,00	500,00	0,00	0,00	0,00	0,00
0420	3242	215	500,00	0,00	500,00	666,61	666,61	666,61	666,61
0420	3261	215	500,00	0,00	500,00	508,20	508,20	508,20	508,20
0420	3336	215	500,00	0,00	500,00	0,00	0,00	0,00	0,00
0420	3362	215	500,00	0,00	500,00	0,00	0,00	0,00	0,00
0420	3363	215	500,00	0,00	500,00	0,00	0,00	0,00	0,00

EJECUCIÓN DEL PRESUPUESTO DE GASTOS 2015.EXCEPTO REMANENTES INCORPORADOS									
Org.	Pro.	Eco.	Créditos Iniciales	Modificaciones de Crédito	Créditos Totales consignados	Retenciones de Crédito	Gastos Autorizados	Disposiciones ó Compromisos	Obligaciones Reconocidas
0420	3365	215	500,00	0,00	500,00	0,00	0,00	0,00	0,00
0420	17223	215	500,00	0,00	500,00	0,00	0,00	0,00	0,00
0420	23111	215	500,00	0,00	500,00	0,00	0,00	0,00	0,00
0420	23112	215	500,00	0,00	500,00	423,50	423,50	423,50	423,50
0420	23113	215	500,00	0,00	500,00	712,21	712,21	712,21	712,21
0420	33211	215	500,00	0,00	500,00	451,33	451,33	451,33	451,33
0420	33221	215	500,00	0,00	500,00	0,00	0,00	0,00	0,00
0420	92012	215	500,00	0,00	500,00	0,00	0,00	0,00	0,00
0420	92013	215	500,00	0,00	500,00	157,30	157,30	157,30	157,30
0420	93233	215	500,00	0,00	500,00	2.044,90	2.044,90	2.044,90	2.044,90
0420	93364	215	500,00	0,00	500,00	264,76	264,76	264,76	264,76
0420	93365	215	500,00	0,00	500,00	0,00	0,00	0,00	0,00
0420	93367	215	500,00	0,00	500,00	0,00	0,00	0,00	0,00
0420	93368	215	500,00	0,00	500,00	277,64	277,64	277,64	277,64
0420	93362	215	6.000,00	0,00	6.000,00	5.731,66	5.731,66	5.731,66	5.731,66
0420	93366	215	10.000,00	0,00	10.000,00	15.003,91	2.413,95	2.413,95	2.413,95
0420	3332	22100	1.000,00	0,00	1.000,00	1.000,00	255,81	255,81	255,81
0420	3362	22100	5.000,00	0,00	5.000,00	5.198,57	5.198,57	5.198,57	5.198,57
0420	3363	22100	5.000,00	0,00	5.000,00	5.000,00	3.594,59	3.594,59	3.594,59
0420	92090	22100	5.000,00	0,00	5.000,00	5.000,00	4.455,89	4.455,89	4.455,89
0420	93367	22100	5.000,00	0,00	5.000,00	5.000,00	2.626,03	2.626,03	2.626,03
0420	3361	22100	10.000,00	0,00	10.000,00	10.699,98	10.699,98	10.699,98	10.699,98
0420	3336	22100	15.000,00	0,00	15.000,00	15.000,00	5.139,45	5.139,45	5.139,45
0420	23113	22100	20.000,00	0,00	20.000,00	20.000,00	17.719,93	17.719,93	17.719,93
0420	3242	22100	25.000,00	0,00	25.000,00	25.000,00	19.920,21	19.920,21	19.920,21
0420	3261	22100	25.000,00	0,00	25.000,00	25.000,00	21.370,96	21.370,96	21.370,96
0420	93368	22100	25.000,00	0,00	25.000,00	25.000,00	18.299,57	18.299,57	18.299,57
0420	4222	22100	30.000,00	0,00	30.000,00	30.000,00	12.246,41	12.246,41	12.246,41
0420	23112	22100	30.000,00	0,00	30.000,00	30.000,00	25.198,86	25.198,86	25.198,86
0420	93366	22100	40.000,00	0,00	40.000,00	40.000,00	28.877,41	28.877,41	28.877,41
0420	93233	22100	50.000,00	0,00	50.000,00	50.029,97	49.667,51	49.667,51	49.667,51
0420	93364	22100	60.000,00	0,00	60.000,00	60.000,00	58.423,12	58.423,12	58.423,12
0420	93365	22100	80.000,00	0,00	80.000,00	80.000,00	76.556,49	76.556,49	76.556,49

EJECUCIÓN DEL PRESUPUESTO DE GASTOS 2015.EXCEPTO REMANENTES INCORPORADOS									
Org.	Pro.	Eco.	Créditos Iniciales	Modificaciones de Crédito	Créditos Totales consignados	Retenciones de Crédito	Gastos Autorizados	Disposiciones ó Compromisos	Obligaciones Reconocidas
0420	93363	22100	85.000,00	0,00	85.000,00	85.000,00	71.770,74	71.770,74	71.770,74
0420	93362	22100	120.000,00	0,00	120.000,00	120.000,00	111.476,94	111.476,94	111.476,94
0420	3261	22101	1.000,00	0,00	1.000,00	1.000,00	640,15	640,15	640,15
0420	3336	22101	1.000,00	0,00	1.000,00	1.000,00	0,00	0,00	0,00
0420	3363	22101	1.000,00	0,00	1.000,00	1.000,00	81,40	81,40	81,40
0420	92090	22101	1.000,00	0,00	1.000,00	1.000,00	264,09	264,09	264,09
0420	92013	22101	2.000,00	0,00	2.000,00	3.807,27	3.807,27	3.807,27	3.807,27
0420	93363	22101	2.000,00	0,00	2.000,00	2.000,00	1.202,00	1.202,00	1.202,00
0420	93364	22101	2.000,00	0,00	2.000,00	2.000,00	1.822,46	1.822,46	1.822,46
0420	93366	22101	2.000,00	0,00	2.000,00	2.000,00	1.462,01	1.462,01	1.462,01
0420	93368	22101	2.000,00	0,00	2.000,00	2.684,67	2.684,67	2.684,67	2.684,67
0420	3242	22101	3.000,00	0,00	3.000,00	5.303,02	5.303,02	5.303,02	5.303,02
0420	93233	22101	3.000,00	0,00	3.000,00	3.000,00	2.903,39	2.903,39	2.903,39
0420	23113	22101	5.000,00	0,00	5.000,00	5.000,00	1.761,61	1.761,61	1.761,61
0420	93362	22101	5.000,00	0,00	5.000,00	5.000,00	4.073,86	4.073,86	4.073,86
0420	23112	22101	10.000,00	0,00	10.000,00	11.278,68	11.278,68	11.278,68	11.278,68
0420	93365	22101	20.000,00	0,00	20.000,00	20.000,00	14.614,30	14.614,30	14.614,30
0420	3261	22102	3.000,00	0,00	3.000,00	3.063,48	3.063,48	3.063,48	3.063,48
0420	93365	22102	5.000,00	0,00	5.000,00	5.000,00	2.012,12	2.012,12	2.012,12
0420	92013	22102	10.000,00	0,00	10.000,00	10.000,00	7.552,80	7.552,80	7.552,80
0420	3242	22102	15.000,00	0,00	15.000,00	15.000,00	9.187,20	9.187,20	9.187,20
0420	23113	22102	20.000,00	0,00	20.000,00	20.000,00	14.278,31	14.278,31	14.278,31
0420	23112	22102	25.000,00	0,00	25.000,00	25.000,00	20.952,24	20.952,24	20.952,24
0420	93341	22103	2.000,00	0,00	2.000,00	0,00	0,00	0,00	0,00
0420	93366	22103	2.500,00	0,00	2.500,00	2.169,40	2.169,40	2.169,40	2.169,40
0420	3363	22103	4.000,00	0,00	4.000,00	0,00	0,00	0,00	0,00
0420	3336	22103	8.000,00	0,00	8.000,00	3.793,70	3.793,70	3.793,70	3.793,70
0420	93366	22104	2.000,00	0,00	2.000,00	0,00	0,00	0,00	0,00
0420	93341	22112	45.000,00	0,00	45.000,00	71.081,28	71.081,28	71.081,28	71.081,28
0420	3241	22199	500,00	0,00	500,00	0,00	0,00	0,00	0,00
0420	3362	22199	500,00	0,00	500,00	0,00	0,00	0,00	0,00
0420	3365	22199	500,00	0,00	500,00	0,00	0,00	0,00	0,00
0420	17223	22199	500,00	0,00	500,00	0,00	0,00	0,00	0,00

EJECUCIÓN DEL PRESUPUESTO DE GASTOS 2015.EXCEPTO REMANENTES INCORPORADOS									
Org.	Pro.	Eco.	Créditos Iniciales	Modificaciones de Crédito	Créditos Totales consignados	Retenciones de Crédito	Gastos Autorizados	Disposiciones ó Compromisos	Obligaciones Reconocidas
0420	23111	22199	500,00	0,00	500,00	0,00	0,00	0,00	0,00
0420	33221	22199	500,00	0,00	500,00	0,00	0,00	0,00	0,00
0420	92012	22199	500,00	0,00	500,00	0,00	0,00	0,00	0,00
0420	92013	22199	500,00	0,00	500,00	326,70	326,70	326,70	326,70
0420	93233	22199	500,00	0,00	500,00	2.708,94	2.708,94	2.708,94	2.708,94
0420	93364	22199	500,00	0,00	500,00	973,84	973,84	973,84	973,84
0420	93365	22199	500,00	0,00	500,00	361,95	361,95	361,95	361,95
0420	93367	22199	500,00	0,00	500,00	0,00	0,00	0,00	0,00
0420	3242	22199	1.000,00	0,00	1.000,00	0,00	0,00	0,00	0,00
0420	3261	22199	1.000,00	0,00	1.000,00	0,00	0,00	0,00	0,00
0420	3336	22199	1.000,00	0,00	1.000,00	1.715,00	1.715,00	1.715,00	1.715,00
0420	3361	22199	1.000,00	0,00	1.000,00	0,00	0,00	0,00	0,00
0420	23112	22199	1.000,00	0,00	1.000,00	4.066,75	4.066,75	4.066,75	4.066,75
0420	23113	22199	1.000,00	0,00	1.000,00	1.998,53	1.998,53	1.998,53	1.998,53
0420	33211	22199	1.000,00	0,00	1.000,00	0,00	0,00	0,00	0,00
0420	93368	22199	1.000,00	0,00	1.000,00	830,06	830,06	830,06	830,06
0420	93362	22199	4.000,00	0,00	4.000,00	6.020,78	5.833,23	5.833,23	5.833,23
0420	93366	22199	9.000,00	0,00	9.000,00	4.946,68	4.946,68	4.946,68	4.946,68
0420	93341	22199	30.000,00	0,00	30.000,00	38.580,44	38.580,44	38.580,44	38.580,44
0420	3336	22200	1.000,00	0,00	1.000,00	0,00	0,00	0,00	0,00
0420	4311	22699	1.000,00	0,00	1.000,00	0,00	0,00	0,00	0,00
0420	93391	22699	0,00	10.000,00	10.000,00	0,00	0,00	0,00	0,00
0420	3334	22700	100,00	0,00	100,00	0,00	0,00	0,00	0,00
0420	3335	22700	100,00	0,00	100,00	0,00	0,00	0,00	0,00
0420	3332	22700	0,00	3.000,00	3.000,00	0,00	0,00	0,00	0,00
0420	3363	22700	0,00	12.000,00	12.000,00	0,00	0,00	0,00	0,00
0420	93366	22700	12.500,00	0,00	12.500,00	11.984,16	11.984,16	11.984,16	11.984,16
0420	93367	22700	12.500,00	0,00	12.500,00	7.444,68	7.444,68	7.444,68	7.444,68
0420	92013	22700	13.500,00	0,00	13.500,00	7.807,80	7.807,80	7.807,80	7.807,80
0420	93368	22700	21.200,00	0,00	21.200,00	16.334,52	16.334,52	16.334,52	16.334,52
0420	3261	22700	27.900,00	0,00	27.900,00	21.789,24	21.789,24	21.789,24	21.789,24
0420	33221	22700	30.000,00	0,00	30.000,00	14.223,84	14.223,84	14.223,84	14.223,84
0420	3362	22700	38.500,00	0,00	38.500,00	14.356,08	14.356,08	14.356,08	14.356,08

EJECUCIÓN DEL PRESUPUESTO DE GASTOS 2015.EXCEPTO REMANENTES INCORPORADOS									
Org.	Pro.	Eco.	Créditos Iniciales	Modificaciones de Crédito	Créditos Totales consignados	Retenciones de Crédito	Gastos Autorizados	Disposiciones ó Compromisos	Obligaciones Reconocidas
0420	3336	22700	43.300,00	0,00	43.300,00	5.592,84	5.592,84	5.592,84	5.592,84
0420	3361	22700	48.100,00	0,00	48.100,00	32.529,60	32.529,60	32.529,60	32.529,60
0420	23112	22700	52.900,00	0,00	52.900,00	40.022,28	40.022,28	40.022,28	40.022,28
0420	23113	22700	31.800,00	23.000,00	54.800,00	54.382,44	54.382,44	54.382,44	54.382,44
0420	92012	22700	60.300,00	0,00	60.300,00	12.739,44	12.739,44	12.739,44	12.739,44
0420	93364	22700	68.300,00	0,00	68.300,00	50.505,35	50.505,35	50.505,35	50.505,35
0420	93363	22700	110.700,00	0,00	110.700,00	96.236,16	96.236,16	96.236,16	96.236,16
0420	3242	22700	126.100,00	0,00	126.100,00	107.373,24	107.373,24	107.373,24	107.373,24
0420	93233	22700	143.400,00	0,00	143.400,00	73.372,68	73.372,68	73.372,68	73.372,68
0420	93362	22700	245.400,00	0,00	245.400,00	198.949,62	198.949,62	198.949,62	198.949,62
0420	93365	22700	437.900,00	0,00	437.900,00	446.953,68	446.953,68	446.953,68	446.953,68
0420	3334	22706	250,00	0,00	250,00	0,00	0,00	0,00	0,00
0420	3336	22706	500,00	0,00	500,00	0,00	0,00	0,00	0,00
0420	3362	22706	500,00	0,00	500,00	0,00	0,00	0,00	0,00
0420	3361	22706	1.000,00	0,00	1.000,00	0,00	0,00	0,00	0,00
0420	93391	22706	1.000,00	0,00	1.000,00	0,00	0,00	0,00	0,00
0420	23113	22799	1.300,00	0,00	1.300,00	0,00	0,00	0,00	0,00
0420	3365	22799	3.200,00	0,00	3.200,00	0,00	0,00	0,00	0,00
0420	3332	22799	3.500,00	0,00	3.500,00	0,00	0,00	0,00	0,00
0420	93341	22799	5.000,00	0,00	5.000,00	14.809,69	5.583,44	5.583,44	5.583,44
0420	92090	22799	10.000,00	0,00	10.000,00	0,00	0,00	0,00	0,00
0420	3362	22799	12.500,00	0,00	12.500,00	1.258,40	1.258,40	1.258,40	1.258,40
0420	3363	22799	18.000,00	0,00	18.000,00	0,00	0,00	0,00	0,00
0420	17223	22799	20.000,00	0,00	20.000,00	0,00	0,00	0,00	0,00
0420	93366	22799	296.050,00	0,00	296.050,00	159.185,88	158.826,23	158.826,23	154.757,61
0420	93366	60901	500,00	0,00	500,00	0,00	0,00	0,00	0,00
0420	3361	61901	1.000,00	0,00	1.000,00	0,00	0,00	0,00	0,00
0420	93366	61901	4.500,00	0,00	4.500,00	0,00	0,00	0,00	0,00
0420	3242	62100	4.000,00	0,00	4.000,00	0,00	0,00	0,00	0,00
0420	3336	62100	30.000,00	0,00	30.000,00	0,00	0,00	0,00	0,00
0420	23112	62100	40.000,00	0,00	40.000,00	0,00	0,00	0,00	0,00
0420	3242	62200	500,00	0,00	500,00	0,00	0,00	0,00	0,00
0420	3261	62200	500,00	0,00	500,00	0,00	0,00	0,00	0,00

EJECUCIÓN DEL PRESUPUESTO DE GASTOS 2015.EXCEPTO REMANENTES INCORPORADOS									
Org.	Pro.	Eco.	Créditos Iniciales	Modificaciones de Crédito	Créditos Totales consignados	Retenciones de Crédito	Gastos Autorizados	Disposiciones ó Compromisos	Obligaciones Reconocidas
0420	3332	62200	500,00	0,00	500,00	0,00	0,00	0,00	0,00
0420	3333	62200	500,00	0,00	500,00	0,00	0,00	0,00	0,00
0420	3362	62200	500,00	0,00	500,00	0,00	0,00	0,00	0,00
0420	3363	62200	500,00	0,00	500,00	0,00	0,00	0,00	0,00
0420	3365	62200	500,00	0,00	500,00	0,00	0,00	0,00	0,00
0420	23112	62200	500,00	0,00	500,00	0,00	0,00	0,00	0,00
0420	33211	62200	500,00	0,00	500,00	0,00	0,00	0,00	0,00
0420	33221	62200	500,00	0,00	500,00	0,00	0,00	0,00	0,00
0420	93366	62200	500,00	0,00	500,00	0,00	0,00	0,00	0,00
0420	93367	62200	500,00	0,00	500,00	3.184,33	3.184,33	3.184,33	3.184,33
0420	3241	62200	1.000,00	0,00	1.000,00	5.423,10	5.423,10	5.423,10	0,00
0420	3336	62200	1.000,00	0,00	1.000,00	0,00	0,00	0,00	0,00
0420	93362	62200	1.000,00	0,00	1.000,00	0,00	0,00	0,00	0,00
0420	93364	62200	1.000,00	0,00	1.000,00	0,00	0,00	0,00	0,00
0420	23113	62200	2.000,00	0,00	2.000,00	0,00	0,00	0,00	0,00
0420	92013	62200	6.000,00	0,00	6.000,00	0,00	0,00	0,00	0,00
0420	3334	62200	20.000,00	0,00	20.000,00	1.960,20	1.960,20	1.960,20	1.960,20
0420	92012	62200	30.000,00	0,00	30.000,00	0,00	0,00	0,00	0,00
0420	93233	62200	50.000,00	0,00	50.000,00	0,00	0,00	0,00	0,00
0420	93368	62200	500,00	115.000,00	115.500,00	75.527,59	75.527,59	75.527,59	0,00
0420	23111	62200	1.000.000,00	-23.000,00	977.000,00	977.000,00	0,00	0,00	0,00
0420	93365	62200	1.000,00	1.621.000,00	1.622.000,00	1.621.000,00	0,00	0,00	0,00
0420	3362	62300	5.000,00	0,00	5.000,00	0,00	0,00	0,00	0,00
0420	93366	62300	5.000,00	0,00	5.000,00	0,00	0,00	0,00	0,00
0420	93341	62302	5.000,00	0,00	5.000,00	0,00	0,00	0,00	0,00
0420	3334	62500	250,00	0,00	250,00	0,00	0,00	0,00	0,00
0420	3241	62500	500,00	0,00	500,00	0,00	0,00	0,00	0,00
0420	3261	62500	500,00	0,00	500,00	0,00	0,00	0,00	0,00
0420	3362	62500	500,00	0,00	500,00	0,00	0,00	0,00	0,00
0420	3363	62500	500,00	0,00	500,00	0,00	0,00	0,00	0,00
0420	3365	62500	500,00	0,00	500,00	0,00	0,00	0,00	0,00
0420	17223	62500	500,00	0,00	500,00	0,00	0,00	0,00	0,00
0420	23111	62500	500,00	0,00	500,00	0,00	0,00	0,00	0,00

EJECUCIÓN DEL PRESUPUESTO DE GASTOS 2015.EXCEPTO REMANENTES INCORPORADOS									
Org.	Pro.	Eco.	Créditos Iniciales	Modificaciones de Crédito	Créditos Totales consignados	Retenciones de Crédito	Gastos Autorizados	Disposiciones ó Compromisos	Obligaciones Reconocidas
0420	23112	62500	500,00	0,00	500,00	1.246,30	1.246,30	1.246,30	1.246,30
0420	23113	62500	500,00	0,00	500,00	0,00	0,00	0,00	0,00
0420	33221	62500	500,00	0,00	500,00	0,00	0,00	0,00	0,00
0420	92012	62500	500,00	0,00	500,00	0,00	0,00	0,00	0,00
0420	92013	62500	500,00	0,00	500,00	0,00	0,00	0,00	0,00
0420	93364	62500	500,00	0,00	500,00	0,00	0,00	0,00	0,00
0420	93365	62500	500,00	0,00	500,00	1.444,44	1.444,44	1.444,44	1.444,44
0420	93367	62500	500,00	0,00	500,00	0,00	0,00	0,00	0,00
0420	93368	62500	500,00	0,00	500,00	0,00	0,00	0,00	0,00
0420	3336	62500	1.000,00	0,00	1.000,00	1.474,63	1.474,63	1.474,63	1.474,63
0420	33211	62500	1.000,00	0,00	1.000,00	977,74	977,74	977,74	977,74
0420	93366	62500	1.000,00	0,00	1.000,00	0,00	0,00	0,00	0,00
0420	3242	62500	2.000,00	0,00	2.000,00	2.037,54	2.037,54	2.037,54	2.037,54
0420	3361	62500	4.000,00	0,00	4.000,00	0,00	0,00	0,00	0,00
0420	93362	62500	10.000,00	0,00	10.000,00	3.368,16	3.368,16	3.368,16	3.368,16
0420	93233	62500	500,00	16.601,20	17.101,20	16.601,20	16.601,20	16.601,20	16.601,20
0420	3361	62900	1.000,00	0,00	1.000,00	0,00	0,00	0,00	0,00
0420	93365	63200	90.000,00	0,00	90.000,00	0,00	0,00	0,00	0,00
0420	93362	63200	1.000.000,00	0,00	1.000.000,00	0,00	0,00	0,00	0,00
0420	93365	63302	10.000,00	0,00	10.000,00	0,00	0,00	0,00	0,00
0420	93341	63302	15.000,00	0,00	15.000,00	2.921,11	2.921,11	2.921,11	2.921,11
0420	93362	63302	100.000,00	0,00	100.000,00	0,00	0,00	0,00	0,00
0420	33211	63500	500,00	0,00	500,00	0,00	0,00	0,00	0,00
0420	93366	63500	500,00	0,00	500,00	0,00	0,00	0,00	0,00
0420	93367	63500	500,00	0,00	500,00	0,00	0,00	0,00	0,00
0420	93362	63902	0,00	0,00	0,00	925,08	925,08	925,08	925,08
0430	4592	46201	9.680.000,00	-4.778.992,74	4.901.007,26	4.901.007,26	4.901.007,26	4.901.007,26	4.901.007,26
0430	4321	76201	0,00	600,00	600,00	600,00	600,00	600,00	600,00
0430	17221	76201	0,00	26.928,00	26.928,00	26.928,00	26.928,00	26.928,00	26.928,00
0430	1711	76201	0,00	40.000,00	40.000,00	40.000,00	0,00	0,00	0,00
0430	93392	76201	0,00	41.885,28	41.885,28	41.885,28	41.885,28	0,00	0,00
0430	323	76201	0,00	52.727,17	52.727,17	52.727,17	20.401,99	20.401,99	20.401,99
0430	4591	76201	0,00	55.094,19	55.094,19	55.094,19	55.094,19	55.094,19	55.094,19



EJECUCIÓN DEL PRESUPUESTO DE GASTOS 2015.EXCEPTO REMANENTES INCORPORADOS									
Org.	Pro.	Eco.	Créditos Iniciales	Modificaciones de Crédito	Créditos Totales consignados	Retenciones de Crédito	Gastos Autorizados	Disposiciones ó Compromisos	Obligaciones Reconocidas
0430	4311	76201	0,00	103.999,33	103.999,33	103.999,33	103.999,33	0,00	0,00
0430	135	76201	0,00	112.027,52	112.027,52	112.027,52	0,00	0,00	0,00
0430	1651	76201	0,00	130.020,36	130.020,36	145.510,30	66.845,08	66.845,08	66.845,08
0430	16211	76201	0,00	136.000,00	136.000,00	103.632,00	103.632,00	103.632,00	103.632,00
0430	3331	76201	0,00	152.069,06	152.069,06	152.069,06	0,00	0,00	0,00
0430	163	76201	0,00	222.649,52	222.649,52	222.639,99	43.076,00	43.076,00	43.076,00
0430	1531	76201	0,00	283.131,55	283.131,55	310.466,53	0,00	0,00	0,00
0430	4599	76201	0,00	415.688,84	415.688,84	415.688,84	0,00	0,00	0,00
0430	1601	76201	0,00	438.318,46	438.318,46	387.843,89	368.643,89	368.643,89	184.266,17
0430	337	76201	0,00	554.551,97	554.551,97	554.551,96	554.551,96	373.436,33	0,00
0430	161	76201	0,00	782.828,37	782.828,37	837.145,96	85.280,80	85.280,80	34.112,32
0430	93391	76201	0,00	1.462.698,45	1.462.698,45	1.401.457,43	715.642,09	715.642,09	524.373,29
0430	1532	76201	0,00	2.161.373,90	2.161.373,90	2.122.612,72	1.206.368,31	1.206.368,31	976.337,48
0430	4541	76201	0,00	2.236.370,46	2.236.370,46	2.269.130,88	1.244.218,89	1.141.541,69	300.016,08
0430	4532	76201	0,00	2.492.813,83	2.492.813,83	2.455.227,79	2.006.354,64	1.728.073,08	1.317.262,71
0430	342	76201	0,00	3.423.751,40	3.423.751,40	3.334.733,63	2.081.266,50	2.081.266,50	1.244.672,26
0430	4592	76201	14.520.000,00	6.493.059,15	21.013.059,15	20.972.439,70	19.616.985,61	16.826.654,29	8.286.511,32
0430	4536	76201	0,00	33.000.000,00	33.000.000,00	33.000.000,00	0,00	0,00	0,00
0430	4599	76301	0,00	275.000,00	275.000,00	275.000,00	0,00	0,00	0,00
0430	4599	76701	0,00	275.000,00	275.000,00	275.000,00	0,00	0,00	0,00
0430	9432	82120	25.000.000,00	-41.885,28	24.958.114,72	18.117.788,89	18.117.788,89	15.270.149,85	13.369.711,42
0510	24157	13199	45.362,18	0,00	45.362,18	58.115,70	53.900,73	53.900,73	53.900,73
0510	24155	13199	69.403,85	0,00	69.403,85	0,00	0,00	0,00	0,00
0510	24157	16000	14.094,72	0,00	14.094,72	17.840,79	17.157,21	17.157,21	17.157,21
0510	24155	16000	21.554,33	0,00	21.554,33	0,00	0,00	0,00	0,00
0510	4321	22699	10.000,00	0,00	10.000,00	21.010,02	21.010,02	21.010,02	21.010,02
0510	4142	22699	20.000,00	0,00	20.000,00	253,24	253,24	253,24	253,24
0510	433	22699	0,00	49.500,00	49.500,00	49.500,00	49.500,00	49.500,00	49.500,00
0510	462	22706	10.000,00	0,00	10.000,00	0,00	0,00	0,00	0,00
0510	4252	22706	30.000,00	0,00	30.000,00	34.380,39	27.671,69	27.671,69	2.249,96
0510	4911	22706	40.000,00	0,00	40.000,00	0,00	0,00	0,00	0,00
0510	4314	22799	300.000,00	-300.000,00	0,00	0,00	0,00	0,00	0,00
0510	439	22799	10.000,00	0,00	10.000,00	452,80	452,80	452,80	452,80

EJECUCIÓN DEL PRESUPUESTO DE GASTOS 2015.EXCEPTO REMANENTES INCORPORADOS									
Org.	Pro.	Eco.	Créditos Iniciales	Modificaciones de Crédito	Créditos Totales consignados	Retenciones de Crédito	Gastos Autorizados	Disposiciones ó Compromisos	Obligaciones Reconocidas
0510	4141	22799	15.000,00	0,00	15.000,00	0,00	0,00	0,00	0,00
0510	415	22799	20.000,00	0,00	20.000,00	0,00	0,00	0,00	0,00
0510	4221	22799	20.000,00	0,00	20.000,00	7.920,00	0,00	0,00	0,00
0510	4321	22799	150.000,00	221.572,42	371.572,42	339.263,62	205.183,62	130.611,20	22.562,20
0510	3269	22799	0,00	450.000,00	450.000,00	0,00	0,00	0,00	0,00
0510	4142	46201	200.000,00	1.540,00	201.540,00	200.000,00	200.000,00	199.977,15	125.750,36
0510	4311	46201	0,00	202.555,18	202.555,18	202.555,18	0,00	0,00	0,00
0510	3412	46201	300.000,00	0,00	300.000,00	293.970,53	293.970,53	220.187,70	154.886,80
0510	3341	46201	0,00	311.554,84	311.554,84	311.554,84	46.554,84	46.554,84	0,00
0510	136	46201	350.000,00	12.500,00	362.500,00	362.500,00	362.500,00	362.500,00	225.000,00
0510	4321	46201	725.000,00	141.000,00	866.000,00	639.274,24	613.274,24	608.677,54	288.935,83
0510	24100	46201	1.150.000,00	-200.000,00	950.000,00	844.448,92	844.448,92	812.747,84	540.825,33
0510	9431	46700	3.650.000,00	0,00	3.650.000,00	3.296.799,66	3.296.799,66	3.296.799,66	3.296.799,66
0510	4321	46701	105.000,00	0,00	105.000,00	330.000,00	330.000,00	330.000,00	225.000,00
0510	4321	480	3.000,00	0,00	3.000,00	3.000,00	3.000,00	3.000,00	0,00
0510	4142	480	72.120,00	0,00	72.120,00	72.120,00	72.120,00	72.120,00	0,00
0510	3341	481	0,00	15.000,00	15.000,00	15.000,00	0,00	0,00	0,00
0510	3269	481	450.000,00	-400.000,00	50.000,00	0,00	0,00	0,00	0,00
0510	3411	481	0,00	70.000,00	70.000,00	70.000,00	70.000,00	70.000,00	0,00
0510	3331	481	125.000,00	0,00	125.000,00	125.000,00	125.000,00	125.000,00	0,00
0510	4141	481	116.000,00	45.345,47	161.345,47	161.345,47	116.000,00	115.974,11	38.942,74
0510	4314	481	0,00	170.204,36	170.204,36	170.204,36	110.642,00	110.642,00	0,00
0510	4321	481	0,00	207.516,24	207.516,24	198.933,38	124.933,38	124.933,38	94.933,38
0510	433	481	0,00	248.882,00	248.882,00	248.882,00	145.000,00	145.000,00	65.000,00
0510	4142	481	400.000,00	8.926,13	408.926,13	403.118,08	394.191,95	385.134,49	66.021,61
0510	415	481	154.000,00	475.401,00	629.401,00	627.369,50	567.369,50	566.992,42	95.201,02
0510	4321	650	0,00	2.152,06	2.152,06	2.152,06	2.152,06	2.152,06	2.152,06
0510	4314	76201	0,00	209.766,17	209.766,17	150.493,04	150.493,04	150.493,04	114.243,04
0510	4321	76201	500.000,00	10.000,00	510.000,00	509.999,53	499.999,53	499.984,05	80.397,37
0510	3339	76201	200.000,00	550.000,00	750.000,00	750.000,00	0,00	0,00	0,00
0510	4142	76201	900.000,00	6.988,60	906.988,60	895.546,62	895.543,62	895.543,62	256.769,87
0510	16211	76301	0,00	500.000,00	500.000,00	500.000,00	0,00	0,00	0,00
0510	342	781	0,00	20.000,00	20.000,00	20.000,00	0,00	0,00	0,00

EJECUCIÓN DEL PRESUPUESTO DE GASTOS 2015.EXCEPTO REMANENTES INCORPORADOS									
Org.	Pro.	Eco.	Créditos Iniciales	Modificaciones de Crédito	Créditos Totales consignados	Retenciones de Crédito	Gastos Autorizados	Disposiciones ó Compromisos	Obligaciones Reconocidas
0510	337	781	0,00	30.000,00	30.000,00	30.000,00	30.000,00	30.000,00	30.000,00
0510	4321	781	0,00	32.000,00	32.000,00	32.000,00	32.000,00	32.000,00	0,00
0510	3331	781	0,00	38.974,88	38.974,88	38.974,88	0,00	0,00	0,00
0510	4141	781	60.000,00	0,00	60.000,00	60.000,00	60.000,00	58.990,03	3.300,89
0510	93391	781	0,00	109.359,00	109.359,00	107.553,09	76.553,41	76.553,41	76.553,41
0510	3269	781	0,00	300.000,00	300.000,00	300.000,00	0,00	0,00	0,00
0510	3339	781	0,00	307.231,99	307.231,99	307.231,99	200.000,00	196.070,62	36.654,36
0510	415	781	740.000,00	-390.151,00	349.849,00	343.158,90	343.158,90	188.363,07	61.488,77
0510	4142	781	500.000,00	1.000,00	501.000,00	490.577,97	490.577,97	479.686,74	118.428,80
0520	24112	13100	28.863,00	0,00	28.863,00	28.751,02	28.751,02	28.751,02	28.751,02
0520	24112	13102	25.137,00	0,00	25.137,00	25.545,24	25.016,87	25.016,87	25.016,87
0520	4913	13199	26.004,24	0,00	26.004,24	26.004,24	24.202,90	24.202,90	24.202,90
0520	4913	16000	15.370,84	0,00	15.370,84	15.370,84	9.097,03	9.097,03	9.097,03
0520	24112	16000	18.000,00	0,00	18.000,00	17.703,74	17.703,74	17.703,74	17.703,74
0520	3263	22699	2.500,00	0,00	2.500,00	0,00	0,00	0,00	0,00
0520	4913	22699	3.539,87	0,00	3.539,87	3.539,87	399,71	399,71	399,71
0520	92052	22699	25.000,00	2.391,26	27.391,26	2.391,26	255,00	255,00	255,00
0520	92052	22706	15.000,00	0,00	15.000,00	0,00	0,00	0,00	0,00
0520	3263	22799	1.500,00	3.000,00	4.500,00	4.500,00	4.152,98	4.152,98	4.152,98
0520	462	22799	18.000,00	0,00	18.000,00	0,00	0,00	0,00	0,00
0520	23131	22799	18.000,00	0,00	18.000,00	0,00	0,00	0,00	0,00
0520	4913	22799	59.687,75	0,00	59.687,75	59.687,75	8.388,50	8.148,25	8.148,25
0520	24112	22799	127.200,00	0,00	127.200,00	127.200,00	127.200,00	0,00	0,00
0520	92052	22799	25.000,00	110.166,40	135.166,40	131.553,15	40.553,15	40.553,15	40.553,15
0520	17221	22799	744.000,00	-600.000,00	144.000,00	0,00	0,00	0,00	0,00
0520	3269	45390	12.000,00	0,00	12.000,00	12.000,00	12.000,00	12.000,00	12.000,00
0520	3269	46201	0,00	7.500,00	7.500,00	7.500,00	7.500,00	7.500,00	7.500,00
0520	3263	46201	15.000,00	0,00	15.000,00	15.000,00	0,00	0,00	0,00
0520	17222	46201	875.000,00	0,00	875.000,00	871.328,47	871.328,47	869.518,28	590.984,04
0520	17221	46201	150.000,00	1.000.000,00	1.150.000,00	1.149.973,03	149.973,03	149.927,44	86.215,91
0520	23131	480	14.400,00	0,00	14.400,00	14.400,00	14.400,00	14.400,00	14.400,00
0520	462	480	30.000,00	0,00	30.000,00	30.000,00	0,00	0,00	0,00
0520	4251	480	41.000,00	89.342,77	130.342,77	129.342,77	129.342,77	129.342,77	129.342,77

EJECUCIÓN DEL PRESUPUESTO DE GASTOS 2015.EXCEPTO REMANENTES INCORPORADOS									
Org.	Pro.	Eco.	Créditos Iniciales	Modificaciones de Crédito	Créditos Totales consignados	Retenciones de Crédito	Gastos Autorizados	Disposiciones ó Compromisos	Obligaciones Reconocidas
0520	462	481	10.000,00	0,00	10.000,00	0,00	0,00	0,00	0,00
0520	3263	481	13.933,98	-3.000,00	10.933,98	10.933,98	10.329,08	10.329,08	10.329,08
0520	3269	481	27.000,00	0,00	27.000,00	28.724,75	28.724,75	28.724,75	28.724,75
0520	4321	481	0,00	58.950,00	58.950,00	53.251,60	53.251,60	53.251,60	53.251,60
0520	23132	481	140.000,00	-72.000,00	68.000,00	80.000,00	0,00	0,00	0,00
0520	24112	481	71.457,03	0,00	71.457,03	71.457,03	8.857,60	8.857,60	8.857,60
0520	17221	481	102.000,00	0,00	102.000,00	102.000,00	102.000,00	102.000,00	0,00
0520	23131	481	125.000,00	40.525,90	165.525,90	139.165,90	85.685,90	85.685,90	40.525,90
0520	17221	76201	1.000.000,00	1.077.200,00	2.077.200,00	2.062.688,29	985.488,29	985.471,67	198.445,73
0520	23132	781	60.000,00	0,00	60.000,00	45.000,00	20.000,00	20.000,00	0,00
0520	23131	781	125.000,00	0,00	125.000,00	0,00	0,00	0,00	0,00
0611	23110	22699	10.000,00	0,00	10.000,00	871,02	871,02	871,02	871,02
0611	23122	22699	233.000,00	16.105,00	249.105,00	225.398,66	80.878,62	61.084,71	21.058,32
0611	23121	22699	395.370,00	-26.502,30	368.867,70	381.426,32	381.426,32	381.426,32	381.426,32
0611	23121	22799	404.000,00	72.000,00	476.000,00	358.607,29	358.607,29	358.607,29	358.607,29
0611	23131	46201	0,00	50.000,00	50.000,00	50.000,00	0,00	0,00	0,00
0611	23122	46201	800.000,00	1.179,75	801.179,75	813.177,95	813.177,95	803.287,69	398.708,84
0611	23121	46201	5.862.360,00	101.160,73	5.963.520,73	5.878.208,69	5.878.208,69	5.878.180,26	2.846.656,78
0611	23121	46701	60.000,00	0,00	60.000,00	60.000,00	60.000,00	60.000,00	0,00
0611	23122	481	130.000,00	3.488,00	133.488,00	133.366,92	133.366,92	133.344,86	42.853,92
0611	23121	481	1.361.000,00	84.486,56	1.445.486,56	1.416.996,28	1.401.070,22	1.401.017,03	190.662,41
0611	23121	781	375.000,00	1.139.685,08	1.514.685,08	1.495.550,24	424.612,86	404.854,32	132.574,72
0612	3341	22609	261.850,00	142.001,37	403.851,37	185.941,97	185.941,97	161.292,40	126.292,40
0612	3411	22609	430.050,00	192.890,20	622.940,20	508.232,67	508.232,67	487.382,67	460.038,67
0612	3343	22609	1.000.225,00	31.300,00	1.031.525,00	1.205.274,65	1.204.821,90	1.195.147,30	485.897,84
0612	3262	22699	18.000,00	0,00	18.000,00	16.200,00	16.200,00	16.200,00	15.600,00
0612	3341	22799	143.000,00	27.169,40	170.169,40	126.240,40	126.240,40	120.884,40	79.969,40
0612	3269	42390	100.000,00	0,00	100.000,00	100.000,00	100.000,00	100.000,00	0,00
0612	3269	42391	150.000,00	0,00	150.000,00	150.000,00	150.000,00	150.000,00	150.000,00
0612	3341	45200	5.000,00	0,00	5.000,00	5.000,00	5.000,00	5.000,00	5.000,00
0612	3269	45390	87.480,00	15.879,73	103.359,73	103.359,73	103.359,73	103.359,73	0,00
0612	3331	46201	60.000,00	0,00	60.000,00	60.000,00	60.000,00	60.000,00	0,00
0612	3343	46201	615.500,00	22.474,39	637.974,39	637.974,39	637.974,39	610.115,76	194.981,86

EJECUCIÓN DEL PRESUPUESTO DE GASTOS 2015.EXCEPTO REMANENTES INCORPORADOS									
Org.	Pro.	Eco.	Créditos Iniciales	Modificaciones de Crédito	Créditos Totales consignados	Retenciones de Crédito	Gastos Autorizados	Disposiciones ó Compromisos	Obligaciones Reconocidas
0612	3411	46201	950.000,00	670.131,20	1.620.131,20	1.555.000,00	1.552.877,51	1.551.753,71	892.248,22
0612	3341	46201	1.534.000,00	226.181,25	1.760.181,25	1.752.706,36	1.534.000,00	1.531.584,32	487.814,21
0612	17221	46701	32.000,00	0,00	32.000,00	32.000,00	32.000,00	32.000,00	32.000,00
0612	3343	46701	1.500.000,00	450.000,00	1.950.000,00	1.950.000,00	1.500.000,00	1.500.000,00	1.200.000,00
0612	3343	480	1.500,00	0,00	1.500,00	1.500,00	1.500,00	1.500,00	1.500,00
0612	3331	480	15.000,00	10.000,00	25.000,00	25.000,00	25.000,00	25.000,00	25.000,00
0612	3341	480	137.200,00	100.000,00	237.200,00	233.717,00	171.200,00	171.200,00	116.200,00
0612	3342	481	0,00	20.000,00	20.000,00	20.000,00	0,00	0,00	0,00
0612	3331	481	20.000,00	0,00	20.000,00	20.000,00	20.000,00	20.000,00	0,00
0612	3262	481	298.350,00	4.143,75	302.493,75	308.212,50	300.587,50	300.587,50	227.906,25
0612	3343	481	387.000,00	20.000,00	407.000,00	405.578,53	395.578,53	395.578,53	68.578,53
0612	3341	481	1.115.000,00	239.200,94	1.354.200,94	1.329.627,79	1.007.954,99	1.007.954,99	170.944,73
0612	3411	481	1.710.000,00	773.620,43	2.483.620,43	2.441.037,58	2.064.143,34	2.061.182,90	432.564,33
0612	3342	62900	40.000,00	0,00	40.000,00	40.000,00	40.000,00	0,00	0,00
0612	3411	62991	15.600,00	0,00	15.600,00	13.569,96	13.569,96	13.569,96	13.569,96
0612	3411	76201	0,00	9.973,63	9.973,63	9.970,40	9.970,40	9.970,40	9.970,40
0612	3339	76201	400.000,00	0,00	400.000,00	399.999,99	399.999,99	399.371,96	62.623,21
0612	342	76201	500.000,00	42.480,00	542.480,00	529.200,56	499.200,56	499.200,56	100.462,78
0612	3331	781	0,00	15.600,00	15.600,00	15.600,00	15.600,00	15.600,00	15.600,00
0612	3249	781	0,00	16.987,67	16.987,67	16.987,67	0,00	0,00	0,00
0612	3341	781	0,00	22.621,46	22.621,46	22.587,65	1.965,39	1.965,39	1.965,39
0612	3339	781	400.000,00	28.000,00	428.000,00	418.667,48	418.667,48	372.177,15	99.242,34
0612	342	781	400.000,00	60.000,00	460.000,00	459.154,25	459.154,25	459.154,25	114.796,72
0620	92090	16205	100.000,00	0,00	100.000,00	100.000,00	100.000,00	100.000,00	100.000,00
0620	92090	202	30.600,00	1.329,20	31.929,20	29.019,70	27.675,47	27.675,47	27.675,47
0620	93233	202	68.054,40	0,00	68.054,40	65.900,16	65.900,16	65.900,16	65.900,16
0620	4222	213	93.000,00	124.000,00	217.000,00	128.428,60	4.428,60	4.428,60	4.428,60
0620	93362	219	3.000,00	0,00	3.000,00	0,00	0,00	0,00	0,00
0620	92090	223	20.000,00	3.057,80	23.057,80	10.057,80	10.057,80	10.057,80	0,00
0620	3361	223	45.200,00	2.894,59	48.094,59	48.464,20	38.279,16	38.279,16	35.384,57
0620	3364	22400	29,00	0,00	29,00	29,00	29,00	29,00	29,00
0620	3333	22400	50,00	0,00	50,00	50,00	50,00	50,00	50,00
0620	17223	22400	50,00	0,00	50,00	50,00	50,00	50,00	50,00

EJECUCIÓN DEL PRESUPUESTO DE GASTOS 2015.EXCEPTO REMANENTES INCORPORADOS									
Org.	Pro.	Eco.	Créditos Iniciales	Modificaciones de Crédito	Créditos Totales consignados	Retenciones de Crédito	Gastos Autorizados	Disposiciones ó Compromisos	Obligaciones Reconocidas
0620	3332	22400	70,00	0,00	70,00	70,00	70,00	70,00	70,00
0620	3334	22400	144,00	0,00	144,00	144,00	144,00	144,00	144,00
0620	3361	22400	144,00	0,00	144,00	144,00	144,00	144,00	144,00
0620	3362	22400	144,00	0,00	144,00	144,00	144,00	144,00	144,00
0620	3365	22400	144,00	0,00	144,00	144,00	144,00	144,00	144,00
0620	92013	22400	232,00	0,00	232,00	232,00	232,00	232,00	232,00
0620	3363	22400	347,00	0,00	347,00	347,00	347,00	347,00	347,00
0620	93364	22400	347,00	0,00	347,00	347,00	347,00	347,00	347,00
0620	93233	22400	471,00	0,00	471,00	471,00	471,00	471,00	471,00
0620	337	22400	570,00	0,00	570,00	570,00	570,00	570,00	570,00
0620	92012	22400	578,00	0,00	578,00	578,00	578,00	578,00	578,00
0620	23113	22400	590,00	0,00	590,00	590,00	590,00	590,00	590,00
0620	3335	22400	722,00	0,00	722,00	722,00	722,00	722,00	722,00
0620	3261	22400	750,00	0,00	750,00	750,00	750,00	750,00	750,00
0620	4222	22400	880,00	0,00	880,00	880,00	880,00	880,00	880,00
0620	3242	22400	1.050,00	0,00	1.050,00	1.050,00	1.050,00	1.050,00	1.050,00
0620	93367	22400	1.156,00	0,00	1.156,00	1.156,00	1.156,00	1.156,00	1.156,00
0620	33221	22400	1.160,00	0,00	1.160,00	1.160,00	1.160,00	1.160,00	1.160,00
0620	3336	22400	1.272,91	0,00	1.272,91	1.272,91	1.272,91	1.272,91	1.272,89
0620	23112	22400	1.490,00	0,00	1.490,00	1.490,00	1.490,00	1.490,00	1.490,00
0620	33211	22400	2.240,00	0,00	2.240,00	2.240,00	2.240,00	2.240,00	2.240,00
0620	93363	22400	2.600,00	0,00	2.600,00	2.600,00	2.600,00	2.600,00	2.600,00
0620	93366	22400	2.890,00	0,00	2.890,00	2.890,00	2.890,00	2.890,00	2.890,00
0620	93368	22400	3.468,00	0,00	3.468,00	3.468,00	3.468,00	3.468,00	3.468,00
0620	93362	22400	4.624,00	0,00	4.624,00	4.624,00	4.624,00	4.624,00	4.624,00
0620	93365	22400	8.092,00	0,00	8.092,00	8.092,00	8.092,00	8.092,00	8.092,00
0620	92013	22401	6.378,85	0,00	6.378,85	5.854,69	5.854,69	5.854,69	5.645,00
0620	3261	22499	12.265,02	10.854,79	23.119,81	20.884,79	20.884,79	20.884,79	20.884,79
0620	92090	22502	160.000,00	0,00	160.000,00	122.383,85	122.334,09	122.334,09	122.334,09
0620	3332	22609	13.000,00	0,00	13.000,00	12.402,00	9.504,07	9.504,07	8.097,08
0620	3365	22609	30.000,00	0,00	30.000,00	0,00	0,00	0,00	0,00
0620	93366	22609	30.000,00	0,00	30.000,00	23.940,00	18.346,02	18.346,02	14.773,37
0620	3361	22609	39.500,00	0,00	39.500,00	28.356,21	22.085,70	22.085,70	18.031,32

EJECUCIÓN DEL PRESUPUESTO DE GASTOS 2015.EXCEPTO REMANENTES INCORPORADOS									
Org.	Pro.	Eco.	Créditos Iniciales	Modificaciones de Crédito	Créditos Totales consignados	Retenciones de Crédito	Gastos Autorizados	Disposiciones ó Compromisos	Obligaciones Reconocidas
0620	3333	22609	67.800,00	0,00	67.800,00	0,00	0,00	0,00	0,00
0620	3363	22609	90.000,00	-5.000,00	85.000,00	32.202,00	24.677,46	24.677,46	19.173,67
0620	3362	22609	169.500,00	0,00	169.500,00	60.000,00	60.000,00	60.000,00	13.676,64
0620	3332	22699	500,00	0,00	500,00	0,00	0,00	0,00	0,00
0620	33211	22699	500,00	0,00	500,00	0,00	0,00	0,00	0,00
0620	93368	22699	600,00	0,00	600,00	0,00	0,00	0,00	0,00
0620	93364	22699	1.000,00	0,00	1.000,00	0,00	0,00	0,00	0,00
0620	3363	22699	2.000,00	0,00	2.000,00	0,00	0,00	0,00	0,00
0620	3334	22699	3.000,00	0,00	3.000,00	0,00	0,00	0,00	0,00
0620	3361	22699	3.000,00	0,00	3.000,00	0,00	0,00	0,00	0,00
0620	93366	22699	3.000,00	0,00	3.000,00	0,00	0,00	0,00	0,00
0620	93367	22699	3.000,00	0,00	3.000,00	0,00	0,00	0,00	0,00
0620	3339	22699	8.000,00	0,00	8.000,00	1.157,28	1.157,28	1.157,28	1.157,28
0620	929	22699	15.000,00	0,00	15.000,00	1.696,80	1.500,00	1.500,00	1.500,00
0620	4531	22699	15.000,00	0,00	15.000,00	5.699,64	4.327,41	4.327,41	4.327,41
0620	92090	22699	20.000,00	17.696,68	37.696,68	23.530,66	22.433,98	20.833,98	20.833,98
0620	3333	22699	61.000,00	0,00	61.000,00	60.000,00	60.000,00	60.000,00	47.810,08
0620	3335	22699	347.618,58	0,00	347.618,58	307.627,08	307.627,08	307.627,08	307.627,08
0620	93367	22701	800,00	0,00	800,00	0,00	0,00	0,00	0,00
0620	3363	22701	20.000,00	0,00	20.000,00	0,00	0,00	0,00	0,00
0620	3242	22701	152.537,00	0,00	152.537,00	137.798,28	137.798,28	137.798,28	137.798,28
0620	3362	22701	160.000,00	0,00	160.000,00	157.043,43	157.043,43	157.043,43	157.043,40
0620	3361	22701	162.164,52	0,00	162.164,52	159.768,37	159.768,37	159.768,37	159.768,36
0620	93363	22701	178.392,39	0,00	178.392,39	169.665,60	169.665,60	169.665,60	169.665,60
0620	93362	22701	263.612,00	0,00	263.612,00	256.314,36	256.314,36	256.314,36	256.314,36
0620	92013	22701	275.000,00	0,00	275.000,00	267.447,60	267.447,60	267.447,60	267.447,60
0620	93366	22701	300.000,00	0,00	300.000,00	299.318,04	299.318,04	299.318,04	299.318,04
0620	93361	22702	3.000,00	-120,20	2.879,80	0,00	0,00	0,00	0,00
0620	3339	22706	2.000,00	0,00	2.000,00	0,00	0,00	0,00	0,00
0620	4531	22706	57.750,00	0,00	57.750,00	50.000,00	50.000,00	50.000,00	10.196,24
0620	17223	22799	452,00	0,00	452,00	0,00	0,00	0,00	0,00
0620	93364	22799	1.000,00	0,00	1.000,00	0,00	0,00	0,00	0,00
0620	93361	22799	5.000,00	0,00	5.000,00	0,00	0,00	0,00	0,00

EJECUCIÓN DEL PRESUPUESTO DE GASTOS 2015.EXCEPTO REMANENTES INCORPORADOS									
Org.	Pro.	Eco.	Créditos Iniciales	Modificaciones de Crédito	Créditos Totales consignados	Retenciones de Crédito	Gastos Autorizados	Disposiciones ó Compromisos	Obligaciones Reconocidas
0620	93367	22799	10.735,00	0,00	10.735,00	5.445,00	5.445,00	5.445,00	5.445,00
0620	4531	22799	52.500,00	-27.000,00	25.500,00	0,00	0,00	0,00	0,00
0620	92090	22799	71.000,00	3.993,00	74.993,00	3.993,00	3.993,00	3.993,00	0,00
0620	92090	23320	1.000,00	0,00	1.000,00	0,00	0,00	0,00	0,00
0620	929	352	5.000,00	341,84	5.341,84	341,84	0,00	0,00	0,00
0620	4531	352	10.000,00	27.945,82	37.945,82	30.149,36	23.639,64	23.639,64	23.639,64
0620	462	45390	12.000,00	409,16	12.409,16	12.409,16	12.000,00	12.000,00	0,00
0620	3269	45390	0,00	51.000,00	51.000,00	51.000,00	0,00	0,00	0,00
0620	33211	481	35.520,00	0,00	35.520,00	31.455,76	31.455,76	31.455,76	31.455,76
0620	462	481	36.000,00	0,00	36.000,00	36.000,00	36.000,00	36.000,00	0,00
0620	3269	481	48.840,00	2.962,24	51.802,24	5.483,92	2.521,68	2.521,68	2.521,68
0620	4531	600	400.000,00	1.095.531,69	1.495.531,69	1.435.659,81	703.334,04	703.334,04	703.334,04
0620	3411	62401	0,00	50.800,00	50.800,00	50.800,00	0,00	0,00	0,00
0620	23121	62401	120.000,00	30.000,00	150.000,00	30.000,00	0,00	0,00	0,00
0620	312	62401	120.000,00	117.370,00	237.370,00	117.370,00	117.370,00	117.370,00	117.370,00
0620	92090	62902	3.000,00	0,00	3.000,00	0,00	0,00	0,00	0,00
0620	92090	63500	10.000,00	0,00	10.000,00	0,00	0,00	0,00	0,00
0620	3365	63600	1.000,00	0,00	1.000,00	0,00	0,00	0,00	0,00
0620	3365	63902	1.000,00	0,00	1.000,00	399,00	399,00	399,00	399,00
0620	23121	76201	0,00	29.000,00	29.000,00	29.000,00	0,00	0,00	0,00
0620	3343	76201	235.077,36	0,00	235.077,36	234.846,77	234.846,77	234.846,77	0,00
0620	93361	86090	44.714,40	120,20	44.834,60	44.834,60	44.834,60	44.834,60	44.834,60
0630	93365	22105	95.500,00	0,00	95.500,00	95.500,00	46.224,02	46.224,02	46.224,02
0630	93365	22110	7.500,00	0,00	7.500,00	7.500,00	6.899,41	6.899,41	6.899,41
0630	93365	22699	5.000,00	0,00	5.000,00	5.000,00	1.995,33	1.995,33	1.995,33
0631	3241	213	27.500,00	0,00	27.500,00	25.500,00	20.688,57	20.688,57	20.688,57
0631	3241	215	2.000,00	0,00	2.000,00	2.000,00	1.984,61	1.984,61	1.984,61
0631	3241	216	2.000,00	0,00	2.000,00	4.000,00	3.955,78	3.955,78	3.955,78
0631	3241	219	10.500,00	0,00	10.500,00	10.500,00	10.476,04	10.476,04	10.476,04
0631	3241	22000	2.500,00	0,00	2.500,00	2.500,00	2.498,91	2.498,91	2.498,91
0631	3241	22001	1.000,00	0,00	1.000,00	4.000,00	1.978,51	1.978,51	1.978,51
0631	3241	22002	1.000,00	0,00	1.000,00	1.000,00	982,28	982,28	982,28
0631	3241	22104	1.000,00	0,00	1.000,00	1.000,00	972,14	972,14	972,14



EJECUCIÓN DEL PRESUPUESTO DE GASTOS 2015.EXCEPTO REMANENTES INCORPORADOS									
Org.	Pro.	Eco.	Créditos Iniciales	Modificaciones de Crédito	Créditos Totales consignados	Retenciones de Crédito	Gastos Autorizados	Disposiciones ó Compromisos	Obligaciones Reconocidas
0631	3241	22199	106.000,00	0,00	106.000,00	100.000,00	99.794,00	99.794,00	99.794,00
0631	3241	22201	1.500,00	0,00	1.500,00	1.500,00	776,22	776,22	776,22
0631	3241	22203	1.500,00	0,00	1.500,00	4.500,00	3.659,52	3.659,52	3.659,52
0631	3241	223	4.000,00	0,00	4.000,00	4.000,00	1.815,35	1.815,35	1.815,35
0631	3241	22499	600,00	0,00	600,00	600,00	334,40	334,40	334,40
0631	3241	22601	100,00	0,00	100,00	100,00	0,00	0,00	0,00
0631	3241	22606	600,00	0,00	600,00	600,00	500,00	500,00	500,00
0631	3241	22609	600,00	0,00	600,00	600,00	595,21	595,21	595,21
0631	3241	22699	4.000,00	0,00	4.000,00	4.000,00	3.986,63	3.986,63	3.986,63
0631	3241	26900	40.000,00	0,00	40.000,00	34.956,14	34.956,14	34.956,14	34.956,14
0631	3241	62300	5.000,00	1.024,60	6.024,60	4.654,60	4.654,60	4.654,60	4.654,60
0631	3241	62600	1.600,00	0,00	1.600,00	479,16	479,16	479,16	479,16
0631	3241	62999	0,00	62,07	62,07	62,07	62,07	62,07	62,07
0631	3241	63300	22.500,00	2.735,21	25.235,21	22.255,53	9.051,40	9.051,40	2.735,20
0631	3241	63600	10.000,00	0,00	10.000,00	11.858,00	11.858,00	11.858,00	11.858,00
0632	23111	22000	1.000,00	0,00	1.000,00	1.000,00	482,47	482,47	482,47
0632	23111	22001	2.000,00	0,00	2.000,00	2.000,00	1.423,93	1.423,93	1.423,93
0632	23111	22002	1.800,00	0,00	1.800,00	1.800,00	1.212,05	1.212,05	1.212,05
0632	23111	22103	6.000,00	0,00	6.000,00	4.342,38	4.342,38	4.342,38	4.342,38
0632	23111	22104	1.500,00	0,00	1.500,00	1.500,00	1.083,97	1.083,97	1.083,97
0632	23111	22105	100.000,00	0,00	100.000,00	100.000,00	80.408,29	80.408,29	80.408,29
0632	23111	22110	5.500,00	0,00	5.500,00	5.500,00	3.496,39	3.496,39	3.496,39
0632	23111	22199	5.000,00	0,00	5.000,00	5.000,00	823,95	823,95	823,95
0632	23111	22201	800,00	0,00	800,00	800,00	624,35	624,35	624,35
0632	23111	223	200,00	0,00	200,00	200,00	3,70	3,70	3,70
0632	23111	22609	2.000,00	0,00	2.000,00	2.000,00	963,66	963,66	963,66
0632	23111	22699	5.100,00	0,00	5.100,00	5.100,00	656,47	656,47	656,47
0632	23111	26900	322.560,00	0,00	322.560,00	322.560,00	322.560,00	322.560,00	322.560,00
0632	23111	62500	2.300,00	0,00	2.300,00	1.919,30	1.919,30	1.919,30	1.919,30
0632	23111	63500	7.450,00	0,00	7.450,00	6.163,16	6.163,16	6.163,16	6.163,16
0632	23111	63600	800,00	0,00	800,00	752,89	752,89	752,89	752,89
0633	93365	212	20.000,00	0,00	20.000,00	20.000,00	7.860,55	7.860,55	7.860,55
0633	93365	213	20.000,00	0,00	20.000,00	20.000,00	15.291,27	15.291,27	15.291,27

EJECUCIÓN DEL PRESUPUESTO DE GASTOS 2015.EXCEPTO REMANENTES INCORPORADOS									
Org.	Pro.	Eco.	Créditos Iniciales	Modificaciones de Crédito	Créditos Totales consignados	Retenciones de Crédito	Gastos Autorizados	Disposiciones ó Compromisos	Obligaciones Reconocidas
0633	93365	215	2.000,00	0,00	2.000,00	2.000,00	1.480,32	1.480,32	1.480,32
0633	93365	216	1.000,00	0,00	1.000,00	1.000,00	0,00	0,00	0,00
0633	93365	219	3.000,00	0,00	3.000,00	3.000,00	336,99	336,99	336,99
0633	93365	22002	3.000,00	0,00	3.000,00	3.000,00	2.457,30	2.457,30	2.457,30
0633	93365	22103	175.000,00	0,00	175.000,00	175.000,00	86.280,15	86.280,15	86.280,15
0633	93365	22106	1.500,00	0,00	1.500,00	1.500,00	1.341,40	1.341,40	1.341,40
0633	93365	22110	21.000,00	0,00	21.000,00	21.000,00	20.147,97	20.147,97	20.147,97
0633	93365	22199	2.000,00	0,00	2.000,00	2.000,00	1.862,77	1.862,77	1.862,77
0633	93365	22201	500,00	0,00	500,00	500,00	450,25	450,25	450,25
0633	93365	223	300,00	0,00	300,00	300,00	47,90	47,90	47,90
0633	93365	22609	9.000,00	0,00	9.000,00	9.000,00	8.394,02	8.394,02	8.394,02
0633	93365	22699	2.000,00	0,00	2.000,00	2.000,00	387,83	387,83	387,83
0640	3242	212	2.000,00	0,00	2.000,00	2.000,00	367,63	367,63	367,63
0640	3242	215	800,00	0,00	800,00	800,00	639,14	639,14	639,14
0640	3242	216	3.200,00	0,00	3.200,00	3.200,00	2.836,72	2.836,72	2.836,72
0640	3242	22000	9.000,00	0,00	9.000,00	9.000,00	8.906,79	8.906,79	8.906,79
0640	3242	22001	4.000,00	0,00	4.000,00	4.198,00	3.614,43	3.614,43	3.614,43
0640	3242	22002	2.500,00	0,00	2.500,00	2.500,00	2.422,74	2.422,74	2.422,74
0640	3242	22106	400,00	0,00	400,00	400,00	397,07	397,07	397,07
0640	3242	22110	1.700,00	0,00	1.700,00	1.700,00	1.695,69	1.695,69	1.695,69
0640	3242	22199	19.450,00	0,00	19.450,00	19.400,00	16.796,63	16.796,63	16.796,63
0640	3242	22201	800,00	0,00	800,00	800,00	493,70	493,70	493,70
0640	3242	223	7.500,00	0,00	7.500,00	7.500,00	5.947,20	5.947,20	5.947,20
0640	3242	22606	4.000,00	0,00	4.000,00	4.000,00	3.297,86	3.297,86	3.297,86
0640	3242	22699	7.000,00	0,00	7.000,00	7.000,00	6.654,69	6.654,69	6.654,69
0640	3242	62600	800,00	0,00	800,00	0,00	0,00	0,00	0,00
0640	3242	62902	2.500,00	0,00	2.500,00	2.050,95	2.050,95	2.050,95	0,00
0640	3242	63500	2.000,00	0,00	2.000,00	1.523,39	1.523,39	1.523,39	1.523,39
0640	3242	63600	12.500,00	0,00	12.500,00	12.405,43	12.405,43	12.405,43	12.405,43
0640	3242	63999	1.600,00	0,00	1.600,00	0,00	0,00	0,00	0,00
0650	3261	219	1.000,00	0,00	1.000,00	1.000,00	858,63	858,63	858,63
0650	3261	22001	500,00	0,00	500,00	500,00	206,13	206,13	206,13
0650	3261	22104	3.500,00	0,00	3.500,00	3.500,00	2.119,83	2.119,83	2.119,83

EJECUCIÓN DEL PRESUPUESTO DE GASTOS 2015.EXCEPTO REMANENTES INCORPORADOS									
Org.	Pro.	Eco.	Créditos Iniciales	Modificaciones de Crédito	Créditos Totales consignados	Retenciones de Crédito	Gastos Autorizados	Disposiciones ó Compromisos	Obligaciones Reconocidas
0650	3261	22110	500,00	0,00	500,00	500,00	65,00	65,00	65,00
0650	3261	22199	2.000,00	0,00	2.000,00	2.000,00	1.339,65	1.339,65	1.339,65
0650	3261	22299	1.000,00	0,00	1.000,00	1.000,00	0,00	0,00	0,00
0650	3261	22606	5.000,00	0,00	5.000,00	1.000,00	0,00	0,00	0,00
0650	3261	22699	10.000,00	0,00	10.000,00	14.000,00	9.924,14	9.924,14	9.924,14
0650	3261	23020	3.500,00	0,00	3.500,00	1.000,00	777,06	777,06	777,06
0650	3261	23120	3.000,00	0,00	3.000,00	1.000,00	380,74	380,74	380,74
0650	3261	481	20.000,00	7.600,00	27.600,00	10.600,00	10.600,00	10.600,00	10.050,00
0650	3261	62901	1.000,00	0,00	1.000,00	0,00	0,00	0,00	0,00
0650	3261	62902	730,00	0,00	730,00	0,00	0,00	0,00	0,00
0650	3261	62999	8.000,00	0,00	8.000,00	5.154,60	5.154,60	5.154,60	5.154,60
0660	33211	215	3.000,00	0,00	3.000,00	500,00	0,00	0,00	0,00
0660	33211	219	2.000,00	0,00	2.000,00	2.000,00	1.700,32	1.700,32	1.700,32
0660	33211	22000	3.400,00	0,00	3.400,00	3.400,00	3.295,80	3.295,80	3.295,80
0660	33211	22001	30.000,00	0,00	30.000,00	30.000,00	25.051,93	25.051,93	25.051,93
0660	33211	22110	3.000,00	0,00	3.000,00	3.000,00	1.510,25	1.510,25	1.510,25
0660	33211	22199	23.000,00	0,00	23.000,00	23.000,00	18.233,53	18.233,53	13.211,66
0660	33211	22606	25.000,00	2.600,00	27.600,00	28.800,60	28.800,60	28.800,60	17.815,60
0660	33211	22699	3.600,00	0,00	3.600,00	3.600,00	3.294,26	3.294,26	3.294,26
0660	33211	22706	108.000,00	24.000,00	132.000,00	65.607,24	65.607,24	65.607,24	59.693,64
0660	33211	481	71.093,76	0,00	71.093,76	59.925,72	59.925,72	59.925,72	59.925,72
0660	33211	62500	1.200,00	0,00	1.200,00	0,00	0,00	0,00	0,00
0660	33211	62901	60.000,00	0,00	60.000,00	65.136,90	65.136,90	65.136,90	26.532,81
0660	33211	62999	3.150,00	0,00	3.150,00	0,00	0,00	0,00	0,00
0660	33211	63902	350,00	0,00	350,00	0,00	0,00	0,00	0,00
0670	93366	213	500,00	0,00	500,00	500,00	393,55	393,55	393,55
0670	93366	219	2.000,00	0,00	2.000,00	2.000,00	1.928,60	1.928,60	1.928,60
0670	93366	22103	60.000,00	0,00	60.000,00	60.000,00	21.295,19	21.295,19	21.295,19
0670	93366	22104	3.000,00	0,00	3.000,00	3.000,00	1.010,85	1.010,85	1.010,85
0670	93366	22105	80.000,00	0,00	80.000,00	80.000,00	29.750,87	29.750,87	29.750,87
0670	93366	22110	10.000,00	0,00	10.000,00	10.000,00	8.778,28	8.778,28	8.778,28
0670	93366	22199	2.000,00	0,00	2.000,00	2.000,00	1.533,97	1.533,97	1.533,97
0670	93366	22601	3.000,00	0,00	3.000,00	3.000,00	0,00	0,00	0,00

EJECUCIÓN DEL PRESUPUESTO DE GASTOS 2015.EXCEPTO REMANENTES INCORPORADOS									
Org.	Pro.	Eco.	Créditos Iniciales	Modificaciones de Crédito	Créditos Totales consignados	Retenciones de Crédito	Gastos Autorizados	Disposiciones ó Compromisos	Obligaciones Reconocidas
0670	93366	22699	1.000,00	0,00	1.000,00	1.000,00	640,30	640,30	640,30
0670	93366	22799	50.000,00	0,00	50.000,00	30.848,11	30.848,11	30.848,11	30.848,11
0670	93366	62500	1.000,00	0,00	1.000,00	0,00	0,00	0,00	0,00
0670	93366	62999	1.000,00	0,00	1.000,00	0,00	0,00	0,00	0,00
0670	93366	63500	1.000,00	0,00	1.000,00	0,00	0,00	0,00	0,00
0670	93366	63999	1.000,00	0,00	1.000,00	0,00	0,00	0,00	0,00
0680	23112	212	1.200,00	0,00	1.200,00	1.200,00	635,81	635,81	635,81
0680	23112	214	1.000,00	0,00	1.000,00	1.000,00	0,00	0,00	0,00
0680	23112	215	3.000,00	0,00	3.000,00	3.000,00	2.664,27	2.664,27	2.664,27
0680	23112	219	2.000,00	0,00	2.000,00	2.000,00	0,00	0,00	0,00
0680	23112	22000	1.500,00	0,00	1.500,00	1.500,00	1.487,48	1.487,48	1.487,48
0680	23112	22103	300,00	0,00	300,00	300,00	0,00	0,00	0,00
0680	23112	22104	14.000,00	0,00	14.000,00	14.000,00	653,86	653,86	653,86
0680	23112	22105	70.200,00	0,00	70.200,00	75.200,00	74.737,38	74.737,38	74.737,38
0680	23112	22106	3.000,00	0,00	3.000,00	3.000,00	1.947,28	1.947,28	1.947,28
0680	23112	22110	23.000,00	0,00	23.000,00	18.000,00	17.171,50	17.171,50	17.171,50
0680	23112	22199	28.000,00	0,00	28.000,00	28.000,00	24.782,98	24.782,98	24.782,98
0680	23112	22201	100,00	0,00	100,00	100,00	0,00	0,00	0,00
0680	23112	223	1.000,00	0,00	1.000,00	1.000,00	920,65	920,65	920,65
0680	23112	22699	7.000,00	0,00	7.000,00	7.000,00	6.715,77	6.715,77	6.715,77
0680	23112	22799	1.000,00	0,00	1.000,00	0,00	0,00	0,00	0,00
0680	23112	62300	1.000,00	0,00	1.000,00	0,00	0,00	0,00	0,00
0680	23112	62301	300,00	0,00	300,00	0,00	0,00	0,00	0,00
0680	23112	62500	1.000,00	0,00	1.000,00	0,00	0,00	0,00	0,00
0680	23112	62902	500,00	0,00	500,00	0,00	0,00	0,00	0,00
0680	23112	63300	1.000,00	0,00	1.000,00	0,00	0,00	0,00	0,00
0680	23112	63301	300,00	0,00	300,00	0,00	0,00	0,00	0,00
0680	23112	63500	3.000,00	0,00	3.000,00	7.381,00	7.381,00	7.381,00	0,00
0680	23112	64100	500,00	0,00	500,00	0,00	0,00	0,00	0,00
0690	23113	212	2.000,00	0,00	2.000,00	2.000,00	910,89	910,89	910,89
0690	23113	215	1.000,00	0,00	1.000,00	1.000,00	0,00	0,00	0,00
0690	23113	219	1.400,00	0,00	1.400,00	1.400,00	1.004,51	1.004,51	1.004,51
0690	23113	22000	1.400,00	0,00	1.400,00	1.400,00	986,15	986,15	986,15

EJECUCIÓN DEL PRESUPUESTO DE GASTOS 2015.EXCEPTO REMANENTES INCORPORADOS									
Org.	Pro.	Eco.	Créditos Iniciales	Modificaciones de Crédito	Créditos Totales consignados	Retenciones de Crédito	Gastos Autorizados	Disposiciones ó Compromisos	Obligaciones Reconocidas
0690	23113	22001	1.000,00	0,00	1.000,00	1.363,00	429,00	429,00	429,00
0690	23113	22103	500,00	0,00	500,00	0,00	0,00	0,00	0,00
0690	23113	22104	6.000,00	0,00	6.000,00	5.000,00	2.718,03	2.718,03	2.718,03
0690	23113	22105	66.000,00	0,00	66.000,00	66.000,00	54.360,46	54.360,46	54.360,46
0690	23113	22106	1.000,00	0,00	1.000,00	1.000,00	761,00	761,00	761,00
0690	23113	22110	5.500,00	0,00	5.500,00	6.500,00	5.952,18	5.952,18	5.952,18
0690	23113	22199	8.000,00	0,00	8.000,00	8.000,00	7.091,95	7.091,95	7.091,95
0690	23113	22201	200,00	0,00	200,00	200,00	34,49	34,49	34,49
0690	23113	223	5.500,00	0,00	5.500,00	5.500,00	709,50	709,50	709,50
0690	23113	22699	4.000,00	0,00	4.000,00	4.000,00	1.284,97	1.284,97	1.284,97
0690	23113	22799	32.000,00	0,00	32.000,00	21.559,22	21.559,22	21.559,22	21.559,22
0710	91200	11000	322.749,56	0,00	322.749,56	331.897,89	331.897,89	331.897,89	331.897,89
0710	91200	11001	560.955,64	0,00	560.955,64	399.363,31	399.363,31	399.363,31	399.363,31
0710	93341	12000	14.677,32	-10.000,00	4.677,32	0,00	0,00	0,00	0,00
0710	33211	12000	14.677,32	0,00	14.677,32	18.619,68	18.619,68	18.619,68	18.619,68
0710	92050	12000	14.677,32	0,00	14.677,32	15.352,99	15.352,99	15.352,99	15.352,99
0710	93360	12000	14.677,32	0,00	14.677,32	17.402,88	17.402,88	17.402,88	17.402,88
0710	3261	12000	1.000,00	14.166,40	15.166,40	103.059,28	103.059,28	103.059,28	103.059,28
0710	92075	12000	29.354,64	-11.704,00	17.650,64	0,00	0,00	0,00	0,00
0710	93232	12000	14.677,32	3.097,00	17.774,32	31.751,57	31.751,57	31.751,57	31.751,57
0710	92070	12000	14.677,32	3.542,00	18.219,32	13.265,79	13.265,79	13.265,79	13.265,79
0710	93121	12000	14.677,32	7.084,00	21.761,32	61.166,65	61.166,65	61.166,65	61.166,65
0710	93234	12000	0,00	22.771,00	22.771,00	28.474,09	28.474,09	28.474,09	28.474,09
0710	93361	12000	29.354,64	-1.000,00	28.354,64	31.422,61	31.422,61	31.422,61	31.422,61
0710	4501	12000	29.354,64	0,00	29.354,64	40.620,77	40.620,77	40.620,77	40.620,77
0710	23112	12000	29.354,64	0,00	29.354,64	26.962,53	26.962,53	26.962,53	26.962,53
0710	33221	12000	29.354,64	0,00	29.354,64	18.180,34	18.180,34	18.180,34	18.180,34
0710	92010	12000	29.354,64	0,00	29.354,64	45.482,88	45.482,88	45.482,88	45.482,88
0710	93340	12000	29.354,64	0,00	29.354,64	15.553,56	15.553,56	15.553,56	15.553,56
0710	4502	12000	29.354,64	1.771,00	31.125,64	50.002,93	50.002,93	50.002,93	50.002,93
0710	330	12000	27.583,84	4.867,00	32.450,84	44.567,51	44.567,51	44.567,51	44.567,51
0710	93123	12000	29.354,64	4.867,00	34.221,64	59.469,27	59.469,27	59.469,27	59.469,27
0710	93231	12000	14.677,32	21.685,00	36.362,32	117.744,32	117.744,32	117.744,32	117.744,32

EJECUCIÓN DEL PRESUPUESTO DE GASTOS 2015.EXCEPTO REMANENTES INCORPORADOS									
Org.	Pro.	Eco.	Créditos Iniciales	Modificaciones de Crédito	Créditos Totales consignados	Retenciones de Crédito	Gastos Autorizados	Disposiciones ó Compromisos	Obligaciones Reconocidas
0710	93122	12000	29.354,64	9.669,00	39.023,64	99.506,39	99.506,39	99.506,39	99.506,39
0710	23110	12000	44.031,96	0,00	44.031,96	34.430,67	34.430,67	34.430,67	34.430,67
0710	92003	12000	44.031,96	0,00	44.031,96	61.199,28	61.199,28	61.199,28	61.199,28
0710	93120	12000	44.031,96	0,00	44.031,96	67.403,98	67.403,98	67.403,98	67.403,98
0710	92011	12000	40.490,36	5.312,40	45.802,76	59.820,46	59.820,46	59.820,46	59.820,46
0710	92052	12000	44.031,96	1.770,80	45.802,76	50.716,51	50.716,51	50.716,51	50.716,51
0710	9343	12000	44.031,96	1.771,00	45.802,96	87.410,68	87.410,68	87.410,68	87.410,68
0710	92071	12000	56.938,48	0,00	56.938,48	89.790,20	89.790,20	89.790,20	89.790,20
0710	4503	12000	58.709,28	0,00	58.709,28	54.925,66	54.925,66	54.925,66	54.925,66
0710	9251	12000	58.709,28	0,00	58.709,28	54.126,19	54.126,19	54.126,19	54.126,19
0710	92051	12000	88.063,92	-16.000,00	72.063,92	80.218,99	80.218,99	80.218,99	80.218,99
0710	92072	12000	88.063,92	0,00	88.063,92	74.481,20	74.481,20	74.481,20	74.481,20
0710	92074	12000	88.063,92	0,00	88.063,92	108.745,77	108.745,77	108.745,77	108.745,77
0710	93233	12000	88.063,92	10.180,00	98.243,92	142.144,41	142.144,41	142.144,41	142.144,41
0710	92073	12000	102.741,24	0,00	102.741,24	109.595,86	109.595,86	109.595,86	109.595,86
0710	3241	12000	117.418,56	0,00	117.418,56	118.835,60	118.835,60	118.835,60	118.835,60
0710	3242	12000	513.706,20	0,00	513.706,20	580.425,56	580.425,56	580.425,56	580.425,56
0710	92052	12001	25.813,04	-21.000,00	4.813,04	4.794,90	4.794,90	4.794,90	4.794,90
0710	92070	12001	0,00	11.106,47	11.106,47	0,00	0,00	0,00	0,00
0710	4502	12001	12.906,52	0,00	12.906,52	4.794,90	4.794,90	4.794,90	4.794,90
0710	33221	12001	12.906,52	0,00	12.906,52	15.782,48	15.782,48	15.782,48	15.782,48
0710	92001	12001	12.906,52	0,00	12.906,52	15.782,30	15.782,30	15.782,30	15.782,30
0710	92012	12001	12.906,52	0,00	12.906,52	17.075,20	17.075,20	17.075,20	17.075,20
0710	92051	12001	12.906,52	0,00	12.906,52	14.959,46	14.959,46	14.959,46	14.959,46
0710	92075	12001	12.906,52	0,00	12.906,52	15.212,96	15.212,96	15.212,96	15.212,96
0710	93361	12001	12.906,52	0,00	12.906,52	0,00	0,00	0,00	0,00
0710	92074	12001	14.677,32	0,00	14.677,32	958,98	958,98	958,98	958,98
0710	93234	12001	38.719,56	-22.771,00	15.948,56	38.319,82	38.319,82	38.319,82	38.319,82
0710	330	12001	25.813,04	0,00	25.813,04	24.255,46	24.255,46	24.255,46	24.255,46
0710	9251	12001	25.813,04	0,00	25.813,04	0,00	0,00	0,00	0,00
0710	23113	12001	25.813,04	0,00	25.813,04	30.121,72	30.121,72	30.121,72	30.121,72
0710	23110	12001	38.719,56	0,00	38.719,56	48.289,35	48.289,35	48.289,35	48.289,35
0710	93232	12001	38.719,56	0,00	38.719,56	33.092,68	31.394,25	31.394,25	31.394,25

EJECUCIÓN DEL PRESUPUESTO DE GASTOS 2015.EXCEPTO REMANENTES INCORPORADOS									
Org.	Pro.	Eco.	Créditos Iniciales	Modificaciones de Crédito	Créditos Totales consignados	Retenciones de Crédito	Gastos Autorizados	Disposiciones ó Compromisos	Obligaciones Reconocidas
0710	93123	12001	48.604,40	0,00	48.604,40	22.152,79	22.152,79	22.152,79	22.152,79
0710	3242	12001	51.626,08	0,00	51.626,08	27.156,18	27.156,18	27.156,18	27.156,18
0710	4503	12001	51.626,08	0,00	51.626,08	50.926,13	50.926,13	50.926,13	50.926,13
0710	92011	12001	51.626,08	0,00	51.626,08	45.232,17	45.232,17	45.232,17	45.232,17
0710	92073	12001	51.626,08	0,00	51.626,08	45.684,68	45.684,68	45.684,68	45.684,68
0710	92072	12001	52.701,62	0,00	52.701,62	75.781,52	75.781,52	75.781,52	75.781,52
0710	92071	12001	60.260,04	0,00	60.260,04	29.364,22	29.364,22	29.364,22	29.364,22
0710	93341	12001	64.532,60	0,00	64.532,60	97.977,71	97.977,71	97.977,71	97.977,71
0710	4501	12001	77.439,12	0,00	77.439,12	75.340,05	75.340,05	75.340,05	75.340,05
0710	9343	12001	77.439,12	0,00	77.439,12	71.432,00	71.432,00	71.432,00	71.432,00
0710	33211	12001	103.252,16	-19.000,00	84.252,16	81.841,17	81.841,17	81.841,17	81.841,17
0710	93233	12001	103.252,16	0,00	103.252,16	77.514,13	77.514,13	77.514,13	77.514,13
0710	93121	12001	116.158,68	0,00	116.158,68	94.985,67	94.985,67	94.985,67	94.985,67
0710	93122	12001	116.158,68	0,00	116.158,68	44.942,41	44.942,41	44.942,41	44.942,41
0710	3261	12001	141.971,72	0,00	141.971,72	81.729,06	81.729,06	81.729,06	81.729,06
0710	93231	12001	190.576,12	0,00	190.576,12	88.120,60	88.120,60	88.120,60	88.120,60
0710	3241	12001	219.410,84	0,00	219.410,84	211.069,35	211.069,35	211.069,35	211.069,35
0710	92070	12003	12.906,52	-11.106,47	1.800,05	12.882,03	12.882,03	12.882,03	12.882,03
0710	3241	12003	9.884,84	0,00	9.884,84	11.676,98	11.676,98	11.676,98	11.676,98
0710	33221	12003	9.884,84	0,00	9.884,84	12.013,12	12.013,12	12.013,12	12.013,12
0710	92002	12003	9.884,84	0,00	9.884,84	13.749,95	13.749,95	13.749,95	13.749,95
0710	92013	12003	9.884,84	0,00	9.884,84	12.791,34	12.791,34	12.791,34	12.791,34
0710	92075	12003	9.884,84	0,00	9.884,84	11.967,66	11.967,66	11.967,66	11.967,66
0710	3242	12003	19.769,68	0,00	19.769,68	23.830,10	23.830,10	23.830,10	23.830,10
0710	23113	12003	19.769,68	0,00	19.769,68	23.484,34	23.484,34	23.484,34	23.484,34
0710	92001	12003	19.769,68	0,00	19.769,68	37.820,07	37.820,07	37.820,07	37.820,07
0710	92003	12003	19.769,68	0,00	19.769,68	25.101,81	25.101,81	25.101,81	25.101,81
0710	92010	12003	19.769,68	0,00	19.769,68	25.768,08	25.768,08	25.768,08	25.768,08
0710	92012	12003	19.769,68	0,00	19.769,68	24.232,56	24.232,56	24.232,56	24.232,56
0710	92052	12003	19.769,68	0,00	19.769,68	17.458,75	17.458,75	17.458,75	17.458,75
0710	93120	12003	19.769,68	0,00	19.769,68	25.879,00	25.879,00	25.879,00	25.879,00
0710	93123	12003	19.769,68	0,00	19.769,68	18.418,87	18.418,87	18.418,87	18.418,87
0710	93361	12003	19.769,68	0,00	19.769,68	36.739,45	36.739,45	36.739,45	36.739,45

EJECUCIÓN DEL PRESUPUESTO DE GASTOS 2015.EXCEPTO REMANENTES INCORPORADOS									
Org.	Pro.	Eco.	Créditos Iniciales	Modificaciones de Crédito	Créditos Totales consignados	Retenciones de Crédito	Gastos Autorizados	Disposiciones ó Compromisos	Obligaciones Reconocidas
0710	92051	12003	29.654,52	0,00	29.654,52	33.662,68	33.662,68	33.662,68	33.662,68
0710	92074	12003	39.539,36	0,00	39.539,36	42.297,61	42.297,61	42.297,61	42.297,61
0710	33211	12003	49.424,20	0,00	49.424,20	59.688,39	59.688,39	59.688,39	59.688,39
0710	91200	12003	49.424,20	0,00	49.424,20	59.695,47	59.695,47	59.695,47	59.695,47
0710	92072	12003	49.424,20	0,00	49.424,20	62.180,93	62.180,93	62.180,93	62.180,93
0710	23110	12003	59.309,04	0,00	59.309,04	48.156,26	48.156,26	48.156,26	48.156,26
0710	330	12003	69.193,88	0,00	69.193,88	71.022,45	71.022,45	71.022,45	71.022,45
0710	4502	12003	69.193,88	0,00	69.193,88	75.382,51	75.382,51	75.382,51	75.382,51
0710	9251	12003	69.193,88	0,00	69.193,88	61.049,30	61.049,30	61.049,30	61.049,30
0710	92071	12003	69.193,88	0,00	69.193,88	87.366,64	87.366,64	87.366,64	87.366,64
0710	93232	12003	69.193,88	0,00	69.193,88	86.440,88	86.440,88	86.440,88	86.440,88
0710	9343	12003	79.078,72	0,00	79.078,72	105.600,40	105.600,40	105.600,40	105.600,40
0710	92073	12003	79.078,72	0,00	79.078,72	98.913,24	98.913,24	98.913,24	98.913,24
0710	93122	12003	79.078,72	0,00	79.078,72	73.313,47	73.313,47	73.313,47	73.313,47
0710	93234	12003	79.078,72	0,00	79.078,72	39.849,63	39.849,63	39.849,63	39.849,63
0710	23112	12003	98.848,40	0,00	98.848,40	113.021,14	113.021,14	113.021,14	113.021,14
0710	92011	12003	98.848,40	0,00	98.848,40	80.306,81	80.306,81	80.306,81	80.306,81
0710	93340	12003	138.387,76	0,00	138.387,76	145.577,87	145.577,87	145.577,87	145.577,87
0710	93121	12003	148.272,60	0,00	148.272,60	179.488,33	179.488,33	179.488,33	179.488,33
0710	93233	12003	158.156,84	0,00	158.156,84	209.021,26	209.021,26	209.021,26	209.021,26
0710	4501	12003	158.157,44	0,00	158.157,44	191.607,96	191.607,96	191.607,96	191.607,96
0710	93231	12003	197.696,80	0,00	197.696,80	226.377,40	226.377,40	226.377,40	226.377,40
0710	330	12004	8.378,58	0,00	8.378,58	9.997,08	9.997,08	9.997,08	9.997,08
0710	3261	12004	8.378,58	0,00	8.378,58	10.249,42	10.249,42	10.249,42	10.249,42
0710	4502	12004	8.378,58	0,00	8.378,58	10.131,78	10.131,78	10.131,78	10.131,78
0710	9343	12004	8.378,58	0,00	8.378,58	10.140,30	10.140,30	10.140,30	10.140,30
0710	23111	12004	8.378,58	0,00	8.378,58	10.797,92	10.797,92	10.797,92	10.797,92
0710	92003	12004	8.378,58	0,00	8.378,58	10.324,74	10.324,74	10.324,74	10.324,74
0710	92051	12004	8.378,58	0,00	8.378,58	9.593,25	9.593,25	9.593,25	9.593,25
0710	92052	12004	8.378,58	0,00	8.378,58	9.361,64	9.361,64	9.361,64	9.361,64
0710	93121	12004	8.378,58	0,00	8.378,58	8.960,01	8.960,01	8.960,01	8.960,01
0710	93340	12004	8.378,58	0,00	8.378,58	10.005,60	10.005,60	10.005,60	10.005,60
0710	3241	12004	16.757,16	0,00	16.757,16	10.196,23	10.196,23	10.196,23	10.196,23



EJECUCIÓN DEL PRESUPUESTO DE GASTOS 2015.EXCEPTO REMANENTES INCORPORADOS									
Org.	Pro.	Eco.	Créditos Iniciales	Modificaciones de Crédito	Créditos Totales consignados	Retenciones de Crédito	Gastos Autorizados	Disposiciones ó Compromisos	Obligaciones Reconocidas
0710	92011	12004	16.757,16	0,00	16.757,16	20.571,83	20.571,83	20.571,83	20.571,83
0710	93231	12004	16.757,16	0,00	16.757,16	20.135,31	20.135,31	20.135,31	20.135,31
0710	93233	12004	16.757,16	0,00	16.757,16	20.206,23	20.206,23	20.206,23	20.206,23
0710	93234	12004	16.757,16	0,00	16.757,16	20.406,78	20.406,78	20.406,78	20.406,78
0710	93341	12004	16.757,16	0,00	16.757,16	20.960,77	20.960,77	20.960,77	20.960,77
0710	93366	12004	16.757,16	0,00	16.757,16	20.414,76	20.414,76	20.414,76	20.414,76
0710	9261	12004	25.135,16	0,00	25.135,16	11.636,86	11.636,86	11.636,86	11.636,86
0710	92012	12004	29.652,72	0,00	29.652,72	31.434,15	31.434,15	31.434,15	31.434,15
0710	9251	12004	33.514,32	0,00	33.514,32	31.391,70	31.391,70	31.391,70	31.391,70
0710	33211	12004	33.514,32	0,00	33.514,32	31.873,51	31.873,51	31.873,51	31.873,51
0710	92013	12004	81.988,86	0,00	81.988,86	112.632,15	112.632,15	112.632,15	112.632,15
0710	23113	12004	108.921,54	0,00	108.921,54	126.732,20	126.732,20	126.732,20	126.732,20
0710	23112	12004	299.831,94	0,00	299.831,94	342.536,18	342.536,18	342.536,18	342.536,18
0710	3241	12005	6.581,64	0,00	6.581,64	0,00	0,00	0,00	0,00
0710	33211	12005	6.581,64	0,00	6.581,64	9.109,92	9.109,92	9.109,92	9.109,92
0710	33221	12005	6.581,64	0,00	6.581,64	9.136,86	9.136,86	9.136,86	9.136,86
0710	93341	12005	6.581,64	0,00	6.581,64	9.312,74	9.312,74	9.312,74	9.312,74
0710	3242	12005	13.163,28	0,00	13.163,28	19.008,94	19.008,94	19.008,94	19.008,94
0710	23111	12005	19.744,92	0,00	19.744,92	30.932,81	30.932,81	30.932,81	30.932,81
0710	93366	12005	26.326,56	0,00	26.326,56	39.595,88	39.595,88	39.595,88	39.595,88
0710	9261	12005	78.979,68	0,00	78.979,68	103.966,36	103.966,36	103.966,36	103.966,36
0710	23112	12005	85.561,32	0,00	85.561,32	125.737,96	125.737,96	125.737,96	125.737,96
0710	92050	12006	935,88	0,00	935,88	812,22	812,22	812,22	812,22
0710	92002	12006	2.632,04	0,00	2.632,04	2.266,59	2.266,59	2.266,59	2.266,59
0710	23111	12006	2.654,48	0,00	2.654,48	2.540,98	2.540,98	2.540,98	2.540,98
0710	93360	12006	3.757,98	0,00	3.757,98	1.301,76	1.301,76	1.301,76	1.301,76
0710	92075	12006	4.763,18	0,00	4.763,18	4.186,47	4.186,47	4.186,47	4.186,47
0710	3261	12006	5.505,24	0,00	5.505,24	31.944,34	31.944,34	31.944,34	31.944,34
0710	92070	12006	6.027,68	0,00	6.027,68	3.832,65	3.832,65	3.832,65	3.832,65
0710	92001	12006	10.215,01	0,00	10.215,01	10.427,85	10.427,85	10.427,85	10.427,85
0710	93366	12006	12.445,23	0,00	12.445,23	10.668,10	10.668,10	10.668,10	10.668,10
0710	93361	12006	13.064,63	0,00	13.064,63	13.223,95	13.223,95	13.223,95	13.223,95
0710	4503	12006	13.140,23	0,00	13.140,23	15.576,70	15.576,70	15.576,70	15.576,70

EJECUCIÓN DEL PRESUPUESTO DE GASTOS 2015.EXCEPTO REMANENTES INCORPORADOS									
Org.	Pro.	Eco.	Créditos Iniciales	Modificaciones de Crédito	Créditos Totales consignados	Retenciones de Crédito	Gastos Autorizados	Disposiciones ó Compromisos	Obligaciones Reconocidas
0710	33221	12006	14.394,32	0,00	14.394,32	9.998,31	9.998,31	9.998,31	9.998,31
0710	93341	12006	14.666,94	0,00	14.666,94	18.241,05	18.241,05	18.241,05	18.241,05
0710	91200	12006	15.325,80	0,00	15.325,80	9.053,93	9.053,93	9.053,93	9.053,93
0710	3241	12006	11.656,13	4.342,00	15.998,13	63.072,33	63.072,33	63.072,33	63.072,33
0710	92052	12006	16.290,74	0,00	16.290,74	13.890,63	13.890,63	13.890,63	13.890,63
0710	3242	12006	17.259,98	0,00	17.259,98	127.940,40	127.940,40	127.940,40	127.940,40
0710	9261	12006	17.418,38	0,00	17.418,38	11.859,70	11.859,70	11.859,70	11.859,70
0710	92010	12006	18.476,88	0,00	18.476,88	16.531,26	16.531,26	16.531,26	16.531,26
0710	92012	12006	18.646,98	0,00	18.646,98	17.690,88	17.690,88	17.690,88	17.690,88
0710	92013	12006	19.263,13	0,00	19.263,13	16.503,03	16.503,03	16.503,03	16.503,03
0710	92003	12006	20.296,72	0,00	20.296,72	17.960,16	17.960,16	17.960,16	17.960,16
0710	93232	12006	20.477,10	0,00	20.477,10	15.270,57	15.270,57	15.270,57	15.270,57
0710	23110	12006	23.020,33	0,00	23.020,33	17.344,29	17.344,29	17.344,29	17.344,29
0710	93120	12006	23.044,42	0,00	23.044,42	20.207,22	20.207,22	20.207,22	20.207,22
0710	93123	12006	24.136,20	0,00	24.136,20	15.919,70	15.919,70	15.919,70	15.919,70
0710	92051	12006	24.572,17	0,00	24.572,17	22.384,09	22.384,09	22.384,09	22.384,09
0710	93234	12006	25.778,08	0,00	25.778,08	15.242,50	15.242,50	15.242,50	15.242,50
0710	92074	12006	28.261,44	0,00	28.261,44	26.057,85	26.057,85	26.057,85	26.057,85
0710	4502	12006	30.979,45	0,00	30.979,45	25.502,07	25.502,07	25.502,07	25.502,07
0710	23113	12006	32.053,48	0,00	32.053,48	25.323,50	25.323,50	25.323,50	25.323,50
0710	330	12006	32.447,65	0,00	32.447,65	23.821,58	23.821,58	23.821,58	23.821,58
0710	9251	12006	36.730,98	0,00	36.730,98	20.982,14	20.982,14	20.982,14	20.982,14
0710	93340	12006	41.270,99	0,00	41.270,99	25.805,26	25.805,26	25.805,26	25.805,26
0710	33211	12006	43.343,37	0,00	43.343,37	29.705,09	29.705,09	29.705,09	29.705,09
0710	9343	12006	43.612,67	0,00	43.612,67	38.764,14	38.764,14	38.764,14	38.764,14
0710	92011	12006	44.552,54	0,00	44.552,54	30.045,84	30.045,84	30.045,84	30.045,84
0710	92072	12006	48.278,62	0,00	48.278,62	43.848,99	43.848,99	43.848,99	43.848,99
0710	93122	12006	49.514,13	0,00	49.514,13	37.400,40	37.400,40	37.400,40	37.400,40
0710	92071	12006	50.212,31	0,00	50.212,31	38.615,84	38.615,84	38.615,84	38.615,84
0710	4501	12006	52.736,11	0,00	52.736,11	41.105,37	41.105,37	41.105,37	41.105,37
0710	92073	12006	60.088,33	0,00	60.088,33	48.287,07	48.287,07	48.287,07	48.287,07
0710	93121	12006	65.808,94	0,00	65.808,94	47.687,59	47.687,59	47.687,59	47.687,59
0710	93233	12006	73.338,83	0,00	73.338,83	67.152,33	67.152,33	67.152,33	67.152,33

EJECUCIÓN DEL PRESUPUESTO DE GASTOS 2015.EXCEPTO REMANENTES INCORPORADOS									
Org.	Pro.	Eco.	Créditos Iniciales	Modificaciones de Crédito	Créditos Totales consignados	Retenciones de Crédito	Gastos Autorizados	Disposiciones ó Compromisos	Obligaciones Reconocidas
0710	93231	12006	76.789,94	0,00	76.789,94	54.588,27	54.588,27	54.588,27	54.588,27
0710	23112	12006	98.053,39	0,00	98.053,39	73.396,90	73.396,90	73.396,90	73.396,90
0710	23113	12009	1.000,00	0,00	1.000,00	1.588,40	1.588,40	1.588,40	1.588,40
0710	93231	12009	1.000,00	0,00	1.000,00	0,00	0,00	0,00	0,00
0710	93233	12009	1.000,00	0,00	1.000,00	2.377,15	2.377,15	2.377,15	2.377,15
0710	4501	12009	9.884,24	0,00	9.884,24	12.622,56	12.622,56	12.622,56	12.622,56
0710	9343	12009	9.884,24	0,00	9.884,24	673,57	673,57	673,57	673,57
0710	3261	12009	12.905,76	0,00	12.905,76	3.240,08	3.240,08	3.240,08	3.240,08
0710	23112	12009	18.262,24	0,00	18.262,24	40.984,26	40.984,26	40.984,26	40.984,26
0710	3241	12009	40.488,12	56.214,00	96.702,12	125.099,75	125.099,75	125.099,75	125.099,75
0710	3242	12009	88.059,60	90.700,00	178.759,60	186.598,37	186.598,37	186.598,37	186.598,37
0710	929	12009	496.107,00	273.217,40	769.324,40	751.825,46	751.825,46	751.825,46	751.825,46
0710	92002	12100	7.137,76	0,00	7.137,76	6.118,08	6.118,08	6.118,08	6.118,08
0710	92075	12100	27.767,04	-16.992,00	10.775,04	10.774,78	10.774,78	10.774,78	10.774,78
0710	92050	12100	13.562,50	0,00	13.562,50	7.750,00	7.750,00	7.750,00	7.750,00
0710	93360	12100	13.562,50	0,00	13.562,50	7.750,00	7.750,00	7.750,00	7.750,00
0710	23111	12100	16.949,80	0,00	16.949,80	15.323,33	15.323,33	15.323,33	15.323,33
0710	92001	12100	19.843,88	0,00	19.843,88	23.870,93	23.870,93	23.870,93	23.870,93
0710	92070	12100	20.700,26	0,00	20.700,26	14.123,00	14.123,00	14.123,00	14.123,00
0710	93366	12100	25.970,70	0,00	25.970,70	22.329,04	22.329,04	22.329,04	22.329,04
0710	33221	12100	33.422,90	0,00	33.422,90	21.653,16	21.653,16	21.653,16	21.653,16
0710	92012	12100	35.834,40	0,00	35.834,40	28.291,68	28.291,68	28.291,68	28.291,68
0710	93361	12100	38.635,24	0,00	38.635,24	32.780,08	32.780,08	32.780,08	32.780,08
0710	92010	12100	41.400,52	0,00	41.400,52	35.486,16	35.486,16	35.486,16	35.486,16
0710	91200	12100	41.530,30	0,00	41.530,30	26.098,96	26.098,96	26.098,96	26.098,96
0710	92003	12100	47.785,22	0,00	47.785,22	40.958,76	40.958,76	40.958,76	40.958,76
0710	92051	12100	80.758,44	-32.600,00	48.158,44	58.252,79	58.252,79	58.252,79	58.252,79
0710	92013	12100	52.517,08	0,00	52.517,08	44.866,76	44.866,76	44.866,76	44.866,76
0710	93341	12100	62.797,70	-9.716,00	53.081,70	49.341,79	49.341,79	49.341,79	49.341,79
0710	93120	12100	54.963,02	0,00	54.963,02	47.111,16	47.111,16	47.111,16	47.111,16
0710	9251	12100	105.359,38	-49.000,00	56.359,38	55.807,83	55.807,83	55.807,83	55.807,83
0710	92052	12100	57.298,92	0,00	57.298,92	34.825,43	34.825,43	34.825,43	34.825,43
0710	4503	12100	68.779,76	-8.000,00	60.779,76	44.628,16	44.628,16	44.628,16	44.628,16

EJECUCIÓN DEL PRESUPUESTO DE GASTOS 2015.EXCEPTO REMANENTES INCORPORADOS									
Org.	Pro.	Eco.	Créditos Iniciales	Modificaciones de Crédito	Créditos Totales consignados	Retenciones de Crédito	Gastos Autorizados	Disposiciones ó Compromisos	Obligaciones Reconocidas
0710	93123	12100	61.958,82	0,00	61.958,82	39.701,26	39.701,26	39.701,26	39.701,26
0710	9261	12100	64.472,80	0,00	64.472,80	43.873,34	43.873,34	43.873,34	43.873,34
0710	93232	12100	74.709,32	0,00	74.709,32	63.084,62	63.084,62	63.084,62	63.084,62
0710	4502	12100	76.357,40	0,00	76.357,40	59.392,07	59.392,07	59.392,07	59.392,07
0710	93234	12100	78.217,86	0,00	78.217,86	51.187,51	51.187,51	51.187,51	51.187,51
0710	23110	12100	81.491,20	0,00	81.491,20	51.361,91	51.361,91	51.361,91	51.361,91
0710	92074	12100	81.801,30	0,00	81.801,30	59.735,25	59.735,25	59.735,25	59.735,25
0710	330	12100	81.961,18	0,00	81.961,18	62.983,51	62.983,51	62.983,51	62.983,51
0710	92011	12100	128.947,28	-42.600,00	86.347,28	86.288,64	86.288,64	86.288,64	86.288,64
0710	23113	12100	88.624,06	0,00	88.624,06	71.476,88	71.476,88	71.476,88	71.476,88
0710	3261	12100	94.668,70	0,00	94.668,70	79.052,57	79.052,57	79.052,57	79.052,57
0710	92073	12100	137.896,78	-36.473,00	101.423,78	101.743,67	101.743,67	101.743,67	101.743,67
0710	92072	12100	110.336,61	0,00	110.336,61	86.709,19	86.709,19	86.709,19	86.709,19
0710	33211	12100	114.101,54	0,00	114.101,54	78.250,79	78.250,79	78.250,79	78.250,79
0710	92071	12100	114.284,94	0,00	114.284,94	84.729,61	84.729,61	84.729,61	84.729,61
0710	93340	12100	114.488,64	0,00	114.488,64	73.683,20	73.683,20	73.683,20	73.683,20
0710	4501	12100	160.197,52	-31.000,00	129.197,52	120.341,78	120.341,78	120.341,78	120.341,78
0710	9343	12100	132.337,38	0,00	132.337,38	116.937,84	116.937,84	116.937,84	116.937,84
0710	93122	12100	134.128,82	0,00	134.128,82	87.420,44	87.420,44	87.420,44	87.420,44
0710	93121	12100	174.215,44	0,00	174.215,44	137.854,23	137.854,23	137.854,23	137.854,23
0710	93233	12100	218.755,88	0,00	218.755,88	183.563,84	183.563,84	183.563,84	183.563,84
0710	3241	12100	223.783,42	0,00	223.783,42	148.050,74	148.050,74	148.050,74	148.050,74
0710	93231	12100	247.160,76	0,00	247.160,76	186.163,30	186.163,30	186.163,30	186.163,30
0710	23112	12100	302.764,98	0,00	302.764,98	230.227,31	230.227,31	230.227,31	230.227,31
0710	3242	12100	336.667,10	0,00	336.667,10	251.931,37	251.931,37	251.931,37	251.931,37
0710	92075	12101	44.295,27	-31.800,00	12.495,27	12.478,97	12.478,97	12.478,97	12.478,97
0710	92002	12101	18.822,99	0,00	18.822,99	14.898,95	14.898,95	14.898,95	14.898,95
0710	92050	12101	36.153,88	-4.342,00	31.811,88	20.659,36	20.659,36	20.659,36	20.659,36
0710	23111	12101	32.503,94	0,00	32.503,94	32.079,18	32.079,18	32.079,18	32.079,18
0710	93360	12101	36.153,88	0,00	36.153,88	20.659,36	20.659,36	20.659,36	20.659,36
0710	92001	12101	39.594,38	0,00	39.594,38	52.071,55	52.071,55	52.071,55	52.071,55
0710	33221	12101	44.013,90	0,00	44.013,90	30.411,24	30.411,24	30.411,24	30.411,24
0710	92070	12101	45.598,84	0,00	45.598,84	29.092,36	29.092,36	29.092,36	29.092,36

EJECUCIÓN DEL PRESUPUESTO DE GASTOS 2015.EXCEPTO REMANENTES INCORPORADOS									
Org.	Pro.	Eco.	Créditos Iniciales	Modificaciones de Crédito	Créditos Totales consignados	Retenciones de Crédito	Gastos Autorizados	Disposiciones ó Compromisos	Obligaciones Reconocidas
0710	92012	12101	50.475,18	0,00	50.475,18	44.189,15	44.189,15	44.189,15	44.189,15
0710	93366	12101	54.329,94	0,00	54.329,94	47.524,10	47.524,10	47.524,10	47.524,10
0710	92052	12101	86.983,96	-24.600,00	62.383,96	56.630,20	56.630,20	56.630,20	56.630,20
0710	93361	12101	65.629,20	0,00	65.629,20	48.696,28	48.696,28	48.696,28	48.696,28
0710	93234	12101	90.418,02	0,00	90.418,02	72.423,49	72.423,49	72.423,49	72.423,49
0710	93123	12101	93.661,02	0,00	93.661,02	103.628,04	103.628,04	103.628,04	103.628,04
0710	9261	12101	95.493,76	0,00	95.493,76	85.627,54	85.627,54	85.627,54	85.627,54
0710	92010	12101	96.599,44	0,00	96.599,44	88.276,16	88.276,16	88.276,16	88.276,16
0710	93341	12101	112.852,18	-10.230,00	102.622,18	98.715,53	98.715,53	98.715,53	98.715,53
0710	93232	12101	103.885,32	0,00	103.885,32	101.523,85	101.523,85	101.523,85	101.523,85
0710	91200	12101	105.578,89	0,00	105.578,89	67.939,96	67.939,96	67.939,96	67.939,96
0710	92003	12101	105.863,98	0,00	105.863,98	92.809,59	92.809,59	92.809,59	92.809,59
0710	330	12101	116.208,96	-3.916,00	112.292,96	94.553,35	94.553,35	94.553,35	94.553,35
0710	4502	12101	112.456,82	0,00	112.456,82	95.275,21	95.275,21	95.275,21	95.275,21
0710	23110	12101	114.165,94	0,00	114.165,94	89.223,84	89.223,84	89.223,84	89.223,84
0710	4503	12101	172.699,66	-56.214,00	116.485,66	112.026,58	112.026,58	112.026,58	112.026,58
0710	92051	12101	122.929,40	0,00	122.929,40	100.083,78	100.083,78	100.083,78	100.083,78
0710	3261	12101	125.587,14	0,00	125.587,14	141.667,66	141.667,66	141.667,66	141.667,66
0710	92074	12101	127.016,40	0,00	127.016,40	114.732,63	114.732,63	114.732,63	114.732,63
0710	93120	12101	131.861,38	0,00	131.861,38	118.500,68	118.500,68	118.500,68	118.500,68
0710	23113	12101	132.002,92	0,00	132.002,92	109.507,19	109.507,19	109.507,19	109.507,19
0710	92073	12101	186.898,48	-49.940,00	136.958,48	183.125,96	183.125,96	183.125,96	183.125,96
0710	33211	12101	144.860,94	0,00	144.860,94	123.321,95	123.321,95	123.321,95	123.321,95
0710	9251	12101	150.654,72	0,00	150.654,72	161.198,05	161.198,05	161.198,05	161.198,05
0710	92011	12101	176.311,52	-23.500,00	152.811,52	152.772,23	152.772,23	152.772,23	152.772,23
0710	92072	12101	155.986,53	0,00	155.986,53	155.497,92	155.497,92	155.497,92	155.497,92
0710	92013	12101	157.765,30	0,00	157.765,30	135.585,18	135.585,18	135.585,18	135.585,18
0710	93340	12101	164.860,08	0,00	164.860,08	107.895,01	107.895,01	107.895,01	107.895,01
0710	92071	12101	172.668,87	0,00	172.668,87	160.147,05	160.147,05	160.147,05	160.147,05
0710	93122	12101	187.671,74	0,00	187.671,74	162.791,74	162.791,74	162.791,74	162.791,74
0710	9343	12101	211.150,24	0,00	211.150,24	196.084,87	196.084,87	196.084,87	196.084,87
0710	93121	12101	226.474,94	0,00	226.474,94	262.297,11	262.297,11	262.297,11	262.297,11
0710	3241	12101	299.087,60	0,00	299.087,60	230.857,53	230.857,53	230.857,53	230.857,53

EJECUCIÓN DEL PRESUPUESTO DE GASTOS 2015.EXCEPTO REMANENTES INCORPORADOS									
Org.	Pro.	Eco.	Créditos Iniciales	Modificaciones de Crédito	Créditos Totales consignados	Retenciones de Crédito	Gastos Autorizados	Disposiciones ó Compromisos	Obligaciones Reconocidas
0710	93231	12101	318.142,50	0,00	318.142,50	257.535,55	257.535,55	257.535,55	257.535,55
0710	4501	12101	397.113,78	-66.545,00	330.568,78	305.627,58	305.627,58	305.627,58	305.627,58
0710	93233	12101	332.225,74	0,00	332.225,74	288.400,56	288.400,56	288.400,56	288.400,56
0710	3242	12101	470.665,72	0,00	470.665,72	418.286,07	418.286,07	418.286,07	418.286,07
0710	23112	12101	611.276,96	0,00	611.276,96	567.730,62	567.730,62	567.730,62	567.730,62
0710	23113	12103	1.000,00	0,00	1.000,00	1.962,17	1.962,17	1.962,17	1.962,17
0710	93231	12103	1.000,00	0,00	1.000,00	0,00	0,00	0,00	0,00
0710	93233	12103	1.000,00	0,00	1.000,00	2.629,69	2.629,69	2.629,69	2.629,69
0710	929	12103	2.000,00	0,00	2.000,00	0,00	0,00	0,00	0,00
0710	9343	12103	12.205,76	0,00	12.205,76	815,59	815,59	815,59	815,59
0710	3261	12103	15.632,26	0,00	15.632,26	2.581,40	2.581,40	2.581,40	2.581,40
0710	4501	12103	18.845,82	0,00	18.845,82	16.153,56	16.153,56	16.153,56	16.153,56
0710	23112	12103	17.104,78	8.000,00	25.104,78	48.896,42	48.896,42	48.896,42	48.896,42
0710	3241	12103	46.896,78	49.000,00	95.896,78	112.208,48	112.208,48	112.208,48	112.208,48
0710	3242	12103	99.702,40	0,00	99.702,40	159.488,91	159.488,91	159.488,91	159.488,91
0710	221	127	105.551,00	292.150,60	397.701,60	397.699,12	397.699,12	397.699,12	397.699,12
0710	3261	13000	10.001,00	0,00	10.001,00	11.557,10	11.557,10	11.557,10	11.557,10
0710	93122	13000	10.148,30	0,00	10.148,30	8.116,69	8.116,69	8.116,69	8.116,69
0710	92010	13000	12.413,10	0,00	12.413,10	9.635,83	9.635,83	9.635,83	9.635,83
0710	33221	13000	12.774,28	0,00	12.774,28	9.865,46	9.865,46	9.865,46	9.865,46
0710	93366	13000	12.774,28	0,00	12.774,28	15.152,42	15.152,42	15.152,42	15.152,42
0710	92075	13000	16.564,57	0,00	16.564,57	18.668,21	18.668,21	18.668,21	18.668,21
0710	23112	13000	17.904,12	0,00	17.904,12	23.159,68	23.159,68	23.159,68	23.159,68
0710	4501	13000	19.039,26	0,00	19.039,26	13.022,06	13.022,06	13.022,06	13.022,06
0710	3242	13000	22.280,16	0,00	22.280,16	29.586,29	29.586,29	29.586,29	29.586,29
0710	3241	13000	24.216,96	0,00	24.216,96	0,00	0,00	0,00	0,00
0710	33211	13000	33.705,06	0,00	33.705,06	47.921,70	47.921,70	47.921,70	47.921,70
0710	23111	13000	34.832,62	0,00	34.832,62	77.806,09	77.806,09	77.806,09	77.806,09
0710	93341	13000	60.020,84	0,00	60.020,84	54.351,65	54.351,65	54.351,65	54.351,65
0710	23113	13000	126.200,43	0,00	126.200,43	135.834,88	135.834,88	135.834,88	135.834,88
0710	92012	13000	160.645,02	0,00	160.645,02	164.669,52	164.669,52	164.669,52	164.669,52
0710	93233	13000	511.729,66	0,00	511.729,66	613.920,75	613.920,75	613.920,75	613.920,75
0710	23111	13001	415,68	0,00	415,68	0,00	0,00	0,00	0,00

EJECUCIÓN DEL PRESUPUESTO DE GASTOS 2015.EXCEPTO REMANENTES INCORPORADOS									
Org.	Pro.	Eco.	Créditos Iniciales	Modificaciones de Crédito	Créditos Totales consignados	Retenciones de Crédito	Gastos Autorizados	Disposiciones ó Compromisos	Obligaciones Reconocidas
0710	929	13001	1.000,00	0,00	1.000,00	6.313,37	6.313,37	6.313,37	6.313,37
0710	23113	13001	2.866,32	0,00	2.866,32	6.807,36	6.807,36	6.807,36	6.807,36
0710	3261	13002	10.644,48	0,00	10.644,48	9.123,84	9.123,84	9.123,84	9.123,84
0710	33221	13002	12.205,76	0,00	12.205,76	6.102,88	6.102,88	6.102,88	6.102,88
0710	92010	13002	12.205,76	0,00	12.205,76	6.102,88	6.102,88	6.102,88	6.102,88
0710	93122	13002	12.205,76	0,00	12.205,76	5.631,64	5.631,64	5.631,64	5.631,64
0710	92075	13002	14.370,58	0,00	14.370,58	12.317,64	12.317,64	12.317,64	12.317,64
0710	93366	13002	16.646,98	0,00	16.646,98	14.268,84	14.268,84	14.268,84	14.268,84
0710	23112	13002	31.179,54	0,00	31.179,54	34.525,10	34.525,10	34.525,10	34.525,10
0710	3242	13002	32.442,48	0,00	32.442,48	27.807,84	27.807,84	27.807,84	27.807,84
0710	4501	13002	32.562,88	0,00	32.562,88	13.955,52	13.955,52	13.955,52	13.955,52
0710	3241	13002	35.161,56	0,00	35.161,56	0,00	0,00	0,00	0,00
0710	33211	13002	43.774,78	0,00	43.774,78	42.252,97	42.252,97	42.252,97	42.252,97
0710	23111	13002	57.725,13	0,00	57.725,13	81.108,81	81.108,81	81.108,81	81.108,81
0710	93341	13002	81.831,82	0,00	81.831,82	73.138,90	73.138,90	73.138,90	73.138,90
0710	92012	13002	170.244,48	-7.346,00	162.898,48	153.384,41	153.384,41	153.384,41	153.384,41
0710	23113	13002	170.457,84	0,00	170.457,84	160.889,10	160.889,10	160.889,10	160.889,10
0710	93233	13002	747.664,40	0,00	747.664,40	671.769,43	671.769,43	671.769,43	671.769,43
0710	929	13100	5.000,00	0,00	5.000,00	1.544,47	1.544,47	1.544,47	1.544,47
0710	929	13102	5.000,00	0,00	5.000,00	1.266,72	1.266,72	1.266,72	1.266,72
0710	221	137	20.699,00	53.674,18	74.373,18	74.373,18	74.373,18	74.373,18	74.373,18
0710	929	15000	2.556.350,00	3.471,00	2.559.821,00	2.559.784,32	2.559.784,32	2.559.784,32	2.559.784,32
0710	929	15001	248.650,00	-5.521,00	243.129,00	235.782,97	235.782,97	235.782,97	235.782,97
0710	929	15002	328.641,00	163.347,00	491.988,00	491.967,67	491.967,67	491.967,67	491.967,67
0710	929	15003	508.609,00	115.937,00	624.546,00	624.545,43	624.545,43	624.545,43	624.545,43
0710	92011	15100	5.706,96	-5.706,96	0,00	0,00	0,00	0,00	0,00
0710	929	15100	1.000,00	3.916,00	4.916,00	26.710,89	26.710,89	26.710,89	26.710,89
0710	9251	15101	0,00	0,00	0,00	708,54	708,54	708,54	708,54
0710	23111	15101	415,68	0,00	415,68	381,04	381,04	381,04	381,04
0710	92013	15101	605,16	0,00	605,16	0,00	0,00	0,00	0,00
0710	93366	15101	917,88	0,00	917,88	917,88	917,88	917,88	917,88
0710	23112	15101	296,28	1.000,00	1.296,28	437,90	437,90	437,90	437,90
0710	92070	15101	1.800,00	0,00	1.800,00	75,00	75,00	75,00	75,00

EJECUCIÓN DEL PRESUPUESTO DE GASTOS 2015.EXCEPTO REMANENTES INCORPORADOS									
Org.	Pro.	Eco.	Créditos Iniciales	Modificaciones de Crédito	Créditos Totales consignados	Retenciones de Crédito	Gastos Autorizados	Disposiciones ó Compromisos	Obligaciones Reconocidas
0710	92073	15101	1.800,00	0,00	1.800,00	1.800,00	1.800,00	1.800,00	1.800,00
0710	92072	15101	3.600,00	0,00	3.600,00	1.741,07	1.741,07	1.741,07	1.741,07
0710	92074	15101	5.400,00	0,00	5.400,00	2.796,44	2.796,44	2.796,44	2.796,44
0710	92011	15101	0,00	5.706,96	5.706,96	2.052,82	2.052,82	2.052,82	2.052,82
0710	92012	15101	0,00	7.346,00	7.346,00	0,00	0,00	0,00	0,00
0710	92071	15101	15.177,00	0,00	15.177,00	10.660,62	10.660,62	10.660,62	10.660,62
0710	211	16000	8.880.844,00	0,00	8.880.844,00	7.418.327,36	7.418.327,36	7.418.327,36	7.418.327,36
0710	211	16009	1.000,00	0,00	1.000,00	0,00	0,00	0,00	0,00
0710	221	16200	49.107,00	-37.874,50	11.232,50	11.232,50	5.150,00	5.150,00	5.150,00
0710	221	16204	660.287,00	-208.872,37	451.414,63	450.116,03	449.866,73	449.866,73	449.866,73
0710	221	16205	160.000,00	-99.077,91	60.922,09	60.922,09	60.922,09	60.922,09	60.922,09
0710	929	22607	10.000,00	0,00	10.000,00	350,69	350,69	350,69	350,69
0710	9262	22699	1.000,00	0,00	1.000,00	0,00	0,00	0,00	0,00
0710	929	22699	2.000,00	0,00	2.000,00	12.753,51	12.753,51	12.753,51	1.452,89
0710	9262	23020	1.000,00	0,00	1.000,00	0,00	0,00	0,00	0,00
0710	929	23020	25.160,00	0,00	25.160,00	12.133,23	8.828,48	8.828,48	8.828,48
0710	9262	23120	1.000,00	0,00	1.000,00	148,45	148,45	148,45	148,45
0710	929	23120	43.760,00	0,00	43.760,00	24.943,67	17.740,60	17.740,60	17.740,60
0710	929	23320	20.000,00	0,00	20.000,00	24.062,69	24.062,69	24.062,69	24.062,69
0710	221	83100	842.750,00	0,00	842.750,00	540.803,48	540.803,48	540.803,48	540.803,48
0720	92075	22106	7.000,00	0,00	7.000,00	4.666,60	4.666,60	4.666,60	4.666,60
0720	92075	22199	11.000,00	0,00	11.000,00	1.646,63	1.646,63	1.646,63	1.646,63
0720	92076	22606	32.000,00	-25.500,00	6.500,00	11.001,56	6.157,40	6.157,40	3.600,83
0720	92076	22699	118.000,00	31.000,00	149.000,00	97.351,13	66.000,00	66.000,00	50.400,00
0720	23112	22799	875,00	163,35	1.038,35	816,75	816,75	816,75	653,40
0720	23113	22799	875,00	163,35	1.038,35	816,75	816,75	816,75	653,40
0720	93365	22799	875,00	163,35	1.038,35	816,75	816,75	816,75	653,40
0720	93366	22799	875,00	163,35	1.038,35	816,75	816,75	816,75	653,40
0720	92075	22799	70.000,00	5.060,71	75.060,71	60.060,41	60.060,41	60.060,41	50.998,74
0720	92076	22799	48.000,00	86.350,00	134.350,00	185.998,87	185.998,87	171.448,87	118.198,87
0730	92072	22799	421.400,00	-5.500,00	415.900,00	351.280,90	351.280,90	351.280,90	336.428,23
0730	92074	22799	719.610,00	0,00	719.610,00	788.536,46	788.536,46	788.536,46	606.529,92
0730	92072	45390	3.500,00	0,00	3.500,00	0,00	0,00	0,00	0,00



<b>EJECUCIÓN DEL PRESUPUESTO DE GASTOS 2015.EXCEPTO REMANENTES INCORPORADOS</b>									
<b>Org.</b>	<b>Pro.</b>	<b>Eco.</b>	<b>Créditos Iniciales</b>	<b>Modificaciones de Crédito</b>	<b>Créditos Totales consignados</b>	<b>Retenciones de Crédito</b>	<b>Gastos Autorizados</b>	<b>Disposiciones ó Compromisos</b>	<b>Obligaciones Reconocidas</b>
0730	92072	481	9.000,00	0,00	9.000,00	0,00	0,00	0,00	0,00
0740	92074	216	37.000,00	0,00	37.000,00	29.533,65	29.533,65	29.533,65	29.533,65
0740	92072	22002	20.000,00	89.320,44	109.320,44	192.465,99	192.465,99	192.465,99	111.947,75
0740	92072	22112	50.000,00	0,00	50.000,00	33.813,69	33.813,69	33.813,69	33.813,69
0740	92090	22200	450.000,00	0,00	450.000,00	342.623,18	341.692,69	341.692,69	341.692,69
0740	4911	22203	366.000,00	0,00	366.000,00	200.543,90	200.543,90	200.543,90	199.572,27
0740	92074	22799	1.000,00	0,00	1.000,00	0,00	0,00	0,00	0,00
0740	92072	22799	0,00	113.283,42	113.283,42	369.248,99	369.248,99	369.248,99	272.503,20
0740	92090	22799	415.600,00	-100.000,00	315.600,00	1.975,03	1.975,03	1.975,03	1.975,03
0740	92072	62302	10.000,00	100.000,00	110.000,00	3.466,65	3.466,65	3.466,65	3.466,65
0740	92072	62600	113.000,00	127.171,51	240.171,51	245.100,62	208.100,62	208.100,62	130.503,94
0740	92072	64100	37.000,00	153.670,00	190.670,00	248.464,87	248.464,87	248.464,87	148.806,25
<b>TOTALES</b>			<b>171.334.100,00</b>	<b>68.093.387,17</b>	<b>239.427.487,17</b>	<b>219.813.234,09</b>	<b>158.869.252,98</b>	<b>147.184.706,36</b>	<b>108.952.444,02</b>